



PIV Prüfinstitut Schlösser und Beschläge Velbert
 Wallstraße 41 – D 42551 Velbert
 Institutsleitung: Andrea Horsthemke (B.Eng.)
 Tel 0049-(0)2051-9506 5
 Fax 0049-(0)2051-9506 69
 Mail: info@piv-velbert.de



1309

Zertifikat der Leistungsbeständigkeit

1309 - CPR - 0018

(Version: 03)

In Übereinstimmung mit der EU-Verordnung Nr. 305/2011 des Europäischen Parlaments und des Rates vom 9. März 2011 (Bauproduktenverordnung oder CPR) gilt dieses Zertifikat für das Bauprodukt

3D - Türband
 Artikelnummern siehe Produktmatrix

Ausführung: 2-teilig

auf den Markt gebracht unter dem Namen oder der Handelsmarke von

Wilh. Schlechtendahl & Söhne GmbH & Co. KG
 Hauptstraße 18 – 32
 D-42579 Heiligenhaus

und produziert in der Produktionsstätte

D-42579 Heiligenhaus
 Hauptstraße 18 – 32

Dieses Zertifikat bescheinigt, dass alle Bestimmungen zur Bewertung und Überprüfung der Leistungsbeständigkeit laut der Beschreibung in Anhang ZA der Norm

EN 1935:2002/AC:2003

im Rahmen des Systems 1 für die Leistung laut den Angaben in diesem Zertifikat angewendet werden, und dass

die Leistung des Bauprodukts als beständig bleibend bewertet wird.

Produkt Klassifizierungsschlüssel

4	7	6	0	1	3	1	13
- Eignung für die Verwendung an Türen in Rettungswegen							

Dieses Zertifikat wurde erstmals am **23. Mai 2006** ausgestellt und bleibt gültig, bis entweder die harmonisierte Norm, das Bauprodukt, das System zur Bewertung und Überprüfung der Leistungsbeständigkeit oder die Produktionsbedingungen im Werk wesentlich verändert werden, oder bis das Zertifikat von der benannten Zertifizierungsstelle ausgesetzt oder zurückgenommen wird.

Stempel Zertifizierungsstelle

D-Velbert, 21. Februar 2019

Dieses Zertifikat hat insgesamt 3 Seiten und ersetzt das Zertifikat Nr. 1309-CPR-0018, Version 02 vom 08. April 2016.



Horsthemke

Andrea Horsthemke (B.Eng.)
 Leiterin der Zertifizierungsstelle



PIV Prüfinstitut Schlösser und Beschläge Velbert
 Wallstraße 41 – D 42551 Velbert
 Institutsleitung: Andrea Horsthemke (B.Eng.)
 Tel 0049-(0)2051-9506 5
 Fax 0049-(0)2051-9506 69
 Mail: info@piv-velbert.de



1309

Anlage zum Zertifikat der Leistungsbeständigkeit

1309 - CPR - 0018

(Version: 03)

Wesentliche Merkmale	Abschnitte dieser Europäischen Norm	Mandatierte Stufen und/oder Klassen	Anmerkungen
Selbstschließend Anfangsmessungen des Reibmomentes Belastung-Verformung Seitliche/Vertikale Verschiebung unter Belastung Seitliche/Vertikale Verschiebung nach dem Entlasten Überbelastung Scherfestigkeit Eignung für Brand- und/ oder Rauchschutztüren	5.1 5.2.1 5.2.2 5.3 5.6	keine	$\leq 4 \text{ Nm}$ (Klasse 13) Seitlich < 2 mm Vertikal < 4 mm liegt innerhalb der gerasterten Fläche in Bild G.1 bestanden NPD NPD
Dauerfunktionstüchtigkeit Dauerbetriebsprüfung Seitlicher/Vertikaler Verschleiß Max. zulässiges Reibmoment - nach 20 Zyklen - nach Ende der Prüfung Korrosionsbeständigkeit	5.4 5.5		Klasse 7 / 200.000 Zyklen liegt innerhalb der gerasterten Fläche in Bild G.2 $\leq 4 \text{ Nm}$ (Klasse 13) $\leq 4 \text{ Nm}$ (Klasse 13) Klasse 3 nach EN 1670
Gefährliche Substanzen	ZA.1		Der Hersteller erklärt, dass das Produkt keine gefährlichen Stoffe enthält oder freisetzt, die die in den europäischen Normen und in nationalen Vorschriften festgelegten Höchstwerte überschreiten.



Horsthemke
 Andrea Horsthemke (B.Eng.)
 Leiterin der Zertifizierungsstelle



PIV Prüfinstitut Schlösser und Beschläge Velbert
 Wallstraße 41 – D 42551 Velbert
 Institutsleitung: Andrea Horsthemke (B.Eng.)
 Tel 0049-(0)2051-9506 5
 Fax 0049-(0)2051-9506 69
 Mail: info@piv-velbert.de



1309

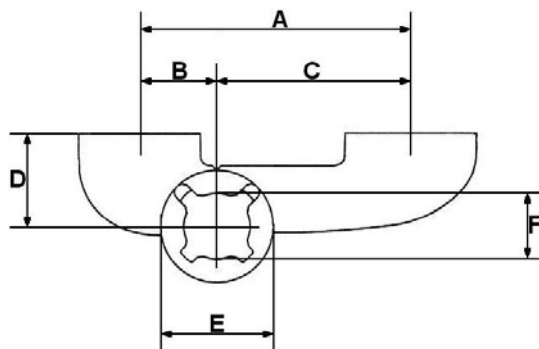
Anlage zum Zertifikat der Leistungsbeständigkeit

1309 - CPR - 0018

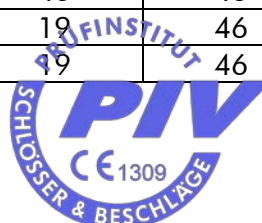
(Version: 03)

Produktmatrix

Produktbezeichnung: 3D-Türband, 2-teilig



Artikelnummer	A [mm]	B [mm]	C [mm]	D [mm]	E [mm]	F [mm]
04.070.2315.	105	46	59	23	32,2	10
04.070.2365.	65	19	46	23	32,2	10
04.070.2378.	78	19	59	23	32,2	10
04.070.2392.	92	46	46	23	32,2	10
04.070.3665.	65	19	46	36	32,2	10
04.070.3678.	78	19	59	36	32,2	10
04.074.2365.	65	19	46	23	32,2	10
04.074.2378.	78	19	59	23	32,2	10
04.080.3669.	69	23	46	36	32,2	10
04.080.3682.	82	36	46	36	32,2	10
04.030.2365.	65	19	46	23	32,2	10
04.030.2378	78	19	59	23	32,2	10
04.030.2392.	92	46	46	23	32,2	10
04.030.2315.	105	46	59	23	32,2	10
04.036.2365.	65	19	46	23	32,2	10
04.036.2378.	78	19	59	23	32,2	10
118622	65	19	46	23	32,2	10
118638	65	19	46	23	32,2	10
118627	92	46	46	23	32,2	10
118642	92	46	46	23	32,2	10
118576	65	19	46	23/36	32,2	10
118630	65	19	46	23/36	32,2	10



Horsthemke

Andrea Horsthemke (B.Eng.)
 Leiterin der Zertifizierungsstelle