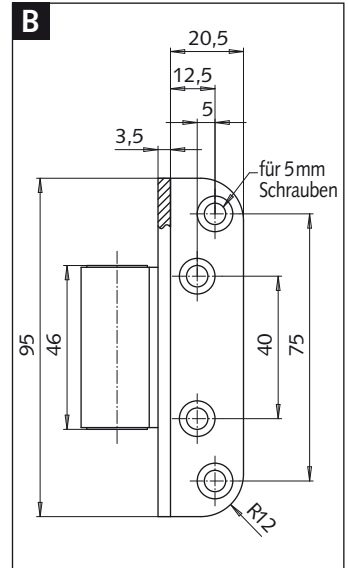
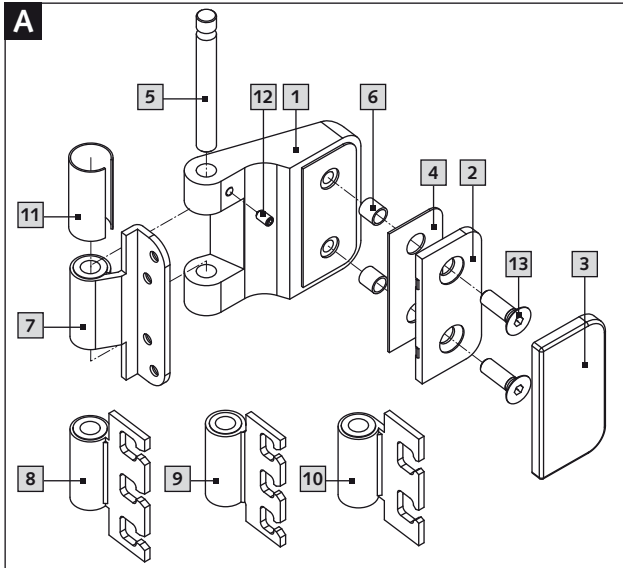


# ATELIER F/R – Business Line Türband mit Rahmenband für 80kg Türgewicht



## Montageanleitung



**D**

## Montageanleitung

**ATELIER F/R – Business Line Türband  
mit Rahmenband für 80kg Türgewicht**

### Teilebeschreibung (Abb. A)

für 1 Paar Türbänder:

- 1 Flügelband, 2 Stück
- 2 Klemmplatte, 2 Stück
- 3 Abdeckkappe, 2 Stück
- 4 Zwischenlage, 4 Stück
- 5 Bandstift, 2 Stück
- 6 Glasbohrungsschutz, 4 Stück
- 7 Rahmenband, Massivholzzarge
- 8 Rahmenband, Holz-, Stahl-, Aluzarge (VX), 2 Stück
- 9 Rahmenband, Stahlzarge (VN7608, 120mm), 2 Stück
- 10 Rahmenband, Stahlzarge (VN7608, 160mm), 2 Stück
- 11 Übersteckhülse, 2 Stück
- 12 Gewindestift, 2 Stück
- 13 Befestigungsschraube, 4 Stück

## Montage

- Anzugsmoment 16Nm/  
Innensechskantschlüssel SW5
- Die Abbildung zeigt das Produkt in einer von mehreren lieferbaren optischen Varianten. Für alle Varianten hat diese Montageanleitung Gültigkeit.

**⚠ ACHTUNG!** Glas und Zwischenlagen müssen staub- und fettfrei sein, ggf. mit handelsüblichem Glasreiniger reinigen.

1. Das Rahmenband (8/9/10) in der Zargentasche montieren (Bohrbild für Rahmenband 7 (Massivholzzarge) siehe Abb. B), dann die Hülse 11 über das Rahmenband stecken.
2. Flügelband 1 über Rahmenband 7 stecken, mit Bandstift 5 verbinden und mit Gewindestift 12 sichern.
3. Türblatt auf Montagekeilen in Zarge stellen. Flügelband 1 an Türblatt klappen.
4. Klemmplatte 2 und Flügelband 1 mit Befestigungsschrauben 13 (Anzugsmoment 16Nm) und Glasbohrungsschutz 6 am Türblatt montieren.

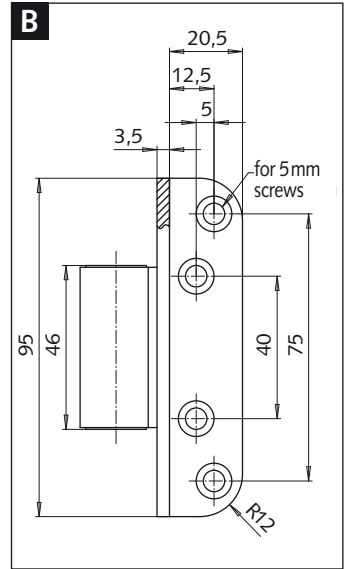
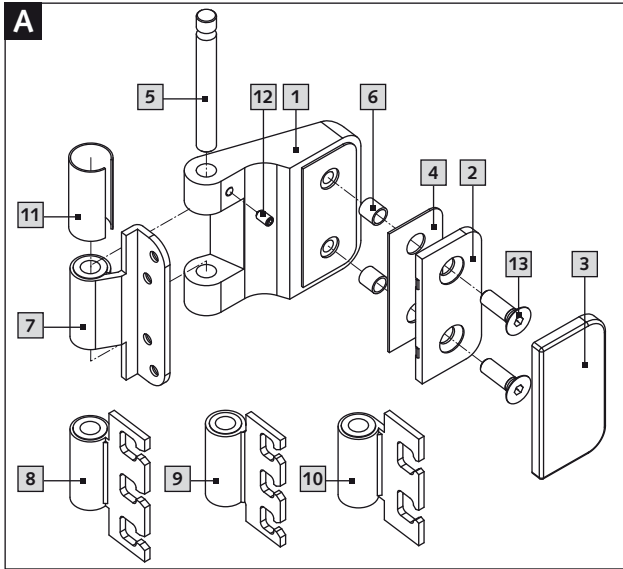
**⚠ ACHTUNG!** Auf lotrechten Sitz der Türbänder achten und alle Schrauben und Gewindestifte auf festen Sitz kontrollieren.

5. Abdeckkappe 3 plan auf Klemmplatte 2 setzen und gleichmäßig aufdrücken.

# ATELIER F/R – Business Line Door Hinge with frame pivot up to 80kg door



## Assembly Instruction



(GB)

## Assembly Instruction

ATELIER F/R – Business Line Door Hinge  
with frame pivot up to 80kg door

### Part Specification (fig. A)

for 1 pair door hinges:

- 1 hinge part, 2 pieces
- 2 clamping plate, 2 pieces
- 3 cover, 2 pieces
- 4 gasket, 4 pieces
- 5 bolt, 2 pieces
- 6 isolation sleeve, 4 pieces
- 7 frame pivot, solid timber frame
- 8 frame pivot, timber-, metal-, aluminium frame (VX), 2 pieces
- 9 frame pivot, metal frame (VN7608, 120mm), 2 pieces
- 10 frame pivot, metal frame (VN7608, 160mm), 2 pieces
- 11 sleeve, 2 pieces
- 12 grub screw, 2 pieces
- 13 fixing screw, 4 pieces

## Installation

- Torque setting 16Nm/Allen key SW5
- The figure shows the product in one of several available optical versions. This assembly instruction applies for every version.

**⚠ ATTENTION!** Glass and gaskets have to be dust- and grease free – if necessary, please clean with standard glass cleaner.

1. Install frame pivot (8/9/10) into frame pocket (drilling template for frame pivot 7 (solid timber frame) see fig. B) and insert sleeve 11 onto frame pivot.
2. Insert hinge part 1 onto frame pivot 7, connect with bolt 5 and secure with grub screw 12.
3. Set door leaf on assembling wedges in frame. Fold hinge part 1 onto door leaf.
4. Install clamping plate 2 and hinge part 1 with fixing screws 13 (torque setting 16Nm) and isolation sleeves 6 onto door leaf.

**⚠ ATTENTION!** Check if the hinges are arranged plumb and all screws and grub screws are tight.

5. Install cover 3 straight on clamping plate 2 and evenly press.