



1

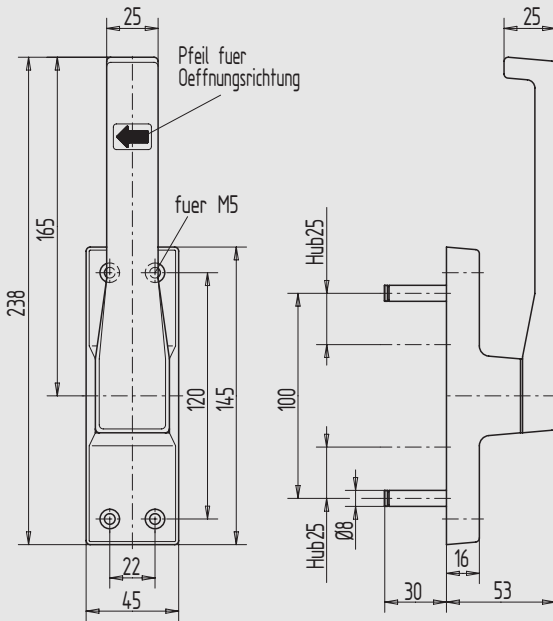


Abbildung zeigt Treibriegel mit Pfeilrichtung nach links drehend

2

3

4

5

6

7

8

9

i

Türtreibriegel aus Edelstahl

- Hub 25 mm
- Bolzen 30 mm vorstehend

Art.-Nr.	DIN/Richtung	Material/Oberfläche
07.104.3000.426	rechts drehend	Edelstahl V2A, matt gebürstet
07.105.3000.426	links drehend	Edelstahl V2A, matt gebürstet

Sonderausführung Türtreibriegel ist auch mit 39 mm Bolzen vorstehend lieferbar.

Zubehör:
 Stangenanschlüsse und Rundstange ab **Seite 619**
 Führungs-/Bodenbuchsen und Bodenschließmulde ab **Seite 620**
 Fluchttürhaube **Seite 625**

Türtreibriegel, abschließbar

- Hub 25 mm
- Bolzen 28 mm vorstehend
- vorbereitet für Profil-Kurz-Halbzylinder
- mit Sichtanzeige rot = gesichert/grün = entsichert

Art.-Nr.	DIN/Richtung	Material/Oberfläche
07.106.2800.112	rechts drehend	Al, E4/C-0 elox.
07.106.2800.152	rechts drehend	Al, E4/C-34 elox.
07.106.2800.230	rechts drehend	Al, silberfarbig pulverb.
07.106.2800.250	rechts drehend	Al, RAL 9010 pulverb.
07.106.2800.255	rechts drehend	Al, RAL 9016 pulverb.
07.106.2800.299	rechts drehend	Al, in Sonderoberflächen
07.107.2800.112	links drehend	Al, E4/C-0 elox.
07.107.2800.152	links drehend	Al, E4/C-34 elox.
07.107.2800.230	links drehend	Al, silberfarbig pulverb.
07.107.2800.250	links drehend	Al, RAL 9010 pulverb.
07.107.2800.255	links drehend	Al, RAL 9016 pulverb.
07.107.2800.299	links drehend	Al, in Sonderoberflächen

Sonderausführung Türtreibriegel ist auch mit 39 mm Bolzen vorstehend sowie in Hebelstellung "unten", bei eingezogenen Stangen, abschließbar lieferbar.

Zubehör:
 Stangenanschlüsse und Rundstange ab **Seite 619**
 Führungs-/Bodenbuchsen und Bodenschließmulde ab **Seite 620**
 Profil-Kurz-Halbzylinder **Seite 233**

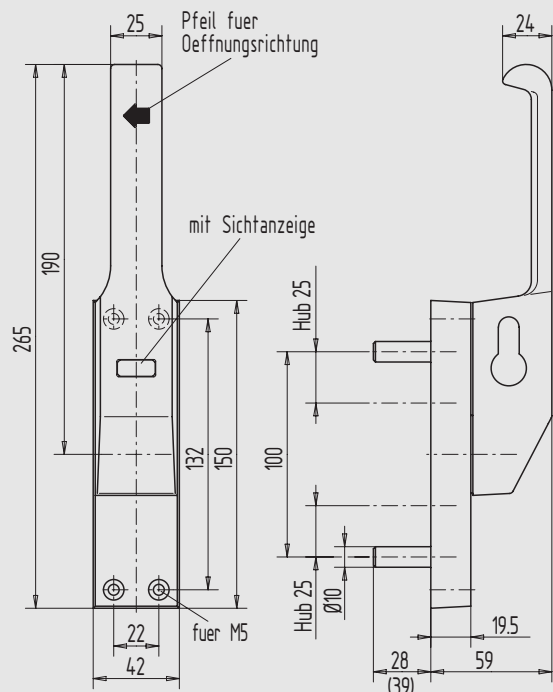


Abbildung zeigt Treibriegel mit Pfeilrichtung nach links drehend