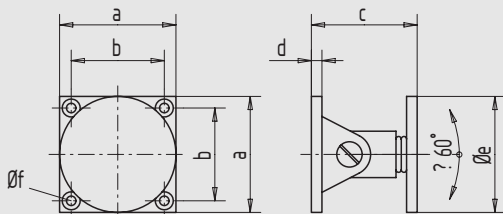
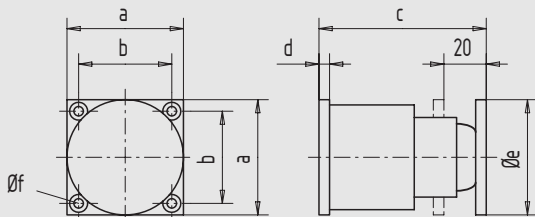


Ankerplatte	a	b	c	d	Øe	Øf
ASS 55	55	44	18	5	Ø55	Ø4,5
ASS 65	75	60	23	8	Ø65	Ø5,5
ASS 75	75	60	26	8	Ø75	Ø5,5



Ankerplatte	a	b	c	d	Øe	Øf
AFS 55	55	44	50	5	Ø55	Ø4,5
AFS 75	75	60	56	8	Ø75	Ø5,5



Ankerplatte	a	b	c	d	Øe	Øf
ATS 55	55	44	79	5	Ø55	Ø4,5
ATS 75	75	60	84	8	Ø75	Ø5,5

### Ankerplatte Hekatron ASS

- Standard-Ausführung
- Wandmontage

Art.-Nr.	Øe	für Haftmagnet	Material/Oberfläche
05.740.0055.010	55	THM 439	St, gal verzinkt
05.740.0065.010	65	THM 425	St, gal verzinkt
05.740.0075.010	75	THM 425-1	St, gal verzinkt

### Ankerplatte Hekatron AFS

- Ankerplatte für extreme Winkeleinstellungen
- Wandmontage

Art.-Nr.	Øe	für Haftmagnet	Material/Oberfläche
05.741.0055.010	55	THM 439	St, gal verzinkt
05.741.0075.010	75	THM 425/425-1	St, gal verzinkt

### Ankerplatte Hekatron ATS

- Teleskop-Ankerplatte
- Wandmontage

Art.-Nr.	Øe	für Haftmagnet	Material/Oberfläche
05.742.0055.010	55	THM 439	St, gal verzinkt
05.742.0075.010	75	THM 425/425-1	St, gal verzinkt

1

2

3

4

5

6

7

8

9

i