



1

2

3

4

5

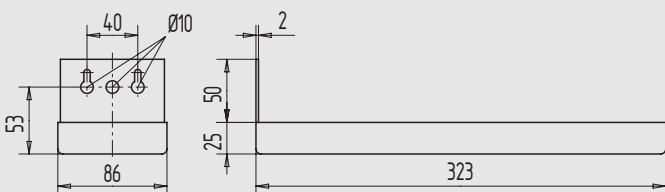
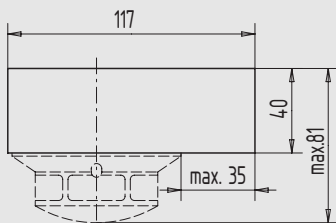
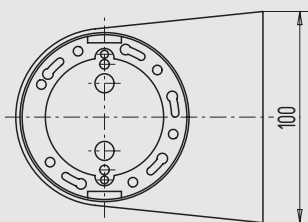
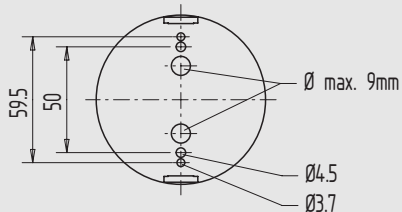
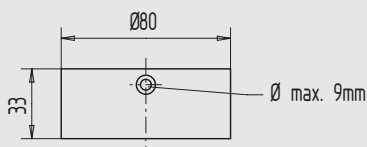
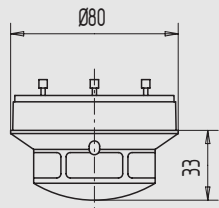
6

7

8

9

i



Rauchmelder Hekatron ORS 142

- optischer Rauchmelder für Brände mit Rauchentwicklung
- Stromaufnahme 25 mA
- mit Thermoelement zur Auslösung bei einer Umgebungstemperatur über 70 °C
- optische Verschmutzungsanzeige
- Alarmschwellennachführung
- ohne Sockel

Art.-Nr.	Material/Oberfläche
05.700.0000.550	Kunststoff, weiß
05.700.0000.599	Kunststoff, in Sonderoberflächen

Montagesockel Hekatron 143 A

- Aufputz-Montagesockel

Art.-Nr.	Material/Oberfläche
05.701.0000.550	Kunststoff, weiß
05.701.0000.599	Kunststoff, in Sonderoberflächen

Montagesockel Hekatron 143 W

- Montagesockel zur Wandmontage (Sturzmelder)

Art.-Nr.	Material/Oberfläche
05.702.0000.550	Kunststoff, weiß

Konsole Hekatron K 143-S

- Konsole zur Montage des Rauchmelders im Sturzbereich
- ohne Sockel 143 A, ohne Rauchmelder

Art.-Nr.	Material/Oberfläche
05.710.0000.050	St, RAL 9010 pulverb.