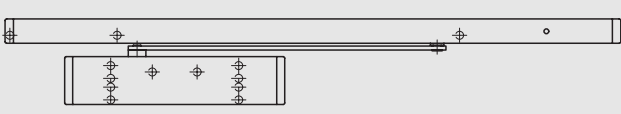




1



2

3

4

5

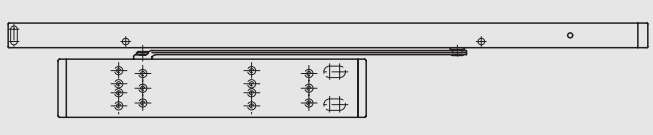
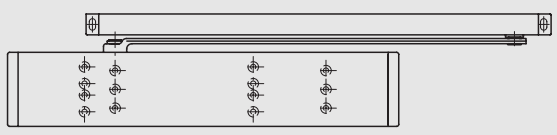
6

7

8

9

i



### Türschließer Dorma TS 93 G/EMR/K

- 1-flügelig
- Bandgegenseite
- mit elektromechanischer Feststellung und Rauchmeldezentrale RMZ/K

| Art.-Nr.        | Material/Oberfläche           |
|-----------------|-------------------------------|
| 05.272.0000.035 | St, silberfarbig nasslackiert |
| 05.272.0000.054 | St, RAL 9016 nasslackiert     |

**Hinweis** Bei Türschließern mit einer Rauchmeldezentrale RMZ/K können zusätzlich 2 Hekatron-Rauchmelder ORS 142 oder 2 Dorma-Rauchmelder RM angeschlossen werden.

### Türschließer Dorma TS 99 FL

- 1-flügelig
- Bandseite
- Freilauffunktion
- mit elektromechanischer Feststellung

| Art.-Nr.        | Material/Oberfläche           |
|-----------------|-------------------------------|
| 05.280.0000.035 | St, silberfarbig nasslackiert |
| 05.280.0000.054 | St, RAL 9016 nasslackiert     |

**Funktion** Der Türflügel kann jederzeit frei bewegt werden (ohne Schließfunktion). Im Brandfall oder bei Stromausfall wird die Tür vom Türschließer sicher geschlossen. Einsatzgebiet ist die Absicherung von Feuer- und Rauchschutztüren in Altenheimen, Behindertenzentren usw.

### Türschließer Dorma TS 99 FLR/K

- 1-flügelig
- Bandseite
- Freilauffunktion
- mit elektromechanischer Feststellung und integrierter Rauchmeldezentrale

| Art.-Nr.        | Material/Oberfläche           |
|-----------------|-------------------------------|
| 05.281.0000.035 | St, silberfarbig nasslackiert |
| 05.281.0000.054 | St, RAL 9016 nasslackiert     |

**Funktion** Der Türflügel kann jederzeit frei bewegt werden (ohne Schließfunktion). Im Brandfall oder bei Stromausfall wird die Tür vom Türschließer sicher geschlossen. Einsatzgebiet ist die Absicherung von Feuer- und Rauchschutztüren in Altenheimen, Behindertenzentren usw.