



1

2

3

4

5

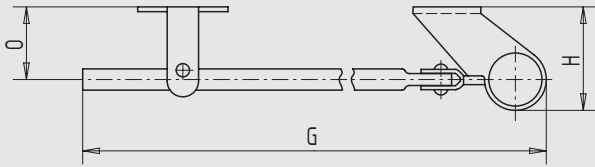
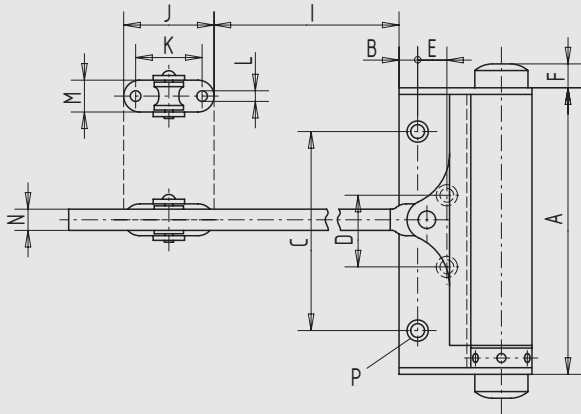
6

7

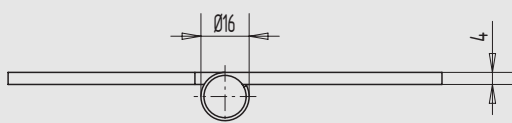
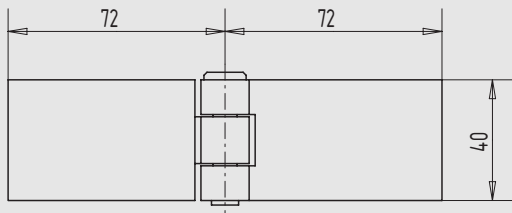
8

9

i



	Größe 1	Größe 2	Größe 3	Größe 4	Größe 5
Maß A	86	108	130	150	170
Maß B	6	7	8	7	11
Maß C	65	75	99	115	127
Maß D	23	27	34	42	59
Maß E	10	11	12	16	14
Maß F	8	9	10	12	13
Maß G	ca. 255	ca. 255	ca. 345	ca. 390	ca. 490
Maß H	36	40	46	56	64
Maß I	ca. 155	ca. 155	ca. 235	ca. 260	ca. 360
Maß J	34	34	34	42	42
Maß K	22	22	22	28	28
Maß L	3	3	3	3	3
Maß M	12	12	12	14	14
Maß N	8	8	8	9	11
Maß O	33	33	33	45	45
Maß P	4	4	4,5	5	5



### Türschließfeder

- Größe 1 - 5
- DIN rechts und DIN links verwendbar

Art.-Nr.	Größe	Türgewicht (kg)	Material/Oberfläche
04.810.0086.010	1	max. 25	St, gal verzinkt
04.810.0108.010	2	max. 35	St, gal verzinkt
04.810.0108.405	2	max. 35	Edelstahl V2A, blank
04.810.0130.010	3	max. 50	St, gal verzinkt
04.810.0130.405	3	max. 50	Edelstahl V2A, blank
04.810.0150.010	4	max. 65	St, gal verzinkt
04.810.0170.010	5	max. 75	St, gal verzinkt

### Scharnierband

- 3-teilig

Art.-Nr.	Ausführung	Material/Oberfläche
04.830.0040.005	m. Messing-Stift	St, blank
04.830.0040.010	m. Messing-Stift	St, gal verzinkt
04.830.0040.405	m. Edelstahl-Stift	Edelstahl V2A, blank