



1

2

3

4

5

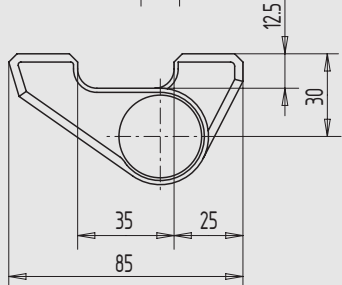
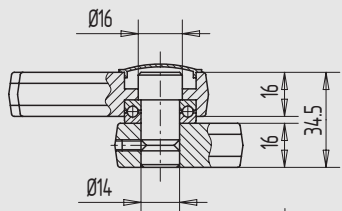
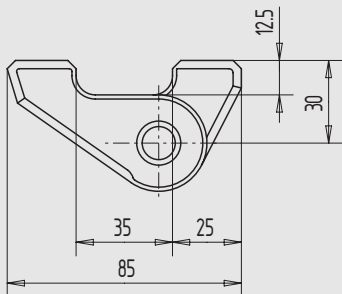
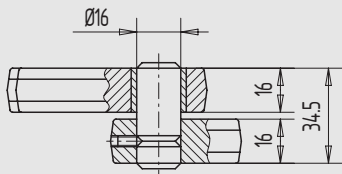
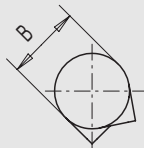
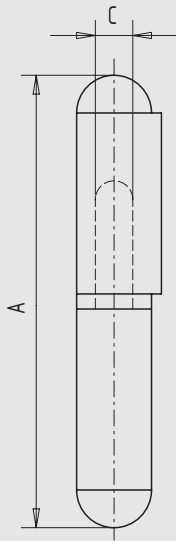
6

7

8

9

i



Edelstahl-Anschweißband, 2-teilig, fester Stift

- aus Profilmaterial
- mit gekugelten Köpfen

Art.-Nr.	A	B	C	Material/ Oberfläche
04.631.0060.405	60	10	6	Edelstahl V2A, blank
04.631.0080.405	80	13	8	Edelstahl V2A, blank
04.631.0100.405	100	16	10	Edelstahl V2A, blank
04.631.0120.405	120	16	10	Edelstahl V2A, blank
04.631.0150.405	150	20	13	Edelstahl V2A, blank
04.631.0180.405	180	20	13	Edelstahl V2A, blank

Anschweiß-Zapfenband, oben

- mit Bronze-Buchse
- DIN rechts und DIN links verwendbar

Art.-Nr.	Bolzen	Material/Oberfläche
04.650.0030.005	Stahl blank	St, blank
04.650.0031.010	Stahl verzinkt	St, gal verzinkt
04.650.0032.005	Edelstahl	St, blank
04.650.0032.010	Edelstahl	St, gal verzinkt

Anschweiß-Zapfenband, unten

- mit Kugellager
- DIN rechts und DIN links verwendbar

Art.-Nr.	Material/Oberfläche
04.651.0034.005	St, blank
04.651.0034.010	St, gal verzinkt