

Abbildung zeigt Ausführung DIN rechts

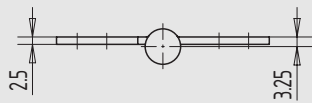
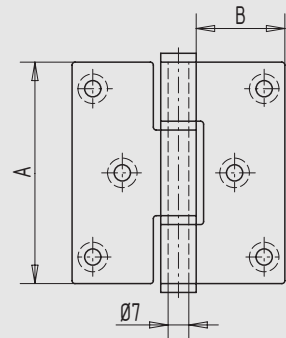


Abbildung zeigt Ausführung DIN rechts

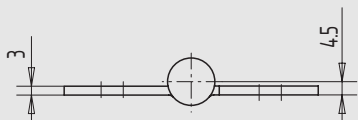
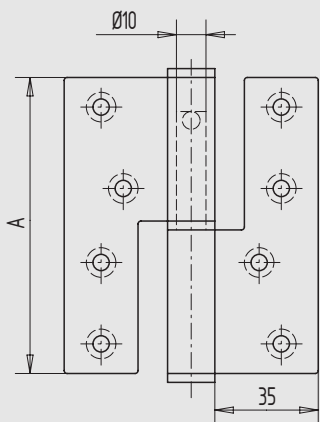


Abbildung zeigt Ausführung DIN rechts

### Edelstahl-Türband, 2-teilig

- mit festem Stift und Ölkammer-Stahlkugel
- aus Edelstahl V2A matt gebürstet

Art.-Nr.	A	B	Anzahl der Bef.-Löcher	Richtung
04.478.0075.426	75	29,0	6	DIN rechts
04.479.0075.426	75	29,0	6	DIN links
04.478.0090.426	90	36,5	8	DIN rechts
04.479.0090.426	90	36,5	8	DIN links
04.478.0100.426	100	40,0	8	DIN rechts
04.479.0100.426	100	40,0	8	DIN links

### Edelstahl-Türband, 3-teilig

- mit losem Stift und Ölkammer-Stahlkugel
- aus Edelstahl V2A matt gebürstet

Art.-Nr.	A	B	Bef.-Löcher	Richtung
04.480.0075.426	75	29,0	mit	DIN rechts
04.481.0075.426	75	29,0	mit	DIN links
04.480.0090.426	90	36,5	mit	DIN rechts
04.481.0090.426	90	36,5	mit	DIN links
04.480.1075.426	75	29,0	ohne	DIN rechts
04.481.1075.426	75	29,0	ohne	DIN links
04.480.1090.426	90	36,5	ohne	DIN rechts
04.481.1090.426	90	36,5	ohne	DIN links

**Hinweis** Vorstehendes Edelstahl-Türband ist auch ohne Anschraublöcher lieferbar.

### Edelstahl-Türband, 2-teilig

- mit Anschraublöchern

Art.-Nr.	A	Richtung	Material/Oberfläche
04.490.0100.426	100	DIN rechts	Edelstahl V2A, matt gebürstet
04.491.0100.426	100	DIN links	Edelstahl V2A, matt gebürstet
04.490.0120.426	120	DIN rechts	Edelstahl V2A, matt gebürstet
04.491.0120.426	120	DIN links	Edelstahl V2A, matt gebürstet
04.490.0140.426	140	DIN rechts	Edelstahl V2A, matt gebürstet
04.491.0140.426	140	DIN links	Edelstahl V2A, matt gebürstet
04.490.0160.426	160	DIN rechts	Edelstahl V2A, matt gebürstet
04.491.0160.426	160	DIN links	Edelstahl V2A, matt gebürstet

1

2

3

4

5

6

7

8

9

i