



1

2

3

4

5

6

7

8

9

i

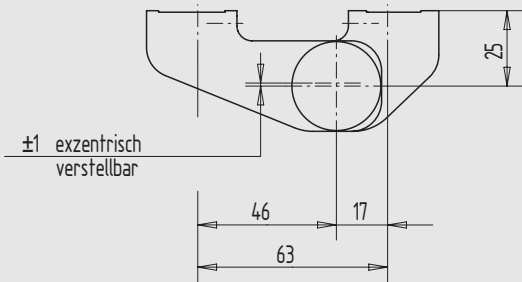
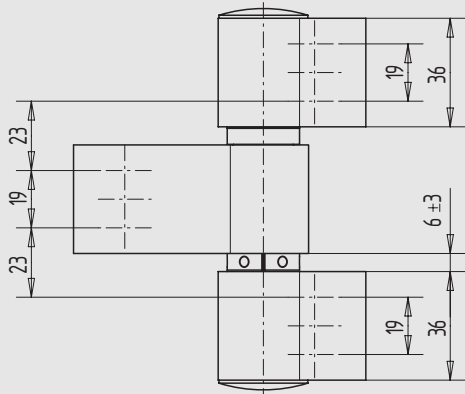


Abbildung zeigt Ausführung DIN rechts

Schwerlast-Edelstahl-Türband, 3-teilig

- inkl. Befestigungsmaterial
- mit wartungsfreien Folienlagern aus Teflon-Edelstahlgewebe
- mit Höhenverstellung
- über Exzenterbüchse verstellbar

Art.-Nr.	Richtung	Drehpunkt	Achsabstand	Material/Oberfläche
04.404.2563.405	DIN rechts	25	63	Edelstahl V2A, blank
04.404.2563.426	DIN rechts	25	63	Edelstahl V2A, matt gebürstet
04.405.2563.405	DIN links	25	63	Edelstahl V2A, blank
04.405.2563.426	DIN links	25	63	Edelstahl V2A, matt gebürstet

Hinweis | Erfolgen keine anderslautenden Angaben, liefert WSS die Bänder rechts vormontiert und mit folgendem Standardzubehör:

- Gegenplatten Art.-Nr. 04.420.6030.405
- Befestigungsschrauben Art.-Nr. 04.415.0025.405