

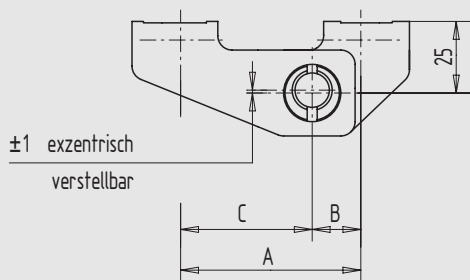
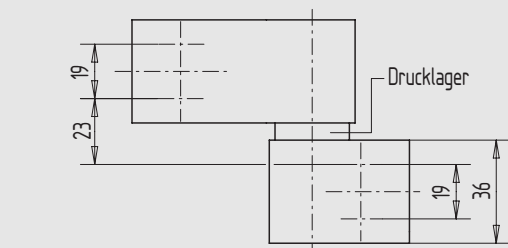


Edelstahl-Türband

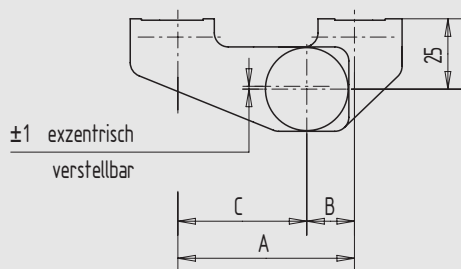
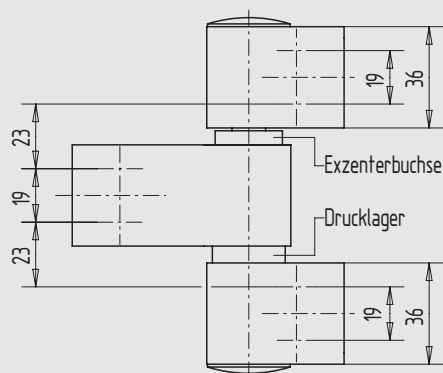
- inkl. Befestigungsmaterial
- DIN rechts und DIN links verwendbar
- MPA-überwacht
- über Exzenterbüchse verstellbar

2-teilig

Art.-Nr.	Drehpunkt	Achsabstand	Material/Oberfläche
04.400.2563.405	25	63	Edelstahl V2A, blank
04.400.2563.426	25	63	Edelstahl V2A, matt gebürstet
04.400.2592.405	25	92	Edelstahl V2A, blank
04.400.2592.426	25	92	Edelstahl V2A, matt gebürstet



A	B	C
63	17	46
92	46	46



A	B	C
63	17	46
92	46	46

3-teilig

Art.-Nr.	Drehpunkt	Achsabstand	Material/Oberfläche
04.402.2563.405	25	63	Edelstahl V2A, blank
04.402.2563.426	25	63	Edelstahl V2A, matt gebürstet
04.402.2592.405	25	92	Edelstahl V2A, blank
04.402.2592.426	25	92	Edelstahl V2A, matt gebürstet

Hinweis

Erfolgen keine anderslautenden Angaben, liefert WSS die Bänder rechts vormontiert und mit folgendem Standardzubehör:
 - Gegenplatten
 Art.-Nr. 04.420.6030.405
 - Befestigungsschrauben
 Art.-Nr. 04.415.0025.405