



1

2

3

4

5

6

7

8

9

i

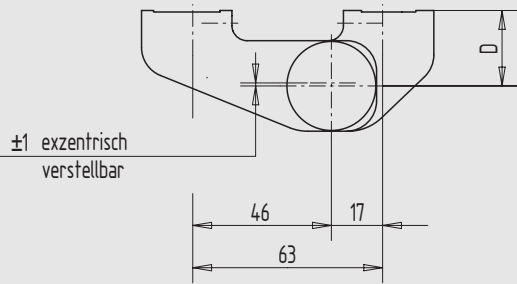
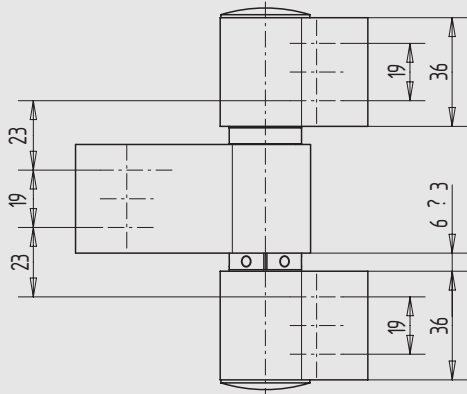


Abbildung zeigt Ausführung DIN rechts

Schwerlast-Stahltürband, 3-teilig

- inkl. Befestigungsmaterial
- mit wartungsfreien Folienlagern aus Teflon-Edelstahlgewebe
- mit Höhenverstellung
- über Exzenterbüchse verstellbar

Art.-Nr.	Richtung	Drehpunkt	Achsabstand
04.306.2563.---	DIN rechts	25	63
04.306.3663.---	DIN rechts	36	63
04.307.2563.---	DIN links	25	63
04.307.3663.---	DIN links	36	63

Oberflächenschlüssel	Material/Oberfläche
---.010	St, gal verzinkt
---.055	St, RAL 9016 pulverb.
---.099	St, in Sonderoberflächen

Hinweis | Erfolgen keine anderslautenden Angaben, liefert WSS die Bänder rechts vormontiert und mit folgendem Standardzubehör:
 - Gegenplatten
 Art.-Nr. 04.350.6030.010
 - Befestigungsschrauben
 Art.-Nr. 04.345.0025.010

Hinweis | Leichtmetall-Abdeckkappen sind aufgrund der Höhenverstellung nicht verwendbar.