



2D-Aluminium-Türband für Pfostenkonstruktionen

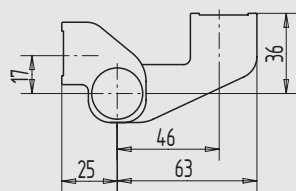
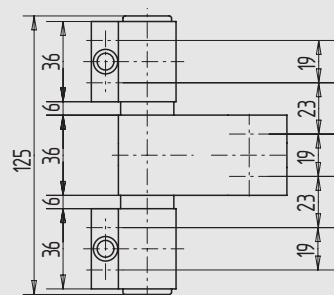
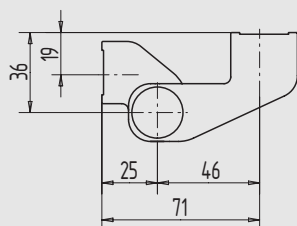
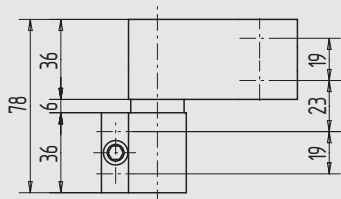
- stufenlos 2-dimensional verstellbar
- Flügelgewicht bis 100 kg
- DIN rechts und DIN links verwendbar
- schraubbar/wartungsfrei

2-teilig

Art.-Nr.	Drehpunkt	Achsabstand	Material/Oberfläche
04.154.3671.114	36	71	Al, E6/C-0 elox.
04.154.3671.154	36	71	Al, E6/C-34 elox.
04.154.3671.255	36	71	Al, RAL 9016 pulverb.
04.154.3671.299	36	71	Al, in Sonderoberflächen
04.154.3671.198	36	71	Al, Edelstahl-Effekt

3-teilig

Art.-Nr.	Drehpunkt	Achsabstand	Material/Oberfläche
04.156.3671.114	36	71	Al, E6/C-0 elox.
04.156.3671.154	36	71	Al, E6/C-34 elox.
04.156.3671.255	36	71	Al, RAL 9016 pulverb.
04.156.3671.299	36	71	Al, in Sonderoberflächen
04.156.3671.198	36	71	Al, Edelstahl-Effekt



Hinweis

Erfolgen keine anderslautenden Angaben, liefert WSS die Bänder rechts vormontiert und mit folgendem Standardzubehör:

- Gegenplatten
Art.-Nr. 04.180.0300.705
- Befestigungsschrauben
Art.-Nr. 04.170.0017.010