



1

2

3

4

5

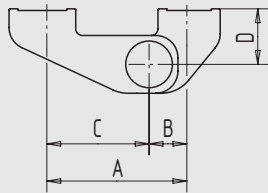
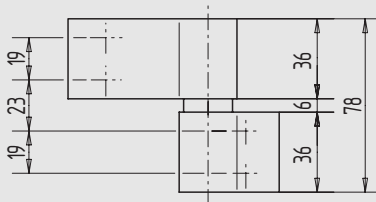
6

7

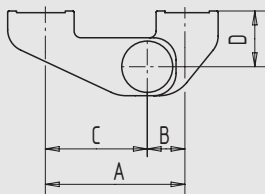
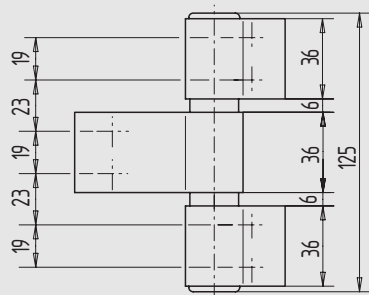
8

9

i



A	B	C	D
63	17	46	25
63	17	46	36
78	17	61	25
78	17	61	36
92	46	46	25
92	46	46	36



A	B	C	D
63	17	46	25
63	17	46	36
78	17	61	25
78	17	61	36
92	46	46	25
92	46	46	36

2D-Aluminium-Türband

- stufenlos 2-dimensional verstellbar
- DIN rechts und DIN links verwendbar
- schraubbar/wartungsfrei

2-teilig

Art.-Nr.	Drehpunkt	Achsabstand
04.150.2563.---	25	63
04.150.2578.---	25	78
04.150.2592.---	25	92
04.150.3663.---	36	63
04.150.3678.---	36	78
04.150.3692.---	36	92

3-teilig

Art.-Nr.	Drehpunkt	Achsabstand
04.152.2563.---	25	63
04.152.2578.---	25	78
04.152.2592.---	25	92
04.152.3663.---	36	63
04.152.3678.---	36	78
04.152.3692.---	36	92

Oberflächenschlüssel	Material/Oberfläche
---.114	Al, E6/C-0 elox.
---.154	Al, E6/C-34 elox.
---.198	Al, Edelstahl-Effekt
---.255	Al, RAL 9016 pulverb.
---.299	Al, in Sonderoberflächen

Hinweis Erfolgen keine anderslautenden Angaben, liefert WSS die Bänder rechts vormontiert und mit folgendem Standardzubehör:
 - Gegenplatten
 Art.-Nr. 04.180.0300.705
 - Befestigungsschrauben
 Art.-Nr. 04.170.0017.010

Sonderausführung Türbänder sind auch für Profile mit "Aufdeck" lieferbar.