



1

2

3

4

5

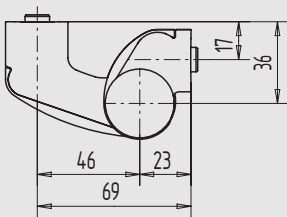
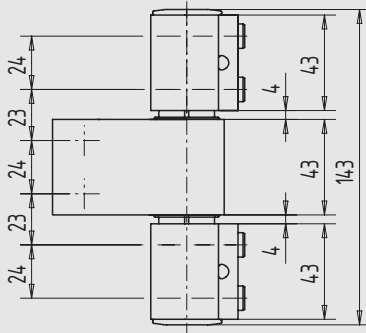
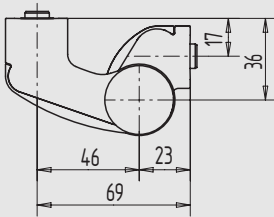
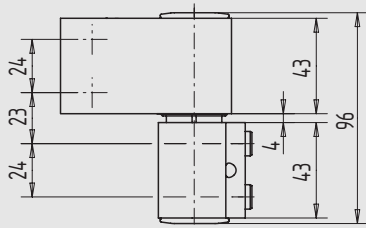
6

7

8

9

i



### 3D-Aluminium-Türband für Pfostenkonstruktionen



- stufenlos 3-dimensional verstellbar
- geprüft nach EN 1935
- Flügelgewicht bis 150 kg
- DIN rechts und DIN links verwendbar
- schraubbar/wartungsfrei

#### 2-teilig

Art.-Nr.	Drehpunkt	Achsabstand
04.106.3669.---	36	69

#### 3-teilig

Art.-Nr.	Drehpunkt	Achsabstand
04.108.3669.---	36	69

Oberflächenschlüssel	Material/Oberfläche
---.114	Al, E6/C-0 elox.
---.154	Al, E6/C-34 elox.
---.198	Al, Edelstahl-Effekt
---.255	Al, RAL 9016 pulverb.
---.299	Al, in Sonderoberflächen

#### Hinweis

Erfolgen keine anderslautenden Angaben, liefert WSS die Bänder rechts vormontiert und mit folgendem Standardzubehör:

- Gegenplatten Art.-Nr. 04.110.0020.780
- Befestigungsschrauben Art.-Nr. 04.111.0000.012