

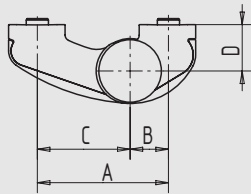
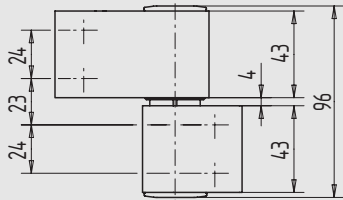


3D-Aluminium-Türband

- stufenlos 3-dimensional verstellbar
- geprüft nach EN 1935
- DIN rechts und DIN links verwendbar
- schraubbar/wartungsfrei

2-teilig

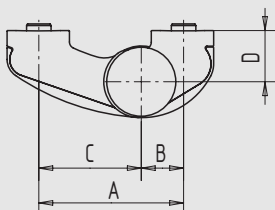
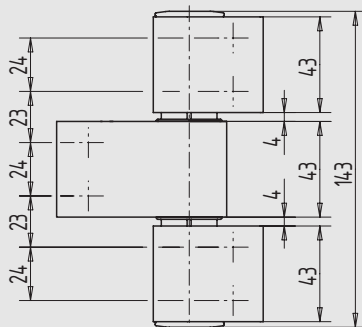
Art.-Nr.	Drehpunkt	Achsabstand
04.100.2365.---	23	65
04.100.2378.---	23	78
04.100.2392.---	23	92
04.100.2315.---	23	105
04.100.3665.---	36	65



A	B	C	D
65	19	46	23
78	19	59	23
92	46	46	23
105	46	59	23
65	19	46	36

3-teilig

Art.-Nr.	Drehpunkt	Achsabstand
04.102.2365.---	23	65
04.102.2378.---	23	78
04.102.2392.---	23	92
04.102.2315.---	23	105
04.102.3665.---	36	65



A	B	C	D
65	19	46	23
78	19	59	23
92	46	46	23
105	46	59	23
65	19	46	36

Oberflächenschlüssel	Material/Oberfläche
---.114	Al, E6/C-0 elox.
---.154	Al, E6/C-34 elox.
---.198	Al, Edelstahl-Effekt
---.255	Al, RAL 9016 pulverb.
---.299	Al, in Sonderoberflächen

Hinweis | Erfolgen keine anderslautenden Angaben, liefert WSS die Bänder rechts vormontiert und mit folgendem Standardzubehör:
 - Gegenplatten
 Art.-Nr. 04.110.0020.780
 - Befestigungsschrauben
 Art.-Nr. 04.111.0000.012

Sonderausführung | Türbänder sind auch für Profile mit "Aufdeck" lieferbar.