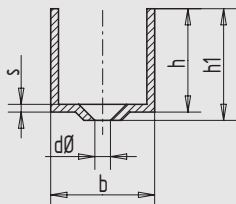
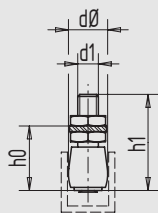


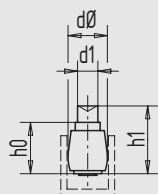
Helm-Nr.	h	h1	b	s	dØ
240	15	18	15	1	5,5
340	25	28	25	2	6
440	40	43	40	3	6
540	50	--	60	4	6



Helm-Nr.	h	h1	b	s	dØ
240	15	18	15	1	5,5
340	25	28	25	2	6
440	40	43	40	3	6
540	50	--	60	4	6



Helm-Nr.	h0	h1	dØ	d1
349S	31	46,5	19	M10
449S	43,5	62,5	32	M16
549S	53	81	50	M20



Führungsrolle Nr.	h0	h1	dØ	d1
349N	27	36	19	9,8
449N	36	47	32	15,8
549N	46	67	50	19,8

Untere Führungsschiene

- mit Senklöchern
- Lagerlänge = 6 m

Art.-Nr.	Helm-Nr.	Material/Oberfläche
03.480.0200.012	240	St, gelb chromatiert
03.480.0300.012	340	St, gelb chromatiert
03.480.0300.405	340	Edelstahl V2A, blank
03.480.0400.012	440	St, gelb chromatiert
03.480.0500.012	540	St, gelb chromatiert

Untere Führungsschiene

- mit Senklöchern
- Fixlänge = auf Maß geschnitten

Art.-Nr.	Helm-Nr.	Material/Oberfläche
03.481.0200.012	240	St, gelb chromatiert
03.481.0300.012	340	St, gelb chromatiert
03.481.0300.405	340	Edelstahl V2A, blank
03.481.0400.012	440	St, gelb chromatiert
03.481.0500.012	540	St, gelb chromatiert

Führungsrolle

- mit Schraubbolzen

Art.-Nr.	Helm-Nr.	Ausführung	Material/Oberfläche
03.482.0300.012	349S	Nylon-Rolle	St, gelb chromatiert
03.482.0400.012	449S	Nylon-Rolle	St, gelb chromatiert
03.482.0500.012	549S	Nylon-Rolle	St, gelb chromatiert
03.483.0300.012	349S	Messing-Rolle	St, gelb chromatiert
03.483.0400.012	449S	Messing-Rolle	St, gelb chromatiert
03.483.0500.012	549S	Messing-Rolle	St, gelb chromatiert

Führungsrolle

- mit Nietbolzen

Art.-Nr.	Helm-Nr.	Ausführung	Material/Oberfläche
03.484.0300.012	349N	Nylon-Rolle	St, gelb chromatiert
03.484.0400.012	449N	Nylon-Rolle	St, gelb chromatiert
03.484.0500.012	549N	Nylon-Rolle	St, gelb chromatiert
03.485.0300.012	349N	Messing-Rolle	St, gelb chromatiert
03.485.0400.012	449N	Messing-Rolle	St, gelb chromatiert
03.485.0500.012	549N	Messing-Rolle	St, gelb chromatiert

1

2

3

4

5

6

7

8

9

i