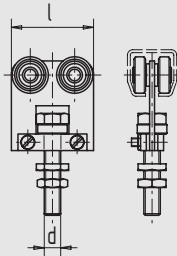


Laufsystem	Helm-Nr.	l	d	Tragkraft p. St./kg
100	186	50	M10	45
300	386	68	M12	85
400	486	90	M16	150
500	586	110	M20	300
600	686	150	M24	600
700	786	205	M30	1000



Laufsystem	Helm-Nr.	l	d	Tragkraft p. St./kg
100	124	50	M10	45
300	324	68	M12	85
400	424	90	M16	150
500	524	110	M20	300
600	624	150	M24	600
700	724	200	M30	1000

Rollapparat

- für Tore mit drehender Bewegung
- doppelpaarig

Art.-Nr.	Helm-Nr.	Material/Oberfläche
03.449.0100.012	186	St, gelb chromatiert
03.449.0300.012	386	St, gelb chromatiert
03.449.0400.012	486	St, gelb chromatiert
03.449.0500.012	586	St, gelb chromatiert
03.449.0600.012	686	St, gelb chromatiert
03.449.0700.012	786	St, gelb chromatiert

Rollapparat

- für Tore mit drehender Bewegung
- doppelpaarig

Art.-Nr.	Helm-Nr.
03.450.0100.---	124
03.450.0300.---	324
03.450.0400.---	424
03.450.0500.---	524
03.450.0600.---	624
03.450.0700.---	724

Oberflächenschlüssel	Material/Oberfläche
---.012	St, gelb chromatiert
---.405	Edelstahl V2A, blank

Hinweis Helm-Nr. 624 und 724 sind nicht in Edelstahl lieferbar.

1

2

3

4

5

6

7

8

9

i