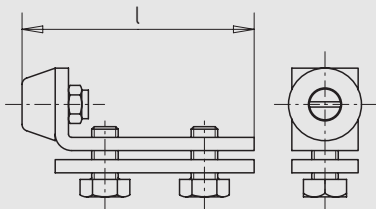
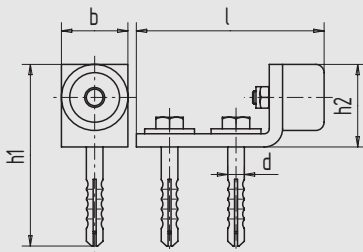


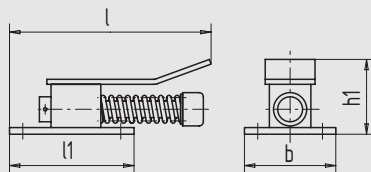
Laufsystem	Helm-Nr.	l
100	100P	25,5
300	300P	33,5
400	400P	33,5
500	500P	50



Laufsystem	Helm-Nr.	l
300	1300P	70
400	1400P	75
500	1500P	113
600	1600P	130
700	1700P	130



Helm-Nr.	h1	h2	b	l	dØ	Dübel
360	110	50	40	113	10 x 70	S12
460	140	80	50	125	10 x 70	S12



Helm-Nr.	h1	b	l	l1
560L	90	110	240	150
560	110	110	343	200

### Schienenstopper

Art.-Nr.	Helm-Nr.	Material/Oberfläche
03.430.0100.---	100P	St, gelb chromatiert
03.430.0100.---	100P	Edelstahl V2A, blank
03.430.0300.---	300P	St, gelb chromatiert
03.430.0400.---	400P	St, gelb chromatiert
03.430.0500.---	500P	St, gelb chromatiert

### Schienenstopper

Art.-Nr.	Helm-Nr.
03.431.0300.---	1300P
03.431.0400.---	1400P
03.431.0500.---	1500P
03.431.0600.---	1600P
03.431.0700.---	1700P

Oberflächenschlüssel	Material/Oberfläche
---.012	St, gelb chromatiert
---.405	Edelstahl V2A, blank

**Hinweis** Helm-Nr. 1600P und 1700P sind nicht in Edelstahl lieferbar.

### Torpuffer

Art.-Nr.	Helm-Nr.	Material/Oberfläche
03.435.0360.012	360	St, gelb chromatiert
03.435.0460.012	460	St, gelb chromatiert

### Torpuffer

Art.-Nr.	Helm-Nr.	Material/Oberfläche
03.436.0560.012	560L	St, gelb chromatiert
03.436.0561.012	560	St, gelb chromatiert