



1

2

3

4

5

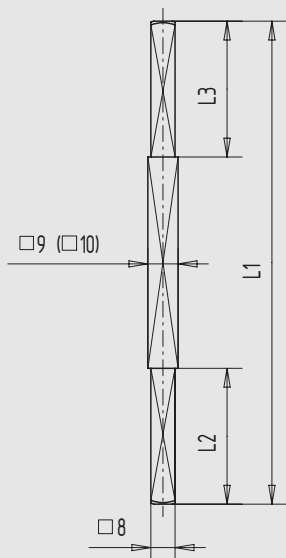
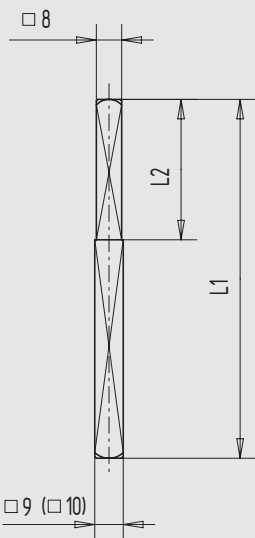
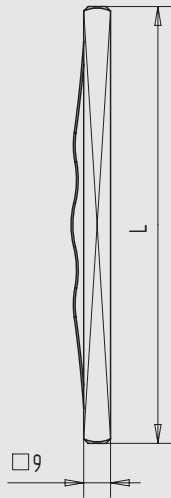
6

7

8

9

i



Drückerstift Hoppe

- aus Stahl gelb chromatiert
- 9 mm
- mit Feder zum Ausgleich von Toleranzen in der Drückernuss

Art.-Nr.	Länge
02.834.2125.012	125
02.834.2135.012	135
02.834.2145.012	145
02.834.2165.012	165

Drückerstift, einseitig abgesetzt

- aus Stahl gal. verzinkt

Art.-Nr.	Vierkant	L1	L2
02.836.2090.010	9/8	60	30
02.836.2160.010	9/8	115	40
02.836.4090.010	10/8	60	30
02.836.4160.010	10/8	115	40

Drückerstift, beidseitig abgesetzt

- aus Stahl gal. verzinkt

Art.-Nr.	Vierkant	L1	L2	L3
02.840.2100.010	8/9/8	100	30	30
02.840.2130.010	8/9/8	130	40	40
02.840.2135.010	8/9/8	135	40	40
02.840.2140.010	8/9/8	140	40	40
02.840.2150.010	8/9/8	150	40	40
02.840.2165.010	8/9/8	165	40	40
02.840.4100.010	8/10/8	100	30	30
02.840.4130.010	8/10/8	130	40	40
02.840.4150.010	8/10/8	150	40	40
02.840.4160.010	8/10/8	160	40	40