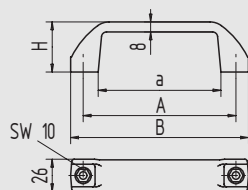
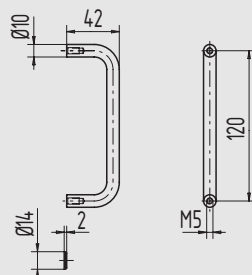
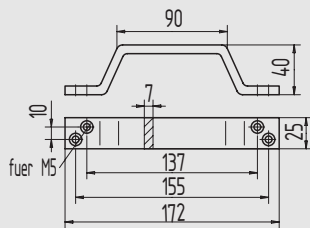
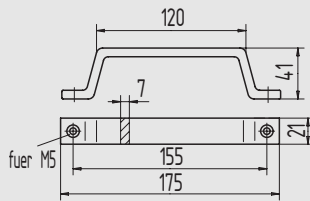
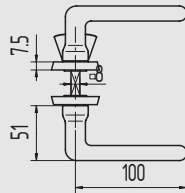
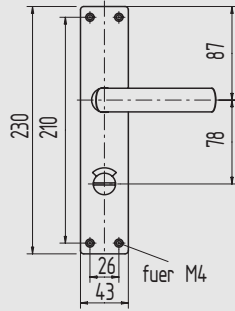




Badezellen-Garnitur

- mit Schauscheibe im Farbton rot-weiß
- beidseitig mit Drücker in hochovaler Form
- innen mit Olive
- mit 8 mm Vierkantstift

Art.-Nr.	Material/Oberfläche
02.790.1200.112	Al, E4/C-0 elox.



Handgriff

- aus Aluminium-Profil

Art.-Nr.	Material/Oberfläche
02.800.0000.112	Al, E4/C-0 elox.

Handgriff

- aus Aluminium-Profil
- gestanz

Art.-Nr.	Material/Oberfläche
02.802.0000.112	Al, E4/C-0 elox.

Handgriff

- mit:
- 2 Scheiben 14 x 2 mm
 - 2 Scheiben 5,3 mm, DIN 125
 - 2 Zylinderschrauben M5 x 12 mm, DIN 84

Art.-Nr.	Material/Oberfläche
02.804.0000.026	St, verchromt

Kunststoffgriff

- aus Polyamid schwarz
- Griff für Sechskant- oder Zylinderschraube M6
- nach DIN 933/84

Art.-Nr.	a	A	B	H
02.806.0040.565	98	122	142	40
02.806.0053.565	118,5	152	167	53,5

1

2

3

4

5

6

7

8

9

i