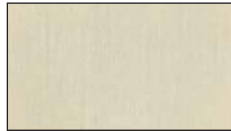


## Farbmuster

### ALUMINIUM



E4/C-0  
silber



E4/EV 2  
neusilber



E4/EV 3  
messingfarbig



E4/S5/EV 5  
goldfarbig



E4/C 31  
edelstahlfarbig



E4/C 32  
hellbronze



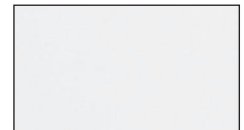
E4/C 33  
mittelbronze



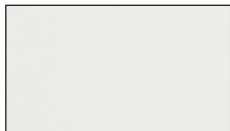
E4/C 34  
dunkelbronze



E4/C 35  
schwarz



RAL 9010  
reinweiß



RAL 9016  
verkehrsweiß



RAL 1023  
verkehrsgelb



RAL 3003  
rubinrot



RAL 3007  
schwarzrot



RAL 5002  
ultramarinblau



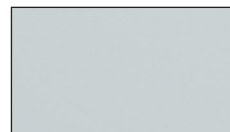
RAL 5011  
stahlblau



RAL 6029  
minzgrün



RAL 7016  
anthrazitgrau



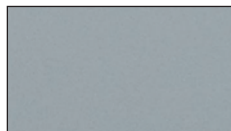
RAL 7035  
lichtgrau



RAL 8014  
sepia Braun



RAL 9005  
tiefschwarz



RAL 9006  
weißaluminium

### MESSING



matt gebürstet,  
mit Klarlack



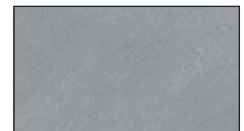
poliert,  
mit Klarlack



matt verchromt

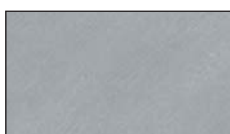


poliert verchromt

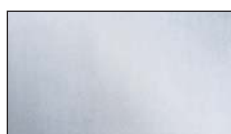


velour vernickelt

### EDELSTAHL



matt geschliffen



poliert

### HINWEISE

Die Auswahl der lieferbaren Farben ist in den einzelnen Rubriken unterschiedlich. Details finden Sie in jedem Kapitel auf der Seite „Werkstoffe und Oberflächen“.

Diese Farbmuster dienen lediglich der Orientierung, **Farbabweichungen sind drucktechnisch bedingt**.

Weitere Oberflächen sind möglich. Bei Bedarf bitten wir um Abstimmung mit unserem Hause.