



1

2

3

4

5

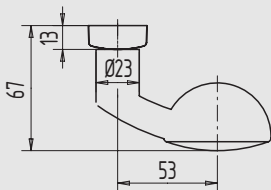
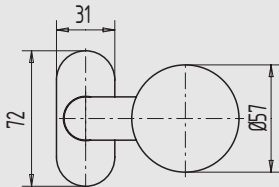
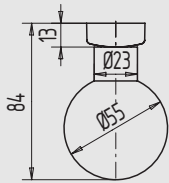
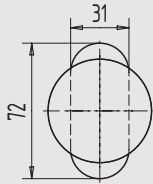
6

7

8

9

i



### Türkнопf HEWI, feststehend

- in R-Technik
- aus Polyamid
- mit Vierkantstift

### Modell 123.23 RFKST, gerade Kugelform

Art.-Nr.	Vierkant	Türstärke
02.294.1138.---	8	38,1 - 48
02.294.1148.---	8	48,1 - 58
02.294.1158.---	8	58,1 - 68
02.294.1168.---	8	68,1 - 78
02.294.1178.---	8	78,1 - 88
02.294.2138.---	9	38,1 - 48
02.294.2148.---	9	48,1 - 58
02.294.2158.---	9	58,1 - 68
02.294.2168.---	9	68,1 - 78
02.294.2178.---	9	78,1 - 88

### Modell 138 RFKST, versetzte Flachform

Art.-Nr.	Vierkant	Richtung	Türstärke
02.296.1138.---	8	rechts zeigend	38,1 - 48
02.296.1148.---	8	rechts zeigend	48,1 - 58
02.296.1158.---	8	rechts zeigend	58,1 - 68
02.296.1168.---	8	rechts zeigend	68,1 - 78
02.296.1178.---	8	rechts zeigend	78,1 - 88
02.297.1138.---	8	links zeigend	38,1 - 48
02.297.1148.---	8	links zeigend	48,1 - 58
02.297.1158.---	8	links zeigend	58,1 - 68
02.297.1168.---	8	links zeigend	68,1 - 78
02.297.1178.---	8	links zeigend	78,1 - 88
02.296.2138.---	9	rechts zeigend	38,1 - 48
02.296.2148.---	9	rechts zeigend	48,1 - 58
02.296.2158.---	9	rechts zeigend	58,1 - 68
02.296.2168.---	9	rechts zeigend	68,1 - 78
02.296.2178.---	9	rechts zeigend	78,1 - 88
02.297.2138.---	9	links zeigend	38,1 - 48
02.297.2148.---	9	links zeigend	48,1 - 58
02.297.2158.---	9	links zeigend	58,1 - 68
02.297.2168.---	9	links zeigend	68,1 - 78
02.297.2178.---	9	links zeigend	78,1 - 88

Oberflächenschlüssel	Material/Oberfläche
---.582	Kunststoff, HEWI Nr. 90 = tiefschwarz
---.583	Kunststoff, HEWI Nr. 95 = felsgrau
---.584	Kunststoff, HEWI Nr. 99 = reinweiß

**Hinweis** Weitere HEWI-Farbtöne sowie zusätzliche HEWI-Türdrücker-Modelle sind lieferbar.