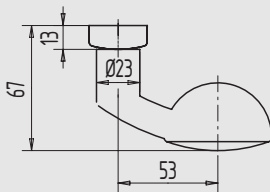
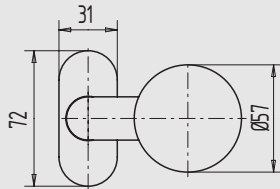
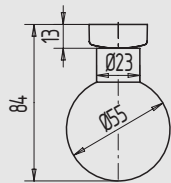
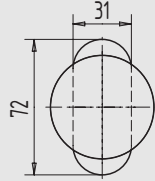


Türkнопf HEWI, drehbar

- mit 8 oder 9 mm Vierkantloch
- in R-Technik
- aus Polyamid
- mit ovaler Rosette

Modell 123.23 RLT, gerade Kugelform

Art.-Nr.	Vierkant
02.290.1100.---	8
02.290.2100.---	9



Modell 138 RLT, versetzte Flachform

Art.-Nr.	Vierkant
02.292.1101.---	8
02.292.2100.---	9

Oberflächenschlüssel	Material/Oberfläche
---.582	Kunststoff, HEWI Nr. 90 = tiefschwarz
---.583	Kunststoff, HEWI Nr. 95 = felsgrau
---.584	Kunststoff, HEWI Nr. 99 = reinweiß

Hinweis Weitere HEWI-Farbtöne sowie zusätzliche HEWI-Türdrücker-Modelle sind lieferbar.

passend für:

HEWI-Türdrücker Seite 293

1

2

3

4

5

6

7

8

9

i