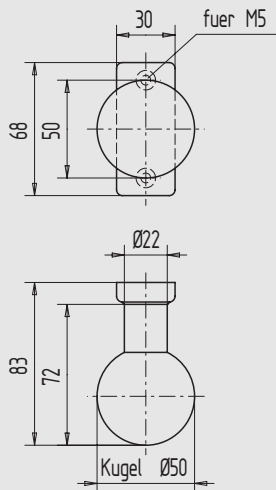
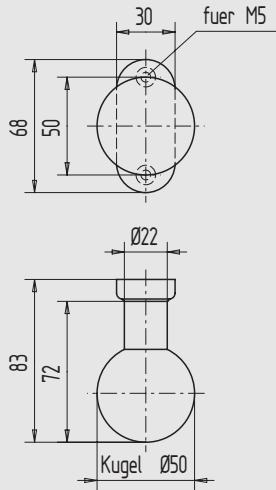


Türknoopf WSS

Modell 260

- gerade Kugelform
- mit verdeckten Anschraublöchern



mit ovaler Rosette

| Art.-Nr. | Ausführung | Vierkantloch |
|-----------------|-----------------------|--------------|
| 02.260.0100.--- | fest vernietet | -- |
| 02.260.1100.--- | fest drehbar gelagert | 8 |

mit ovaler Rosette/FS

| Art.-Nr. | Ausführung | Vierkantloch |
|-----------------|-----------------------|--------------|
| 02.260.0101.--- | fest vernietet | -- |
| 02.260.2100.--- | fest drehbar gelagert | 9 |

mit rechteckiger Rosette

| Art.-Nr. | Ausführung | Vierkantloch |
|-----------------|-----------------------|--------------|
| 02.260.0200.--- | fest vernietet | -- |
| 02.260.1200.--- | fest drehbar gelagert | 8 |

mit rechteckiger Rosette/FS

| Art.-Nr. | Ausführung | Vierkantloch |
|-----------------|-----------------------|--------------|
| 02.260.0201.--- | fest vernietet | -- |
| 02.260.2200.--- | fest drehbar gelagert | 9 |

| Oberflächenschlüssel | Material/Oberfläche |
|----------------------|-------------------------------|
| ---.112 | Al, E4/C-0 elox. |
| ---.152 | Al, E4/C-34 elox. |
| ---.255 | Al, RAL 9016 pulverb. |
| ---.426 | Edelstahl V2A, matt gebürstet |

Hinweis Fest vernietete Türknoöpfe sind mit Innengewinde M8 versehen.

Zubehör:

Türdrücker ab [Seite 277](#)
 PZ-Rosetten ab [Seite 313](#)
 Drückerstifte ab [Seite 364](#)