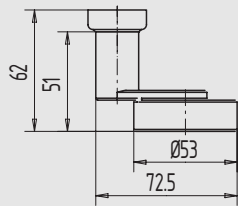
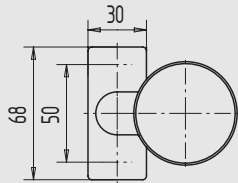
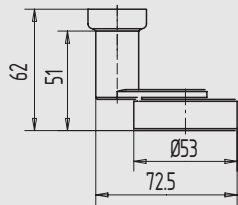
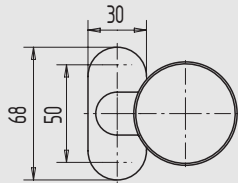




1
2
3
4
5
6
7
8
9
i



Türknoopf WSS Modell 258

- gekröpfte Flachform
- mit verdeckten Anschraublöchern

mit ovaler Rosette

Art.-Nr.	Ausführung	Vierkant-Loch	Material/Oberfläche
02.258.0100.426	fest vernietet	--	Edelstahl V2A, matt gebürstet
02.258.1100.426	fest drehbar gelagert	8	Edelstahl V2A, matt gebürstet

mit ovaler Rosette/FS

Art.-Nr.	Ausführung	Vierkant-Loch	Material/Oberfläche
02.258.0101.426	fest vernietet	--	Edelstahl V2A, matt gebürstet
02.258.2100.426	fest drehbar gelagert	9	Edelstahl V2A, matt gebürstet

mit rechteckiger Rosette

Art.-Nr.	Ausführung	Vierkant-Loch	Material/Oberfläche
02.258.0200.426	fest vernietet	--	Edelstahl V2A, matt gebürstet
02.258.1200.426	fest drehbar gelagert	8	Edelstahl V2A, matt gebürstet

mit rechteckiger Rosette/FS

Art.-Nr.	Ausführung	Vierkant-Loch	Material/Oberfläche
02.258.0201.426	fest vernietet	--	Edelstahl V2A, matt gebürstet
02.258.2200.426	fest drehbar gelagert	9	Edelstahl V2A, matt gebürstet

Hinweis Fest vernietete Türknoöpfe sind mit Innengewinde M8 versehen.

Zubehör:

- Türdrücker ab Seite 277
- PZ-Rosetten ab Seite 313
- Drückerstifte ab Seite 364