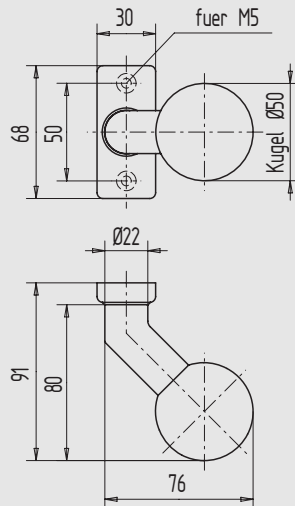
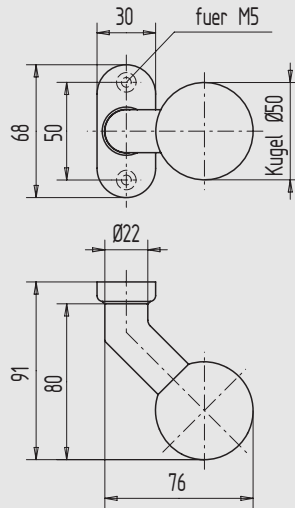


Türkнопf WSS Modell 257

- gekröpfte Kugelform
- mit verdeckten Anschraublöchern



mit ovaler Rosette

Art.-Nr.	Ausführung	Vierkantloch
02.257.0100.---	fest vernietet	--
02.257.1100.---	fest drehbar gelagert	8

mit ovaler Rosette/FS

Art.-Nr.	Ausführung	Vierkantloch
02.257.0101.---	fest vernietet	--
02.257.2101.---	fest drehbar gelagert	9

mit rechteckiger Rosette

Art.-Nr.	Ausführung	Vierkantloch
02.257.0200.---	fest vernietet	--
02.257.1200.---	fest drehbar gelagert	8

mit rechteckiger Rosette/FS

Art.-Nr.	Ausführung	Vierkantloch
02.257.0201.---	fest vernietet	--
02.257.2200.---	fest drehbar gelagert	9

Oberflächenschlüssel	Material/Oberfläche
---.112	Al, E4/C-0 elox.
---.152	Al, E4/C-34 elox.
---.255	Al, RAL 9016 pulverb.
---.426	Edelstahl V2A, matt gebürstet

Hinweis Fest vernietete Türkнопfe sind mit Innengewinde M8 versehen.

Zubehör:

Türdrücker ab Seite 277
PZ-Rosetten ab Seite 313
Drückerstifte ab Seite 364