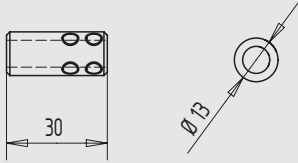




10

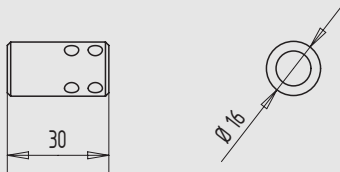


**Verbindungs-
muffe,
für 8 mm Ø**

- AK-170, -230, -300L/AKL-170, -230
- zum Klemmen/zum Verstiften
- zur Kupplung von Verbindungs-/Zugstangen

Art.-Nr.	Material/Oberfläche
11.180.1000.010	St, gal verzinkt

11

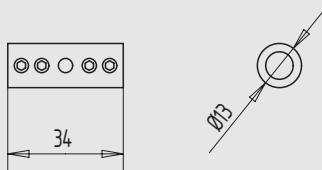


**Verbindungs-
muffe,
für 10 mm Ø**

- AK-300 (ALU-KIPP-300)
- zum Klemmen/zum Verstiften
- zur Kupplung von Verbindungs-/Zugstangen

Art.-Nr.	Material/Oberfläche
11.180.4000.010	St, gal verzinkt

12

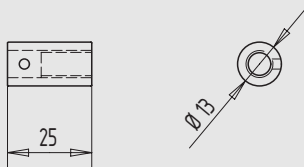


**Verbindungs-
muffe,
für 8 mm Ø**

- AK-170, -230, -300L/AKL-170, -230
- zum beidseitigen Klemmen
- zur Kupplung von Verbindungs-/Zugstangen

Art.-Nr.	Material/Oberfläche
11.181.1000.010	St, gal verzinkt

13

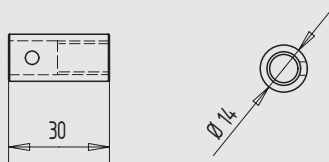


**Drehkupplung,
für 8 mm Ø**

- AK-170, -230, -300L/AKL-170, -230
- mit Gewinde/zum Verstiften
- zwischen Ausstellerschere und Handhebel
- zwischen Ausstellerschere und Zusatzverriegelung
- zwischen Ausstellerschere und Pfosten-/Riegelübertragung

Art.-Nr.	Material/Oberfläche
11.182.1000.010	St, gal verzinkt

i



**Drehkupplung,
für 10 mm Ø**

- AK-300 (ALU-KIPP-300)
- mit Gewinde/zum Verstiften
- zwischen Ausstellerschere und Handhebel
- zwischen Ausstellerschere und Zusatzverriegelung
- zwischen Ausstellerschere und Pfosten-/Riegelübertragung

Art.-Nr.	Material/Oberfläche
11.182.4000.010	St, gal verzinkt