



1

2

3

4

5

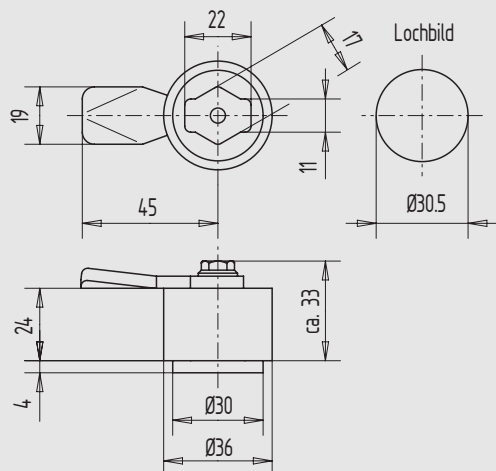
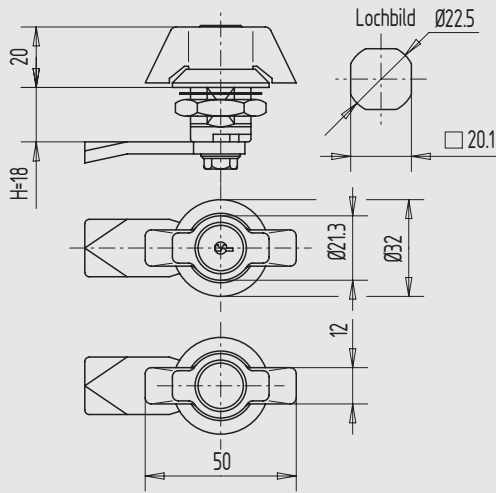
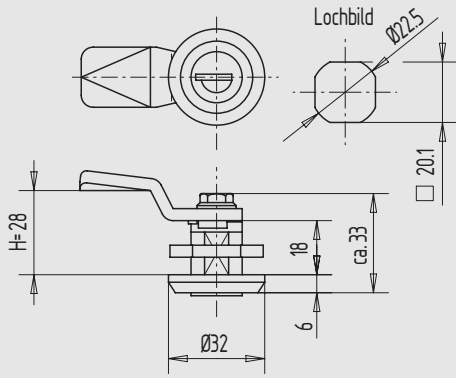
6

7

8

9

i



Drehriegel mit 2 Schlusseln

- mit Schliewegbegrenzung bei 90°
- mit eingebautem Zylinderverschluss
- Zunge und Befestigungsteile Stahl gal. verzinkt
- rechts und links verwendbar

Art.-Nr.	Gehuse
01.931.0000.774	GD-Zn, poliert verchromt

Hinweis Drehriegel ist nur komplett montiert lieferbar.

Sonderausfuhrung Drehriegel ist mit anderen Zungen lieferbar.

Zubehor:
Drehriegel-Zunge **Seite 245**

Drehriegel mit Knebelgriff

- mit Schliewegbegrenzung bei 90°
- Griffteil PA (Kunststoff schwarz) mit GD-Zn-Kern
- Zylinder GD-Zn (verchromt) oder Stopfen PA (Kunststoff)
- Gehuse GD-Zn (schwarz)
- Mutter GD-Zn mit einseitig Erdungszahnen
- rechts und links verwendbar

Art.-Nr.	Ausfuhrung
01.932.0000.565	ohne Zylinder
01.932.0001.565	mit Zylinder

Hinweis Drehriegel ist nur komplett montiert lieferbar.

Sonderausfuhrung Drehriegel ist mit anderen Zungen lieferbar.

Zubehor:
Drehriegel-Zunge **Seite 245**

Verschlusseinrichtung-Feuerwehrwesen nach DIN 14925-SCH

- Betatigung GD-Zn verchromt
- Gehuse, Zunge und Schraube Stahl gal. verzinkt

Art.-Nr.	Material/Oberflache
01.932.1000.010	St, gal verzinkt

Hinweis Als Schlussel konnen sowohl die Hebel-schneide des Feuerwehrbeils nach DIN 14924 als auch die Hydranten-Schlussel A oder B nach DIN 3223 benutzt werden.

Zubehor:
Druckereinsatz fur Feuerwehr-Dreikant **Seite 214**
Feuerwehr-Dreikantschlussel **Seite 214**