

Lochbild



3mm Ø Nussstift



5mm Ø Nussstift

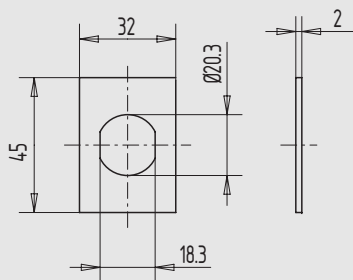


7mm 4kt.-Dorn



8mm 4kt.-Dorn

Abbildung zeigt Ausführung rechts



Drehriegel mit Schließwegbegrenzung 90°

- lichter Abstand 18,5 mm
- mit gerader Zunge (Stahl gal. verzinkt)

Art.-Nr.	Richtung	Betätigungsart	Gehäuse
01.928.0003.710	rechts	3 mm Ø-Nussstift	GD-Zn, gal verzinkt
01.929.0003.710	links	3 mm Ø-Nussstift	GD-Zn, gal verzinkt
01.928.0005.710	rechts	5 mm Ø-Nussstift	GD-Zn, gal verzinkt
01.929.0005.710	links	5 mm Ø-Nussstift	GD-Zn, gal verzinkt
01.928.0007.710	rechts	7 mm 4kt.-Dorn	GD-Zn, gal verzinkt
01.929.0007.710	links	7 mm 4kt.-Dorn	GD-Zn, gal verzinkt
01.928.0008.710	rechts	8 mm 4kt.-Dorn	GD-Zn, gal verzinkt
01.929.0008.710	links	8 mm 4kt.-Dorn	GD-Zn, gal verzinkt

Hinterschweißplatte

Art.-Nr.	Material/Oberfläche
01.930.0000.010	St, gal verzinkt

passend für:

Drehriegel Art.-Nr. 01.928/929... (s. o.)

1

2

3

4

5

6

7

8

9

i