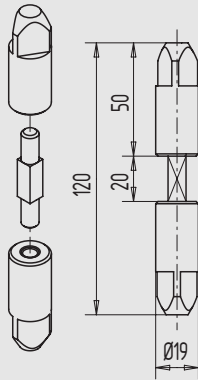




1



2

3

4

5

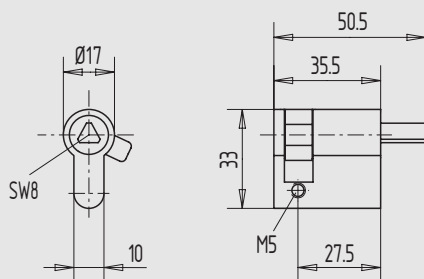
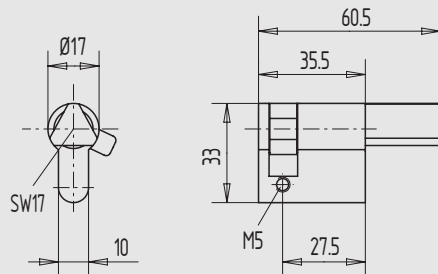
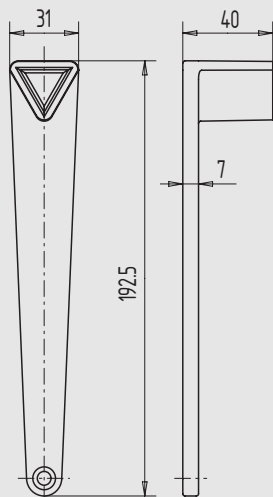
6

7

8

9

i



Drückereinsatz für Feuerwehr-Dreikant

- Verbindungsachse 8 mm Vierkant
- Dreikant-Zapfen 50 mm lang

Art.-Nr.	Material/Oberfläche
01.843.0000.405	Edelstahl V2A, blank

Feuerwehr-Dreikantschlüssel

- nach DIN 3222

Art.-Nr.	Material/Oberfläche
01.844.0000.105	Al, blank

Profil-Halbzylinder für Feuerwehr-Dreikant

- Grundkörper 35,5 mm lang
- Dreikantvorstand 25 mm
- mit Befestigungsschraube M5 x 40 mm

Art.-Nr.	Material/Oberfläche
01.845.0000.305	Ms, blank

Zubehör:

Dreikantschlüssel Art.-Nr. 01.844... (s. o.)

Profil-Halbzylinder mit Dreikant

- Grundkörper 35,5 mm lang
- Dreikantvorstand 25 mm
- mit Befestigungsschraube M5 x 40 mm
- 8 mm Dreikant-Dorn

Art.-Nr.	Material/Oberfläche
01.846.0000.305	Ms, blank

Zubehör:

Dornschlüssel für 8 mm Dreikant Seite 259