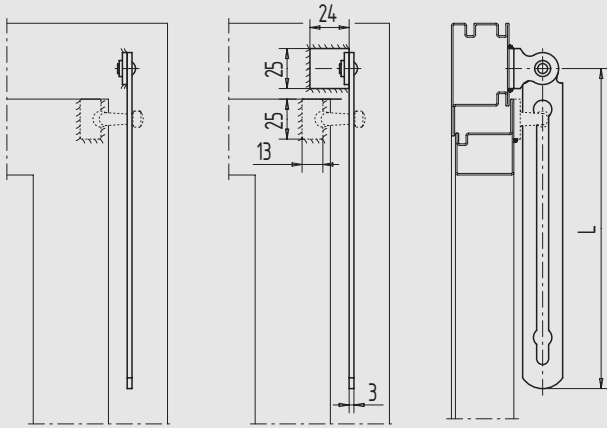
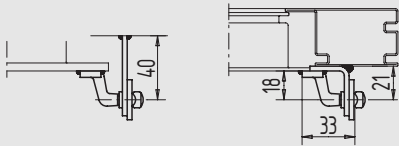




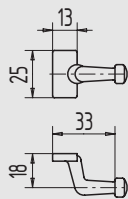
10



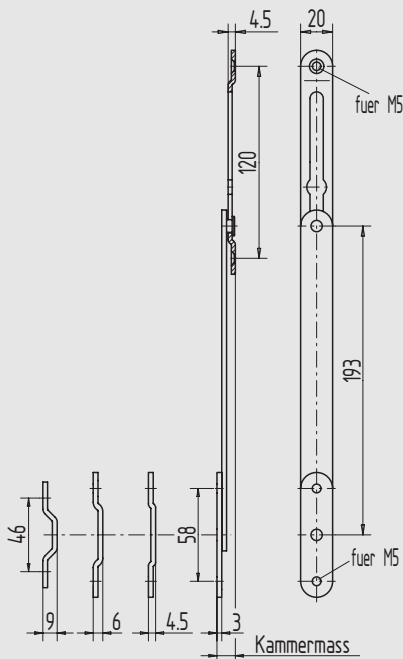
11



12



13



i

### Kippflügelschere zum Anschweißen

- mit geradem oder abgewinkelttem Fuß
- aushängbar
- rechts und links verwendbar

Art.-Nr.	L	Fußform	Material/Oberfläche
10.640.0200.010	200	gerade	Stahl, gal verzinkt
10.640.0250.010	250	gerade	Stahl, gal verzinkt
10.640.0300.010	300	gerade	Stahl, gal verzinkt
10.640.1200.010	200	abgewinkelt	Stahl, gal verzinkt
10.640.1250.010	250	abgewinkelt	Stahl, gal verzinkt
10.640.1300.010	300	abgewinkelt	Stahl, gal verzinkt

#### Zubehör:

Scherenführungskloben Art.-Nr. 10.640.1500.010

### Scherenführungskloben

- für Kippflügelscheren Art.-Nr. 10.640... (s. o.)

Art.-Nr.	Material/Oberfläche
10.640.1500.010	Stahl, gal verzinkt

### Kippflügelschere mit 4,5 mm hohem Führungsteil

- schraubbar
- mit Messing-Führungsniete
- aushängbar
- rechts und links verwendbar

Art.-Nr.	Kammermaß	Rahmenfußhöhe	Material/Oberfläche
10.641.0000.010	11,0 - 12,0	3,0	Stahl, gal verzinkt
10.641.0001.010	12,5 - 13,5	4,5	Stahl, gal verzinkt
10.641.0002.010	14,0 - 16,5	6,0	Stahl, gal verzinkt
10.641.0003.010	17,0 - 18,0	9,0	Stahl, gal verzinkt