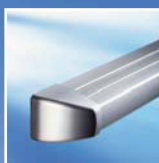
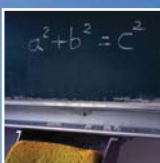


Komplettlösungen zur Klassenraumsicherung

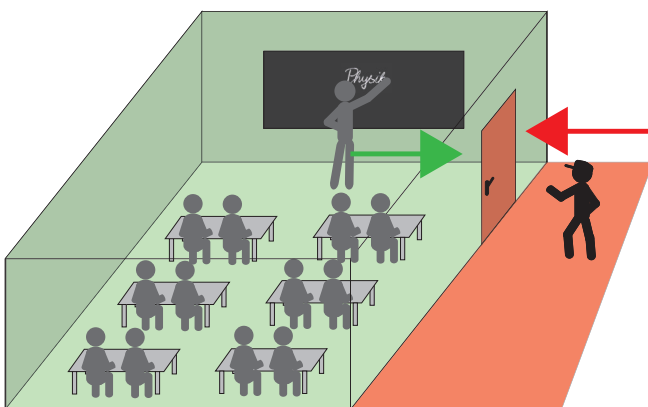




Systembeschreibung

Zum Schutz vor unbefugtem Zutritt während des Unterrichts, werden die Klassenzimmertüren mit Sonderschlössern ausgestattet. Der Zutritt von aussen ist nur bei angekoppeltem Türdrücker möglich. Der äußere Türdrücker kann nur von einer schlüsselberechtigten Person (z. B. Lehrer) angekoppelt werden. Die Abkoppelung des äußeren Türdrückers erfolgt durch Absperren von innen oder außen. Der Durchgang vom Klassenzimmer nach draußen ist immer möglich.

Funktionsprinzip



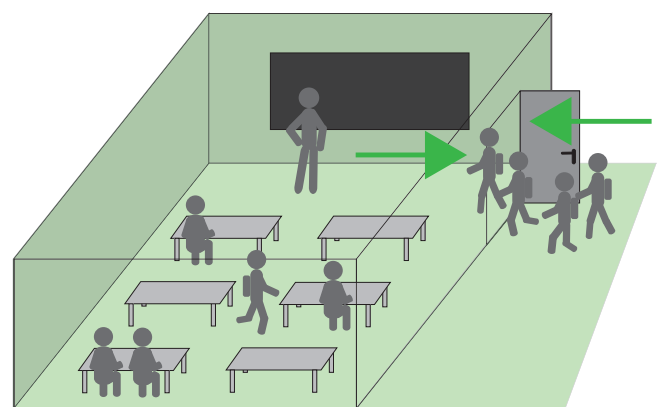
Während des Unterrichts

Innenseite

- Tür ist verriegelt
- Türdrücker ist immer in Funktion
- Panikfunktion von der Innenseite

Flurseite

- Türdrücker außen ist im Leerlauf
- Kein Zugang von außen möglich



Bei unverschlossener Tür

Innenseite

- Tür ist unverschlossen
- Türdrücker ist immer in Funktion
- Panikfunktion von der Innenseite

Flurseite

- Türdrücker außen ist in Funktion
- Zugang von außen möglich

Vorteile

- gesicherte Zutrittskontrolle
- Nachhaltigkeit gewährleistet
- geringer Kostenaufwand durch Austausch des Schlosses
- einfache Nachrüstung an bestehenden Türen durch den Hausmeister möglich
- unveränderte Nutzung der vorhandenen Schließanlage und der Beschlagskomponenten
- einfache Handhabung



Ausschreibungstext

Klassenraumsicherung
für 1-flg. Vollblattdüren
Türen ohne Feuer-/Rauchschutzanforderung

Pos. 001 Klassenraumsicherung

Zum Schutz vor unbefugtem Zutritt während des laufenden Schulbetriebs, werden die Klassenzimmertüren mit Sonderschlössern ausgestattet. Der Zutritt von außen ist nur bei angekoppelten Türdrücker möglich. Der äußere Türdrücker kann nur von einer schlüsselberechtigten Person (z.B. Lehrer) angekoppelt werden. Die Abkopplung des äußeren Türdrückers erfolgt durch Absperren von innen oder außen. Der Durchgang vom Klassenzimmer nach draußen ist immer möglich.

- 1 Stück Einsteck-Fallen-Riegel-Schloss mit Normabmessung für Vollblattdüren
Umschaltfunktion mit Fallensperre
vorgefertigt für bauseitige Profilzylinder
mit Edelstahlstulp 20/24 x 235mm
Dornmaß 55/60/65mm
Entfernung 72mm
9mm Nuss, geteilt
2-tour
20mm Riegelausschluss,
Dauerfunktionswerte nach DIN 18251 Klasse 3, für Objekttdüren.
- 1 Stück Vierkantstift geteilt
Stiftenden von 9mm auf 8mm reduziert
für die Verwendung von Standard-Drückergarnituren
mit loseem Stift und Übersteckhülsen (8/9mm)
- 1 Stück Türspion
- 1 Stück Beschlagsgarnitur (falls erforderlich)

z.B. WSS 01.580-581.----.426 oder gleichwertige

Angebotenes Fabrikat / Modell:.....

WSS

**WILH. SCHLECHTENDAHL
& SÖHNE GMBH & CO. KG**

Mozartstraße 4 - 12
DE-42579 Heiligenhaus

Postfach 10 05 52 / 62
DE-42570 Heiligenhaus

Telefon: +49 (0) 20 56 / 17-0
Telefax: +49 (0) 20 56 / 51 42

Web: www.wss.de
E-Mail: wss@wss.de