

Mechatronische Schließsysteme für 1- und 2-flügelige Türen

Einfach- und Mehrfachverriegelung



Sicherheit von WSS - mechatronische Schließsysteme

Sicherheit für Menschenleben und der Schutz von Sachwerten müssen nicht im Widerspruch stehen.

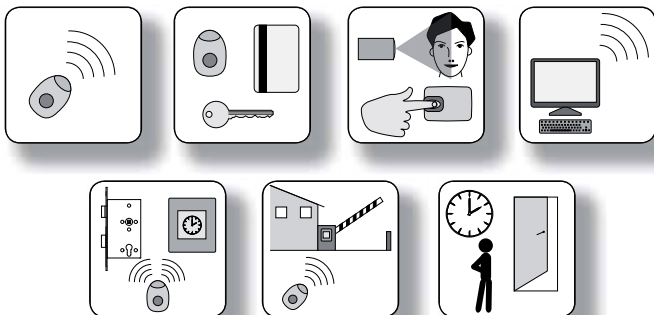
Die mechatronischen Schließsysteme von WSS verriegeln Türen automatisch und schützen sensible Gebäudebereiche vor unbefugtem Zutritt. Durch die Einbindung unterschiedlicher Funktionskomponenten wird die berechnete Nutzung der Türen gesteuert.

Im Not- und Gefahrenfall gewährleistet die mechanische Panikfunktion der Schlösser eine sichere Nutzung der Fluchtwege. Hierbei werden alle Komponenten in der Tür bzw. im Rahmen eingebaut - schnelle und einfache Montage mit vorkonfektionierten Steckverbindungen.

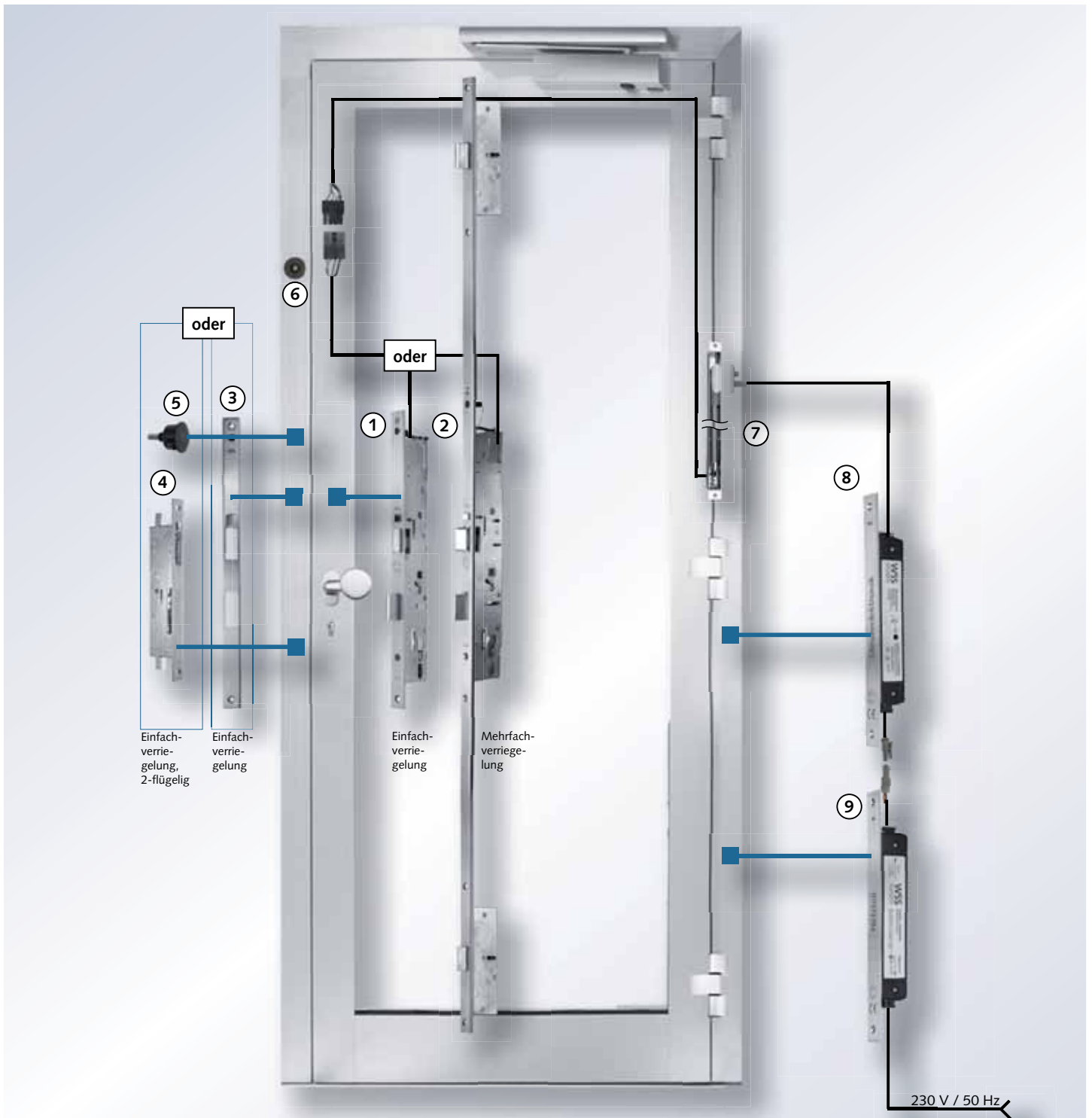
Produktmerkmale

- ein Schloss für DIN EN 179 + DIN EN 1125
- für 1- und 2-flügelige Türen
- auch als Mehrfachverriegelung*
- Steuerung und Netzteil zum Einbau im Rahmenprofil
- Schließfunktion mechanisch - Sicherheit bei Stromausfall
- "stand-alone-Lösung" oder systemintegrierte Einbindung
- auch für KABA- bzw. KESO-Zylinder
- eingebauter Reedkontakt, Magnet im Schließblech integriert
- alle Anschlüsse als Steckverbindungen = plug & play
- Kabelübergang vorkonfektioniert
- optionale Nussabfrage
- einstellbare Öffnungshaltezeit
- elektronische Öffnungshilfe
- Missbrauchs- und Sabotageschutzfunktion
- kein Freilaufzylinder erforderlich

*) nicht DIN EN 179 + DIN EN 1125



Aufbau der Systemkomponenten



Standardlieferungsumfang:

- ① Sv-Panik-Schloss, Funktion „E“
- ② Sv-Panik-Mehrfachverriegelung, Funktion „E“
- ③ Schließblech, U- oder Flachstulp, mit integriertem Magneten
- ④ Sv-Panik-Gegenkasten
- ⑤ Magnet mit Halter
- ⑦ Kabelübergang kurz oder lang
- ⑧ Steuerung mit Edelstahlstulp
- ⑨ Netzteil mit Edelstahlstulp

Optionales Zubehör:

- ⑥ Anzeigeeinheit innen oder außen

Ohne Abbildung:

- Anschlusskabel für Steuerung
- Anschlusskabel für Fremdnetzteil
- Verlängerungskabel für Anzeigeeinheit
- Verlängerungskabel Kabelübergang - Schloss
- Verlängerungskabel Kabelübergang - Steuerung

WSS

**WILH. SCHLECHTENDAHL
& SÖHNE GMBH & CO K.G.**

Mozartstrane 4-12
DE-42579 Heiligenhaus

Postfach 10 05 52/62
DE-42570 Heiligenhaus

Telefon: +49 (0) 20 56/17-0
Telefax: +49 (0) 20 56/51 42

Web: www.wss.de
E-Mail: wss@wss.de