

Oberflächenschlüssel	372
Farbmuster	374
Icons, die Ihnen helfen	375
Stichwortverzeichnis	376
Artikel-Nummern alt / neu	378
Vertriebsgebiete / Vertretungen	386
AGBs	390
Kataloganforderung	392



10



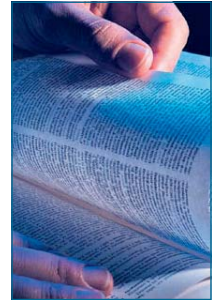
11



12



13



i



## Oberflächenschlüssel

### STAHL

005 =	St blank
008 =	St feuerverzinkt
010 =	St galvanisch verzinkt
011 =	St sendzimir verzinkt
012 =	St gelb chromatiert
015 =	St schwarz chromatiert
020 =	St schwarz nasslackiert
025 =	St matt vernickelt
026 =	St verchromt
030 =	St silberfarbig pulverbeschichtet
035 =	St silberfarbig nasslackiert
040 =	St dunkelbraun pulverbeschichtet
045 =	St dunkelbraun nasslackiert
048 =	St RAL 9010 nasslackiert
050 =	St RAL 9010 pulverbeschichtet
054 =	St RAL 9016 nasslackiert
055 =	St RAL 9016 pulverbeschichtet
060 =	St dunkelgrau pulverbeschichtet
065 =	St tiefschwarz pulverbeschichtet
095 =	St RAL pulverbeschichtet
099 =	St in Sonderoberflächen

### Messing

305 =	Ms blank
308 =	Ms brüniert
310 =	Ms galvanisch verzinkt
316 =	Ms poliert
318 =	Ms poliert, mit Klarlack
325 =	Ms matt vernickelt
326 =	Ms matt gebürstet
328 =	Ms matt gebürstet, mit Klarlack
330 =	Ms silberfarbig nasslackiert
340 =	Ms dunkelbraun pulverbeschichtet
350 =	Ms RAL 9010 pulverbeschichtet
355 =	Ms RAL 9016 pulverbeschichtet
371 =	Ms verchromt
372 =	Ms matt verchromt
374 =	Ms poliert verchromt
375 =	Ms vernickelt
376 =	Ms velour vernickelt
377 =	Ms poliert vernickelt
395 =	Ms RAL pulverbeschichtet
399 =	Ms in Sonderoberflächen

### ALUMINIUM

#### Eloxal

#### nach Euras-Standard-Farbfächer und Standardfarben (Tauchfärbung)

105 =	Al blank
110 =	Al E2/C-0 silberfarbig
111 =	Al E3/C-0 silberfarbig
112 =	Al E4/C-0 silberfarbig
113 =	Al E5/C-0 silberfarbig
114 =	Al E6/C-0 silberfarbig
122 =	Al E4/EV 2 neusilberfarbig
123 =	Al E5/EV 2 neusilberfarbig
124 =	Al E6/EV 2 neusilberfarbig
127 =	Al E4/EV 3
129 =	Al E6/EV 3
137 =	Al E4/C-31
139 =	Al E6/C-31
142 =	Al E4/C-32
144 =	Al E6/C-32
147 =	Al E4/C-33
149 =	Al E6/C-33
152 =	Al E4/C-34 dunkelbronze
153 =	Al E5/C-34 dunkelbronze
154 =	Al E6/C-34 dunkelbronze
157 =	Al E4/C-35 schwarz
158 =	Al E5/C-35 schwarz
159 =	Al E6/C-35 schwarz
198 =	Al Edelstahl-Effekt

#### Pulverbeschichtung

230 =	Al silberfarbig
240 =	Al dunkelbraun
250 =	Al RAL 9010
255 =	Al RAL 9016
260 =	Al RAL 3026
267 =	Al RAL 9006
295 =	Al RAL
299 =	Al in Sonderoberflächen

#### Nasslackierung

220 =	Al schwarz
235 =	Al silberfarbig
245 =	Al dunkelbraun
251 =	Al RAL 9010
256 =	Al RAL 9016

## EDELSTAHL

- 405 = Edelstahl V2A blank
- 408 = Edelstahl V4A blank
- 416 = Edelstahl V2A poliert
- 418 = Edelstahl V4A poliert
- 426 = Edelstahl V2A matt gebürstet
- 428 = Edelstahl V4A matt gebürstet
- 429 = Edelstahl V2A PVD/Titan beschichtet
- 455 = Edelstahl V2A RAL 9016 pulverbeschichtet

## KUNSTSTOFF

- 505 = Kunststoff natur
- 510 = Kunststoff transparent
- 535 = Kunststoff silberfarbig nasslackiert
- 550 = Kunststoff weiß
- 556 = Kunststoff RAL 9016 nasslackiert
- 558 = Kunststoff blau
- 560 = Kunststoff braun
- 565 = Kunststoff schwarz
- 570 = Kunststoff grau
- 572 = Kunststoff Edelstahl-Optik
- 573 = Kunststoff Messing-Optik
- 575 = Kunststoff grün
- 580 = Kunststoff metallisiert
- 581 = Kunststoff Hewi Nr. 33 = rubinrot
- 582 = Kunststoff Hewi Nr. 90 = tiefschwarz
- 583 = Kunststoff Hewi Nr. 95 = felsgrau
- 584 = Kunststoff Hewi Nr. 99 = reinweiß

## GLAS

- 805 = Glas klar

## GUMMI

- 825 = Gummi grau

## TEMPERGUSS

- 605 = GTW roh
- 608 = GTW feuerverzinkt
- 610 = GTW galvanisch verzinkt
- 620 = GTW schwarz nasslackiert
- 625 = GTW vernickelt
- 699 = GTW in Sonderoberflächen

## ZINK-DRUCKGUSS

- 705 = GD-Zn roh
- 710 = GD-Zn galvanisch verzinkt
- 715 = GD-Zn schwarz chromatiert
- 725 = GD-Zn matt vernickelt
- 730 = GD-Zn silberfarbig pulverbeschichtet
- 735 = GD-Zn silberfarbig nasslackiert
- 737 = GD-Zn weiß nasslackiert
- 740 = GD-Zn dunkelbraun pulverbeschichtet
- 750 = GD-Zn RAL 9010 pulverbeschichtet
- 755 = GD-Zn RAL 9016 pulverbeschichtet
- 770 = GD-Zn RAL 9005 pulverbeschichtet
- 772 = GD-Zn matt verchromt
- 773 = GD-Zn Edelstahl-Effekt
- 774 = GD-Zn poliert verchromt
- 780 = GD-Zn gelb chromatiert
- 795 = GD-Zn RAL pulverbeschichtet
- 799 = GD-Zn in Sonderoberflächen

## BRONZE

- 905 = Bronze natur

## HINWEISE

- E2 gebürstet
- E3 poliert
- E4 geschliffen und gebürstet
- E5 geschliffen, gebürstet und poliert
- E6 chemisch gebeizt
- C-0 entspricht EV 1

Die Auswahl der lieferbaren Farben ist in den einzelnen Rubriken unterschiedlich. Details finden Sie in jedem Kapitel.

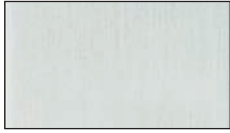
Bei Bestellungen über Beschläge in HEWI-Farben erfolgt die Beschichtung in dem von HEWI vorgegebenen, annähernden RAL-Farbtönen.

Durch unterschiedliche Materialien und Bearbeitungen kann es zu geringen Farbunterschieden kommen.

Weitere Oberflächen sind möglich. Bei Bedarf bitten wir um Abstimmung mit unserem Hause.

## Farbmuster

### ALUMINIUM



E4/C-0  
silber



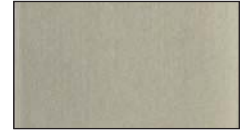
E4/EV 2  
neusilber



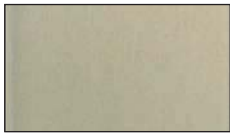
E4/EV 3  
messingfarbig



E4/S5/EV 5  
goldfarbig



E4/C 31  
edelstahlfarbig



E4/C 32  
hellbronze



E4/C 33  
mittelbronze



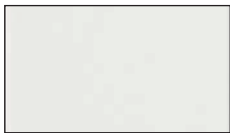
E4/C 34  
dunkelbronze



E4/C 35  
schwarz



RAL 9010  
reinweiß



RAL 9016  
verkehrweiß



RAL 1023  
verkehrsgelb



RAL 3003  
rubinrot



RAL 3007  
schwarzrot



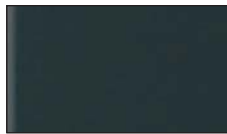
RAL 5002  
ultramarinblau



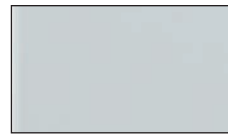
RAL 5011  
stahlblau



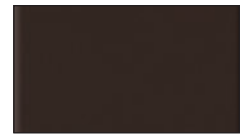
RAL 6029  
minzgrün



RAL 7016  
anthrazitgrau



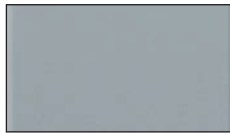
RAL 7035  
lichtgrau



RAL 8014  
sepiabraun



RAL 9005  
tiefschwarz



RAL 9006  
weißaluminium

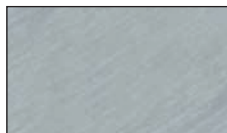
### MESSING



matt gebürstet,  
mit Klarlack



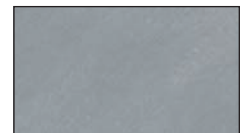
poliert,  
mit Klarlack



matt verchromt

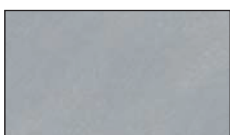


poliert verchromt



velour vernickelt

### EDELSTAHL



matt geschliffen



poliert

### HINWEISE

Die Auswahl der lieferbaren Farben ist in den einzelnen Rubriken unterschiedlich. Details finden Sie in jedem Kapitel auf der Seite „Werkstoffe und Oberflächen“.

Diese Farbmuster dienen lediglich der Orientierung, **Farbabweichungen sind drucktechnisch bedingt**.

Weitere Oberflächen sind möglich. Bei Bedarf bitten wir um Abstimmung mit unserem Hause.



## Icons, die Ihnen helfen

10

11

12

13

i

### Symbole und ihre Bedeutung



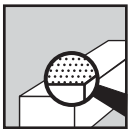
#### Häufig gestellte Fragen

Das Symbol für häufig gestellte Fragen zeigt Ihnen den Weg zu zahlreichen Antworten der jeweiligen Produktgruppen.



#### Technische Informationen

In diesem Katalog gibt es für Sie viele technische Informationen zu den verschiedensten Produkten. Dieses Symbol bringt Sie zu den wichtigsten Infos zum jeweiligen Produkt.



#### Oberflächenausprägung

Dieses Symbol bringt Sie auf die Seite mit dem Oberflächenschlüssel und den Farbbeispielen.



#### Certifikate European

Dieses Zeichen gibt in Verbindung mit weiteren Angaben (Normnummern usw.) die Gebrauchstauglichkeit nach den Richtlinien einer europäisch harmonisierten Norm an.



#### RAL

Dieses Gütezeichen steht für eine nachgewiesene Gebrauchstauglichkeit für Dauerfunktion, Einbruchhemmung usw. nach einer RAL-Richtlinie.



## Stichwortverzeichnis

<b>A-D</b>	<b>Seite</b>
Abdeckschienen für Flachform-Oberlichtöffner	245
Anschlussstangen für Flachform-Oberlichtöffner	247
Anschlussstücke für Flachform-Oberlichtöffner	249, 253, 261
Anziehgriffe für Balkontüren	77
Aufreiber	161
Aushebelschutz für Drehkippbeschläge	60
Ausstellschere für Klappflügel	133
Ausstellscheren ALU-KIPP	235 - 237
Balkontürgriffe	77
Bohrlehren für Flachform-Oberlichtöffner	263
Bohrlehren für Zentralgetriebe	84, 101
C-Profilschiene	153
Dornschlüssel	162
Dorn-Zwangverschluss	162
Dosierpistole	143
Dosierspender	143
Drehbeschläge	37, 95
Drehfenster (motorisch)	362 - 363
Drehflügelband	135
Drehflügelsperren	74, 101
Drehgetriebe	42, 43, 49
Drehkippbeschläge	29, 31, 55, 57, 91, 102
Drehschalenlager	168
<b>E-H</b>	<b>Seite</b>
Einhakkurbeln	310
Einreiber	163
Falzgetriebe	83
Fang- und Putzschere	123, 124
Fehlbedienungssperren	82
Fensteraussteller	137 - 140
Fensteraussteller, Tandem-	138, 140
Fensterbänder	134, 136
Fensterbankübertragungen	257, 258, 265
Fenstergriffe	50, 103 - 110, 112 - 121, 162, 169
Getriebeableitungen für Flachform-Oberlichtöffner	220 - 222
Glasbruchsensoren	81
Handgriffe	170 - 175, 177
Handhebel	240, 241

Handhebelsicherung	242
Handkurbel	310
Horizontalgetriebe	251, 252

<b>K-N</b>	<b>Seite</b>
Kardangelenke	255
Kettenantriebe, elektrisch	301, 303, 305, 319, 320, 324, 325, 329, 330
Kippbeschläge	67, 69, 71, 99
Kippdrehbeschläge	45, 47
Kippfenster (4-Punkt Lager)	358 - 359
Kippflügelbeschläge	203 - 210, 223 - 231
Kippflügelscheren	130, 131
Klappfenster (4-Punkt Lager)	360 - 361
Klappflügelbeschläge	211 - 217, 232 - 234
Klebstoffe	142
Knickkurbel	260
Knickscheren	132
Kurbelhalterungen	259, 310
Laufrollen	178
Lichtsensor	342
Lüftungs- und Markisensteuerungen	335 - 339
Maueranker	141
Mittenschlösser, senkrecht	32, 38, 39, 48, 58, 65, 92, 96
Mittenschlösser, waagrecht	32, 40, 41, 48, 58, 72, 92, 96, 100
Motorsteuergerät	340
Muschelgriffe	176
Netzteile für Elektro-Kettenantriebe	326

<b>O-S</b>	<b>Seite</b>
Oberlichtöffner	203 - 217, 223 - 234
Oberlichtöffner HANSA-C	292
Oberlichtöffner HANSA-G	285 - 288, 290, 291, 293
Oberlichtöffner HANSA-K	289, 294
Oberlichtöffner MINI-KIPP-WU	273 - 277
Oberlichtöffner VL-150	267 - 271
Oberlichtöffner WSS-70-S	279
Oberlichtöffner WSS-70-W	281 - 283
Oberlichtschnäpper	156 - 160

Objektbezogene Sonderbeschläge	345 - 369
Öffnungsbegrenzer	97, 124 - 129
Parallel-Ausstell-Fenster	346 - 347
Parallel-Ausstell-Lamelle	348 - 349
Pfosten-/Riegelübertragungen	226 - 228, 232 - 239, 264
Putz- und Fangschere	123, 124
Regensensor	341
Scheren	33 - 35, 51 - 53, 93
Schiebeflügel-Handgriffe	170 - 177
Schließbleche	155, 173
Schnäpperverschlüsse	76, 77, 156 - 160, 175 - 177
Schwenkkonsolen	301, 303, 316 - 318, 322, 323
Schwenkwinkel	305, 323
Seilzug	249
Seilzugführung	249
Seilzug-Klemmhalterung	249
Seilzugübertragung	219
Senkklapppfenster	350 - 357
Senkklapppflügelbeschläge	164 - 166
Senkklapppflügelverschluss	167
Senkklapppoberlichtflügel	368 - 369
Sicherheitsschere	123
Spaltluftbegrenzer	78
Spindelantriebe	261, 301, 303, 305, 311, 312, 314, 315
Spindelantriebe, Teleskop-	307, 308, 313
Stanzwerkzeuge	84
Steckschlüssel	43, 121
Steckschlüsselbetätigungen	112 - 119, 121
Steckschlüsselgetriebe	43
Stockhaken	160
Stulpriegel	156
Sturmhaken	163

## T-Z

### Seite

Tandem-Fensteraussteller	138, 140
Tandem-Lastabschaltung	321
Tandem-Laufrollen	179
Teleskop-Spindeltriebe	307 - 309, 313
Temperaturfühler	342
Treibriegelverschlüsse	147 - 149

Verbindungsmuffen	248
Verbindungsrohr	255
Verbindungsstück	253
Verbindungswellen	309, 313
Verbund-Drehfenster	364 - 365
Verschlussüberwachung	80
Vertikalgetriebe	252, 254
Vertikal-Schiebefenster	366 -367
Vierpunkt-Ausstellschere	164
Vorreiber	161
Wahlschaltermodul	342
Windfühler	341
Wippübertragung	219
Zentralgetriebe ohne Fehlbedienungssperre	83
Zentralschlösser	168
Ziehgriffe	77

10

11

12

13

i

## Artikel-Nummern alt / neu

Hierbei handelt es sich lediglich um eine Referenzliste!  
Bitte den jeweiligen Artikel auf der Katalogseite überprüfen.

alte Artikel-Nr.	neue Artikel-Nr.	Seite	alte Artikel-Nr.	neue Artikel-Nr.	Seite	alte Artikel-Nr.	neue Artikel-Nr.	Seite
10.100.00.12	10.502.0000.112	109	10.130.00.13	10.532.0000.153	113	10.159.00.13	10.565.0000.153	117
10.100.00.17	10.502.0000.230	109	10.131.00.12	10.533.0000.113	113	10.160.00.12	10.569.0000.113	118
10.100.00.20	10.502.0000.316	109	10.131.00.13	10.533.0000.153	113	10.160.00.13	10.569.0000.153	118
10.100.00.21	10.502.0000.326	109	10.132.00.12	10.534.0000.113	113	10.162.00.12	10.570.0000.113	118
10.100.00.25	10.502.0000.372	109	10.132.00.13	10.534.0000.153	113	10.162.00.13	10.570.0000.153	118
10.101.00.12	10.503.0000.112	109	10.134.00.12	10.536.0000.113	113	10.163.00.12	10.571.0000.113	118
10.101.00.17	10.503.0000.230	109	10.134.00.13	10.536.0000.153	113	10.163.00.13	10.571.0000.153	118
10.101.00.20	10.503.0000.316	109	10.135.00.12	10.537.0000.113	113	10.164.00.12	10.572.0000.113	118
10.101.00.21	10.503.0000.326	109	10.135.00.13	10.537.0000.153	113	10.164.00.13	10.572.0000.153	118
10.101.00.25	10.503.0000.372	109	10.136.00.12	10.538.0000.113	113	10.166.00.12	10.574.0000.113	118
10.102.00.12	10.500.0000.114	109	10.136.00.13	10.538.0000.153	113	10.166.00.13	10.574.0000.153	118
10.102.00.13	10.500.0000.154	109	10.137.00.12	10.540.0000.113	114	10.167.00.12	10.575.0000.113	118
10.103.00.12	10.501.0000.114	109	10.137.00.13	10.540.0000.153	114	10.167.00.13	10.575.0000.153	118
10.103.00.13	10.501.0000.154	109	10.138.00.12	10.542.0000.113	114	10.168.00.12	10.576.0000.113	118
10.104.00.12	10.504.0000.113	110	10.138.00.13	10.542.0000.153	114	10.168.00.13	10.576.0000.153	118
10.104.00.13	10.504.0000.153	110	10.139.00.12	10.543.0000.113	114	10.169.00.12	10.580.0000.113	119
10.105.00.12	10.505.0000.113	110	10.139.00.13	10.543.0000.153	114	10.169.00.13	10.580.0000.153	119
10.105.00.13	10.505.0000.153	110	10.140.00.12	10.544.0000.113	114	10.170.00.12	10.582.0000.113	119
10.106.00.12	10.506.0220.113	110	10.140.00.13	10.544.0000.153	114	10.170.00.13	10.582.0000.153	119
10.106.00.13	10.506.0220.153	110	10.141.00.12	10.545.0000.113	114	10.171.00.12	10.583.0000.113	119
10.107.00.12	10.507.0220.113	110	10.141.00.13	10.545.0000.153	114	10.171.00.13	10.583.0000.153	119
10.107.00.13	10.507.0220.153	110	10.142.00.12	10.547.0000.113	115	10.172.00.12	10.584.0000.113	119
10.110.20.12	10.511.0000.114	111	10.142.00.13	10.547.0000.153	115	10.172.00.13	10.584.0000.153	119
10.110.20.13	10.511.0000.154	111	10.144.00.12	10.548.0000.113	115	10.174.00.12	10.586.0000.113	119
10.110.28.12	10.511.0001.114	111	10.144.00.13	10.548.0000.153	115	10.174.00.13	10.586.0000.153	119
10.110.28.13	10.511.0001.154	111	10.145.00.12	10.549.0000.113	115	10.175.00.12	10.587.0000.113	119
10.111.00.12	10.510.0000.114	111	10.145.00.13	10.549.0000.153	115	10.175.00.13	10.587.0000.153	119
10.111.00.13	10.510.0000.154	111	10.146.00.12	10.550.0000.113	115	10.176.00.12	10.588.0000.113	119
10.111.00.17	10.510.0000.230	111	10.146.00.13	10.550.0000.153	115	10.176.00.13	10.588.0000.153	119
10.112.00.00	10.512.0000.005	111	10.147.00.12	10.551.0000.113	115	10.179.00.12	10.596.0000.113	121
10.114.00.40	10.513.0000.505	111	10.147.00.13	10.551.0000.153	115	10.180.00.12	10.590.0000.113	120
10.115.00.12	10.514.0000.114	111	10.148.00.12	10.555.0000.113	116	10.182.00.12	10.592.0000.113	120
10.115.00.13	10.514.0000.154	111	10.148.00.13	10.555.0000.153	116	10.183.00.12	10.593.0000.113	120
10.120.00.12	10.520.0000.113	112	10.150.00.12	10.556.0000.113	116	10.184.00.20	10.594.0000.316	120
10.120.00.13	10.520.0000.153	112	10.150.00.13	10.556.0000.153	116	10.184.00.21	10.594.0000.326	120
10.122.00.12	10.522.0000.113	112	10.151.00.12	10.557.0000.113	116	10.184.00.23	10.594.0000.325	120
10.122.00.13	10.522.0000.153	112	10.151.00.13	10.557.0000.153	116	10.184.00.25	10.594.0000.372	120
10.123.00.12	10.523.0000.113	112	10.152.00.12	10.558.0000.113	116	10.185.00.12	10.595.0000.113	120
10.123.00.13	10.523.0000.153	112	10.152.00.13	10.558.0000.153	116	10.194.00.12	10.597.0000.113	121
10.124.00.12	10.524.0000.113	112	10.153.00.12	10.559.0000.113	116	10.196.00.12	10.598.0000.114	121
10.124.00.13	10.524.0000.153	112	10.153.00.13	10.559.0000.153	116	10.200.20.01	10.886.0020.010	163
10.126.00.12	10.526.0000.113	112	10.154.00.12	10.561.0000.113	117	10.200.20.30	10.886.0020.405	163
10.126.00.13	10.526.0000.153	112	10.154.00.13	10.561.0000.153	117	10.200.25.01	10.886.0025.010	163
10.127.00.12	10.527.0000.113	112	10.156.00.12	10.562.0000.113	117	10.200.25.30	10.886.0025.405	163
10.127.00.13	10.527.0000.153	112	10.156.00.13	10.562.0000.153	117	10.200.27.01	10.886.0027.010	163
10.128.00.12	10.528.0000.113	112	10.157.00.12	10.563.0000.113	117	10.200.27.30	10.886.0027.405	163
10.128.00.13	10.528.0000.153	112	10.157.00.13	10.563.0000.153	117	10.201.20.01	10.887.0020.010	163
10.129.00.12	10.530.0000.113	113	10.158.00.12	10.564.0000.113	117	10.201.20.30	10.887.0020.405	163
10.129.00.13	10.530.0000.153	113	10.158.00.13	10.564.0000.153	117	10.201.25.01	10.887.0025.010	163
10.130.00.12	10.532.0000.113	113	10.159.00.12	10.565.0000.113	117	10.201.25.30	10.887.0025.405	163

Hierbei handelt es sich lediglich um eine Referenzliste!  
Bitte den jeweiligen Artikel auf der Katalogseite überprüfen.

alte Artikel-Nr.	neue Artikel-Nr.	Seite	alte Artikel-Nr.	neue Artikel-Nr.	Seite	alte Artikel-Nr.	neue Artikel-Nr.	Seite
10.201.27.01	10.887.0027.010	163	10.234.00.24	10.790.0006.310	153	10.274.00.13	10.638.0000.154	129
10.201.27.30	10.887.0027.405	163	10.235.04.01	10.791.0004.010	153	10.275.00.12	10.639.0000.114	129
10.203.27.01	10.890.0027.010	163	10.235.04.30	10.791.0004.405	153	10.275.00.13	10.639.0000.154	129
10.203.27.30	10.890.0027.405	163	10.235.06.01	10.791.0006.010	153	10.276.00.01	10.636.0000.010	129
10.203.36.01	10.890.0036.010	163	10.235.06.30	10.791.0006.405	153	10.277.00.01	10.637.0000.010	129
10.203.36.30	10.890.0036.405	163	10.235.07.01	10.791.0007.010	153	10.302.00.51	10.320.xxxx.730	74
10.203.45.01	10.890.0045.010	163	10.235.07.30	10.791.0007.405	153	10.302.00.52	10.320.xxxx.740	74
10.203.45.30	10.890.0045.405	163	10.235.09.01	10.791.0009.010	153	10.302.00.54	10.320.xxxx.755	74
10.205.07.12	10.882.0000.114	162	10.235.09.30	10.791.0009.405	153	10.302.00.55	10.320.xxxx.799	74
10.206.07.12	10.883.0000.114	162	10.235.11.01	10.791.0011.010	153	10.303.00.30	10.321.xxxx.105	74
10.207.00.12	10.891.0000.114	163	10.235.11.30	10.791.0011.405	153	10.304.00.30	10.330.0010.710	78
10.208.00.12	10.884.0000.114	162	10.235.14.01	10.791.0014.010	153		10.330.0029.710	78
10.209.00.04	10.885.0000.025	162	10.235.14.30	10.791.0014.405	153		10.331.0010.710	78
10.214.00.60	10.871.0000.610	161	10.237.05.01	10.792.0005.010	153		10.331.0029.710	78
10.214.00.64	10.871.0000.605	161	10.237.05.30	10.792.0005.405	153	10.305.00.30	10.332.0000.710	78
10.215.00.60	10.870.0000.610	161	10.237.06.01	10.792.0006.010	153		10.333.0000.710	78
10.215.00.64	10.870.0000.605	161	10.237.06.30	10.792.0006.405	153	10.312.00.01	10.440.0054.010	102
10.216.00.60	10.872.0000.610	161	10.237.07.01	10.792.0007.010	153		10.440.0094.010	102
10.216.00.64	10.872.0000.605	161	10.237.07.30	10.792.0007.405	153		10.441.0054.010	102
10.217.00.60	10.873.0000.610	161	10.237.08.01	10.792.0008.010	153		10.441.0094.010	102
10.217.00.64	10.873.0000.605	161	10.237.08.30	10.792.0008.405	153	10.320.22.12	10.180.0024.112	42
10.218.00.12	10.874.0000.114	161	10.237.14.01	10.792.0014.010	153	10.320.22.13	10.180.0024.152	42
10.219.14.01	10.892.0140.010	163	10.237.14.30	10.792.0014.405	153	10.320.22.15	10.180.0024.255	42
10.219.18.01	10.892.0180.010	163	10.237.19.01	10.792.0019.010	153	10.320.22.16	10.180.0024.299	42
10.219.20.01	10.892.0200.010	163	10.237.19.30	10.792.0019.405	153	10.320.29.12	10.180.0029.112	42
10.219.25.01	10.892.0250.010	163	10.237.20.01	10.792.0020.010	153	10.320.29.13	10.180.0029.152	42
10.219.30.01	10.892.0300.010	163	10.237.20.30	10.792.0020.405	153	10.320.29.15	10.180.0029.255	42
10.220.00.01	10.740.0000.010	144	10.238.00.01	10.800.0000.010	153	10.320.29.16	10.180.0029.299	42
10.221.00.01	10.742.0000.010	145	10.238.00.30	10.800.0000.405	153	10.321.22.12	10.182.0024.112	42
	10.743.0000.010	145	10.239.00.01	10.801.0000.010	154	10.321.22.13	10.182.0024.152	42
10.222.00.01	10.760.0000.010	255	10.241.00.01	10.802.0000.010	154	10.321.22.15	10.182.0024.255	42
10.224.00.01	10.744.0000.010	146	10.243.00.01	10.803.0000.010	154	10.321.22.16	10.182.0024.299	42
10.225.00.01	10.745.0000.010	146	10.264.10.01	10.804.0010.010	154	10.321.29.12	10.182.0029.112	42
10.226.00.01	10.747.0000.113	147	10.264.10.12	10.804.0010.114	154	10.321.29.13	10.182.0029.152	42
10.227.00.21	10.761.0000.325	620	10.264.10.30	10.804.0010.405	154	10.321.29.15	10.182.0029.255	42
10.228.00.21	10.762.0000.325	620	10.264.12.01	10.804.0125.010	154	10.321.29.16	10.182.0029.299	42
10.229.03.40	10.763.0003.505	150	10.264.12.12	10.804.0125.114	154	10.322.22.12	10.190.0024.112	43
10.229.03.40	10.763.0003.505	620	10.264.12.30	10.804.0125.405	154	10.322.22.13	10.190.0024.152	43
10.229.04.40	10.763.0004.505	150	10.264.14.01	10.804.0014.010	154	10.322.22.15	10.190.0024.255	43
10.229.04.40	10.763.0004.505	620	10.264.14.12	10.804.0014.114	154	10.322.22.16	10.190.0024.299	43
10.230.00.01	10.750.0000.113	148	10.264.14.30	10.804.0014.405	154	10.322.29.12	10.190.0029.112	43
10.231.00.01	10.751.0000.113	149	10.265.09.01	10.811.0000.010	155	10.322.29.13	10.190.0029.152	43
10.232.00.01	10.770.0001.010	151	10.265.15.24	10.810.0000.310	155	10.322.29.15	10.190.0029.255	43
	10.770.0002.010	151	10.266.00.01	10.812.0000.010	155	10.322.29.16	10.190.0029.299	43
	10.770.0003.010	151	10.267.00.12	10.813.0000.114	155	10.324.22.12	10.181.0024.112	42
	10.770.0004.010	151	10.270.10.24	10.820.0000.310	156	10.324.22.13	10.181.0024.152	42
10.233.00.01	10.780.0001.010	152	10.270.65.50	10.826.0000.710	156	10.324.22.15	10.181.0024.255	42
	10.780.0002.010	152	10.271.10.24	10.821.0000.310	156	10.324.22.16	10.181.0024.299	42
	10.780.0003.010	152	10.271.65.50	10.827.0000.710	156	10.324.29.12	10.181.0029.112	42
10.234.00.01	10.790.0005.010	153	10.274.00.12	10.638.0000.114	129	10.324.29.13	10.181.0029.152	42

10

11

12

13

i

Hierbei handelt es sich lediglich um eine Referenzliste!  
Bitte den jeweiligen Artikel auf der Katalogseite überprüfen.

alte Artikel-Nr.	neue Artikel-Nr.	Seite	alte Artikel-Nr.	neue Artikel-Nr.	Seite	alte Artikel-Nr.	neue Artikel-Nr.	Seite
10.324.29.15	10.181.0029.255	42	10.339.00.12	10.480.0000.112	107	10.422.00.11	10.862.0000.114	160
10.324.29.16	10.181.0029.299	42	10.339.00.15	10.480.0000.255	107	10.422.00.12	10.862.0000.112	160
10.325.22.12	10.191.0024.112	43	10.339.00.32	10.480.0000.426	107	10.422.00.20	10.862.0000.316	160
10.325.22.13	10.191.0024.152	43	10.351.00.50	10.349.0000.710	83	10.423.00.05	10.852.0000.030	159
10.325.22.15	10.191.0024.255	43	10.351.00.50	10.349.0000.710	83	10.423.00.07	10.852.0000.055	159
10.325.22.16	10.191.0024.299	43	10.400.10.00	10.830.0000.005	157	10.423.00.08	10.852.0000.040	159
10.325.29.12	10.191.0029.112	43	10.400.10.01	10.830.0002.010	157	10.424.00.12	10.844.0000.114	158
10.325.29.13	10.191.0029.152	43	10.400.20.00	10.830.0001.005	157	10.424.00.13	10.844.0000.154	158
10.325.29.15	10.191.0029.255	43	10.400.20.01	10.830.0003.010	157	10.424.00.15	10.844.0000.255	158
10.325.29.16	10.191.0029.299	43	10.401.10.00	10.832.0000.005	157	10.425.00.12	10.854.0000.114	159
10.326.00.12	10.192.0000.112	43	10.401.10.01	10.832.0002.010	157	10.425.00.13	10.854.0000.154	159
10.326.00.13	10.192.0000.152	43	10.401.20.00	10.832.0001.005	157	10.425.00.15	10.854.0000.255	159
10.326.00.15	10.192.0000.255	43	10.401.20.01	10.832.0003.010	157	10.426.01.12	10.842.0150.114	158
10.326.00.16	10.192.0000.299	43	10.402.00.11	10.860.0010.114	160		10.842.0165.114	158
10.328.22.12	10.226.0024.112	49		10.860.0019.114	160	10.426.01.13	10.842.0150.154	158
10.328.22.13	10.226.0024.152	49	10.402.00.12	10.860.0010.112	160		10.842.0165.154	158
10.328.22.15	10.226.0024.255	49		10.860.0019.112	160	10.426.01.15	10.842.0150.255	158
10.328.22.16	10.226.0024.299	49	10.402.00.20	10.860.0010.316	160		10.842.0165.255	158
10.328.29.12	10.226.0029.112	49		10.860.0019.316	160	10.426.02.12	10.842.0190.114	158
10.328.29.13	10.226.0029.152	49	10.402.00.23	10.860.0010.325	160		10.842.0205.114	158
10.328.29.15	10.226.0029.255	49		10.860.0019.325	160	10.426.02.13	10.842.0190.154	158
10.328.29.16	10.226.0029.299	49	10.402.00.27	10.860.0010.305	160		10.842.0205.154	158
10.329.22.12	10.227.0024.112	49		10.860.0019.305	160	10.426.02.15	10.842.0190.255	158
10.329.22.13	10.227.0024.152	49	10.403.00.11	10.861.0000.114	160		10.842.0205.255	158
10.329.22.15	10.227.0024.255	49	10.403.00.12	10.861.0000.112	160	10.426.03.12	10.842.0235.114	158
10.329.22.16	10.227.0024.299	49	10.403.00.20	10.861.0000.316	160	10.426.03.13	10.842.0235.154	158
10.329.29.12	10.227.0029.112	49	10.403.00.23	10.861.0000.325	160	10.426.03.15	10.842.0235.255	158
10.329.29.13	10.227.0029.152	49	10.403.00.27	10.861.0000.305	160	10.426.04.12	10.842.0250.114	158
10.329.29.15	10.227.0029.255	49	10.404.00.12	10.853.0000.114	159		10.842.0265.114	158
10.329.29.16	10.227.0029.299	49	10.404.00.13	10.853.0000.154	159	10.426.04.13	10.842.0250.154	158
10.332.00.12	10.445.0000.112	103	10.404.00.15	10.853.0000.255	159		10.842.0265.154	158
10.332.00.13	10.445.0000.152	103	10.405.00.12	10.840.0000.114	157	10.426.04.15	10.842.0250.255	158
10.332.00.15	10.445.0000.255	103	10.405.00.13	10.840.0000.154	157		10.842.0265.255	158
10.332.00.20	10.445.0000.316	103	10.405.00.15	10.840.0000.255	157	10.426.05.12	10.842.0295.114	158
10.332.00.31	10.445.0000.426	103	10.405.00.50	10.840.0000.710	157		10.842.0310.114	158
10.333.00.12	10.446.0000.112	103	10.406.00.12	10.841.0000.114	158	10.426.05.13	10.842.0295.154	158
10.333.00.13	10.446.0000.152	103	10.406.00.13	10.841.0000.154	158		10.842.0310.154	158
10.333.00.15	10.446.0000.255	103	10.406.00.15	10.841.0000.255	158	10.426.05.15	10.842.0295.255	158
10.333.00.20	10.446.0000.316	103	10.407.00.12	10.850.0000.114	158		10.842.0310.255	158
10.333.00.31	10.446.0000.426	103	10.407.00.13	10.850.0000.154	158	10.426.06.12	10.842.0300.114	158
10.334.00.12	10.447.0000.112	103	10.407.00.15	10.850.0000.255	158		10.842.0315.114	158
10.334.00.13	10.447.0000.152	103	10.408.00.12	10.851.0000.114	159	10.426.06.13	10.842.0300.154	158
10.334.00.15	10.447.0000.255	103	10.408.00.13	10.851.0000.154	159		10.842.0315.154	158
10.334.00.20	10.447.0000.316	103	10.408.00.15	10.851.0000.255	159	10.426.06.15	10.842.0300.255	158
10.334.00.31	10.447.0000.426	103	10.420.00.00	10.831.0000.005	157		10.842.0315.255	158
10.335.00.12	10.448.0000.112	103	10.420.00.01	10.831.0000.010	157	10.427.20.01	10.640.1200.010	130
10.335.00.13	10.448.0000.152	103	10.421.00.00	10.833.0000.005	157	10.427.25.01	10.640.1250.010	130
10.335.00.15	10.448.0000.255	103	10.421.00.01	10.833.0000.010	157	10.427.30.01	10.640.1300.010	130
10.335.00.20	10.448.0000.316	103	10.422.00.00	10.862.0000.005	160	10.428.20.01	10.640.0200.010	130
10.335.00.31	10.448.0000.426	103	10.422.00.01	10.862.0000.010	160	10.428.25.01	10.640.0250.010	130

Hierbei handelt es sich lediglich um eine Referenzliste!  
Bitte den jeweiligen Artikel auf der Katalogseite überprüfen.

alte Artikel-Nr.	neue Artikel-Nr.	Seite	alte Artikel-Nr.	neue Artikel-Nr.	Seite	alte Artikel-Nr.	neue Artikel-Nr.	Seite
10.428.30.01	10.640.0300.010	130	10.448.30.30	10.602.0025.405	123	10.472.17.30	10.660.0006.405	133
10.430.00.09	10.863.0000.030	160	10.448.40.30	10.603.0025.405	123	10.472.20.30	10.660.0007.405	133
10.431.25.10	10.680.0000.114	137	10.450.10.30	10.600.0020.405	123	10.472.23.30	10.660.0008.405	133
10.431.25.12	10.680.0000.112	137	10.450.20.30	10.601.0020.405	123	10.472.26.30	10.660.0009.405	133
10.431.30.10	10.680.0001.114	137	10.450.30.30	10.602.0020.405	123	10.473.05.30	10.901.0000.405	164
10.431.30.12	10.680.0001.112	137	10.450.40.30	10.603.0020.405	123	10.473.10.30	10.900.0001.405	164
10.431.40.10	10.680.0002.114	137	10.453.10.30	10.600.0015.405	123	10.473.20.30	10.900.0002.405	164
10.431.40.12	10.680.0002.112	137	10.453.20.30	10.601.0015.405	123	10.473.30.30	10.900.0003.405	164
10.432.25.10	10.680.0003.114	137	10.453.30.30	10.602.0015.405	123	10.473.40.30	10.900.0004.405	164
10.432.25.12	10.680.0003.112	137	10.453.40.30	10.603.0015.405	123	10.473.50.50	10.900.0005.405	164
10.432.30.10	10.680.0004.114	137	10.454.00.01	10.645.0000.010	131	10.473.60.30	10.900.0006.405	164
10.432.30.12	10.680.0004.112	137	10.455.10.01	10.641.0000.010	130	10.473.70.30	10.900.0007.405	164
10.432.40.10	10.680.0005.114	137	10.455.20.01	10.641.0001.010	130	10.473.80.30	10.900.0008.405	164
10.432.40.12	10.680.0005.112	137	10.455.30.01	10.641.0002.010	130	10.473.90.30	10.900.0009.405	164
10.433.00.31	10.681.0000.426	137	10.455.40.01	10.641.0003.010	130	10.474.00.30	10.906.0000.405	166
10.434.00.11	10.682.0000.114	137	10.456.10.01	10.642.0000.010	131	10.475.00.30	10.905.0000.405	165
10.434.00.12	10.682.0000.112	137	10.456.20.01	10.642.0001.010	131	10.476.00.30	10.910.0000.405	167
10.434.00.25	10.682.0000.372	137	10.456.30.01	10.642.0002.010	131	10.600.00.12	02.800.0000.112	363
10.435.00.11	10.683.0000.114	137	10.456.40.01	10.642.0003.010	131	10.601.00.12	02.802.0000.112	363
10.435.00.12	10.683.0000.112	137	10.458.10.12	10.615.0010.114	126	10.606.70.12	10.328.0070.114	77
10.436.00.11	10.684.0000.114	137	10.458.20.12	10.616.0010.114	126	10.606.70.13	10.328.0070.154	77
10.436.00.12	10.684.0000.112	137	10.458.30.30	10.617.0010.405	126	10.606.70.15	10.328.0070.255	77
10.437.12.12	10.690.0125.113	138	10.459.10.12	10.615.0005.114	126	10.606.70.16	10.328.0070.299	77
10.437.15.12	10.690.0155.113	138	10.459.20.12	10.616.0005.114	126	10.606.90.12	10.328.0090.114	77
10.438.12.12	10.691.0125.113	138	10.459.30.30	10.617.0005.405	126	10.606.90.13	10.328.0090.154	77
10.438.15.12	10.691.0155.113	138	10.461.10.12	10.615.0029.114	126	10.606.90.15	10.328.0090.255	77
10.440.13.12	10.692.0000.114	139	10.461.20.12	10.616.0029.114	126	10.606.90.16	10.328.0090.299	77
10.440.13.13	10.692.0000.154	139	10.461.30.30	10.617.0029.405	126	10.607.70.12	10.329.0070.114	77
10.440.16.12	10.692.0001.114	139	10.462.10.12	10.615.0025.114	126	10.607.70.13	10.329.0070.154	77
10.440.16.13	10.692.0001.154	139	10.462.20.12	10.616.0025.114	126	10.607.70.15	10.329.0070.255	77
10.441.13.12	10.692.0002.114	139	10.462.30.30	10.617.0025.405	126	10.607.70.16	10.329.0070.299	77
10.441.13.13	10.692.0002.154	139	10.464.10.12	10.615.0020.114	126	10.607.90.12	10.329.0090.114	77
10.441.16.12	10.692.0003.114	139	10.464.20.12	10.616.0020.114	126	10.607.90.13	10.329.0090.154	77
10.441.16.13	10.692.0003.154	139	10.464.30.30	10.617.0020.405	126	10.607.90.15	10.329.0090.255	77
10.443.14.01	10.695.0145.010	139	10.470.15.01	10.650.0000.010	132	10.607.90.16	10.329.0090.299	77
10.443.19.01	10.695.0190.010	139		10.651.0000.010	132	10.610.50.27	10.920.0050.305	168
10.444.10.30	10.600.0010.405	123	10.470.18.01	10.650.0001.010	132	10.610.60.27	10.920.0060.305	168
10.444.20.30	10.601.0010.405	123		10.651.0001.010	132	10.610.90.27	10.920.0090.305	168
10.444.30.30	10.602.0010.405	123	10.470.20.01	10.650.0002.010	132	10.611.60.27	10.921.0060.305	168
10.444.40.30	10.603.0010.405	123		10.651.0002.010	132	10.611.90.27	10.921.0090.305	168
10.445.10.30	10.600.0005.405	123	10.470.22.01	10.650.0003.010	132	10.624.00.30	10.924.0000.405	168
10.445.20.30	10.601.0005.405	123		10.651.0003.010	132	10.625.00.01	10.925.0000.012	168
10.445.30.30	10.602.0005.405	123	10.470.24.01	10.650.0004.010	132	10.631.00.12	10.928.0000.114	169
10.445.40.30	10.603.0005.405	123		10.651.0004.010	132	10.631.00.13	10.928.0000.154	169
10.447.10.30	10.600.0029.405	123	10.471.14.30	10.660.0000.405	133	10.632.00.12	10.929.0000.114	169
10.447.20.30	10.601.0029.405	123	10.471.17.30	10.660.0001.405	133	10.632.00.13	10.929.0000.154	169
10.447.30.30	10.602.0029.405	123	10.471.20.30	10.660.0002.405	133	10.705.00.12	10.940.0000.113	170
10.447.40.30	10.603.0029.405	123	10.471.23.30	10.660.0003.405	133	10.706.00.12	10.956.0000.113	173
10.448.10.30	10.600.0025.405	123	10.471.26.30	10.660.0004.405	133	10.707.00.12	10.957.0000.113	174
10.448.20.30	10.601.0025.405	123	10.472.14.30	10.660.0005.405	133	10.711.00.12	10.935.0000.113	170

10

11

12

13

i

Hierbei handelt es sich lediglich um eine Referenzliste!  
Bitte den jeweiligen Artikel auf der Katalogseite überprüfen.

alte Artikel-Nr.	neue Artikel-Nr.	Seite	alte Artikel-Nr.	neue Artikel-Nr.	Seite	alte Artikel-Nr.	neue Artikel-Nr.	Seite
10.712.00.12	10.934.0000.113	170	11.116.0062.155	11.160.1000.255	240	11.140.3000.132	11.230.0030.154	255
10.713.00.12	10.960.0000.113	175	11.116.0062.999	11.160.1000.299	240	11.140.3000.155	11.230.0030.255	255
10.714.00.12	10.962.0000.113	175	11.117.0062.112	11.160.1004.114	240	11.140.3000.999	11.230.0030.299	255
10.715.00.12	10.963.0000.113	175	11.117.0062.132	11.160.1004.154	240	11.141.0000.005	11.238.0400.010	258
10.716.00.12	10.964.0000.105	175	11.117.0062.155	11.160.1004.255	240	11.141.0001.300	11.237.0400.405	257
10.718.00.12	10.981.0000.105	177	11.117.0062.999	11.160.1004.299	240	11.142.0000.005	11.238.0500.010	258
10.719.00.12	10.970.0000.113	176	11.118.0062.501	11.210.1000.710	252	11.142.0001.300	11.237.0500.405	257
10.720.00.12	10.971.0000.113	176	11.119.0000.501	11.211.1000.710	253	11.143.0000.005	11.236.0400.010	256
10.721.00.12	10.972.0000.105	176	11.120.0000.405	11.212.1000.550	253	11.143.0001.300	11.235.0400.405	256
10.722.00.12	10.941.0000.113	171	11.120.0000.415	11.212.1000.565	253	11.144.0000.005	11.236.0500.010	257
10.722.00.15	10.941.0000.255	171	11.121.0000.005	11.213.1000.010	253	11.144.0001.300	11.235.0500.405	256
10.723.00.12	10.945.0000.113	171	11.122.0000.005	11.214.1000.010	253	11.146.0000.112	11.241.0000.114	259
10.723.00.15	10.945.0000.255	171	11.123.0001.501	11.205.1001.710	252	11.147.0000.580	11.240.0000.725	259
10.724.00.12	10.946.0000.113	172	11.123.0002.501	11.206.1001.710	252	11.148.0000.112	11.245.0153.114	260
10.724.00.15	10.946.0000.255	172	11.124.0001.501	11.205.1000.710	252	11.148.0000.132	11.245.0153.154	260
10.726.00.12	10.950.0000.113	172	11.124.0002.501	11.206.1000.710	252	11.148.0000.155	11.245.0153.255	260
10.726.00.15	10.950.0000.255	172	11.125.0000.005	11.207.1000.010	252	11.148.0000.999	11.245.0153.299	260
10.727.07.01	10.951.0007.010	172	11.126.0000.005	11.181.1000.010	248	11.149.0000.410	11.242.0000.560	259
10.727.10.01	10.951.0010.010	172	11.130.0062.511	11.200.1000.730	251	11.149.0000.420	11.242.0000.570	310
10.727.14.01	10.951.0014.010	172	11.130.0062.520	11.200.1000.740	251	11.149.0000.420	11.242.0000.570	259
10.728.10.01	10.953.0000.010	173	11.130.0062.540	11.200.1000.755	251	11.160.0090.005	11.176.1009.010	247
10.728.16.01	10.952.0000.010	173	11.130.0062.999	11.200.1000.799	251	11.160.0500.005	11.176.1005.010	247
10.731.00.12	10.955.0000.113	173	11.131.0062.511	11.200.1001.730	251	11.160.1000.005	11.176.1010.010	247
10.742.00.12	10.986.0000.113	178	11.131.0062.520	11.200.1001.740	251	11.160.1500.005	11.176.1015.010	247
10.743.00.12	10.987.0000.113	178	11.131.0062.540	11.200.1001.755	251	11.160.2000.005	11.176.1020.010	247
10.752.00.25	10.958.0000.372	174	11.131.0062.999	11.200.1001.799	251	11.161.0205.005	11.177.1002.010	247
10.760.00.30	10.990.0000.405	178	11.132.0000.511	11.201.1000.730	251	11.161.1000.005	11.177.1010.010	247
10.761.00.30	10.991.0000.405	178	11.132.0000.520	11.201.1000.740	251	11.161.1500.005	11.177.1015.010	247
10.762.00.01	10.992.0000.010	178	11.132.0000.540	11.201.1000.755	251	11.161.2000.005	11.177.1020.010	247
10.763.00.01	10.993.0000.010	179	11.132.0000.999	11.201.1000.799	251	11.161.2500.005	11.177.1025.010	247
10.765.00.30	10.994.0000.405	179	11.133.0000.511	11.202.1000.730	251	11.161.3000.005	11.177.1030.010	247
10.803.00.01	10.700.0000.011	141	11.133.0000.520	11.202.1000.740	251	11.161.3500.005	11.177.1035.010	247
10.806.00.01	10.701.0000.011	141	11.133.0000.540	11.202.1000.755	251	11.162.0000.501	11.257.1000.710	261
11.110.0000.112	11.150.1000.114	235	11.133.0000.999	11.202.1000.799	251	11.162.0000.530	11.257.1000.715	261
11.110.0000.132	11.150.1000.154	235	11.134.0062.501	11.220.1000.710	254	11.162.0000.540	11.257.1000.755	261
11.110.0000.155	11.150.1000.255	235	11.135.0000.112	11.221.1000.114	254	11.162.0000.999	11.257.1000.799	261
11.110.0000.999	11.150.1000.299	235	11.135.0000.132	11.221.1000.154	254	11.163.0001.005	11.180.1000.010	248
11.111.0000.112	11.151.1000.114	238	11.135.0000.155	11.221.1000.255	254	11.163.0002.005	11.182.1000.010	248
11.111.0000.132	11.151.1000.154	238	11.135.0000.999	11.221.1000.299	254	11.165.0770.405	11.190.1070.550	249
11.111.0000.155	11.151.1000.255	238	11.136.0000.112	11.225.0400.114	255	11.165.0770.410	11.190.1070.565	249
11.111.0000.999	11.151.1000.299	238	11.137.0000.112	11.225.0500.114	255	11.165.1080.405	11.190.1010.550	249
11.112.0000.112	11.151.1002.114	238	11.140.1000.112	11.230.0010.114	255	11.165.1080.410	11.190.1010.565	249
11.112.0000.132	11.151.1002.154	238	11.140.1000.132	11.230.0010.154	255	11.166.0000.005	11.191.1000.010	249
11.112.0000.155	11.151.1002.255	238	11.140.1000.155	11.230.0010.255	255	11.167.0000.005	11.192.1000.010	249
11.112.0000.999	11.151.1002.299	238	11.140.1000.999	11.230.0010.299	255	11.168.0000.415	11.193.1000.565	249
11.114.0001.420	11.165.1000.570	243	11.140.2000.112	11.230.0020.114	255	11.169.0000.415	11.194.1000.565	249
11.114.0002.105	11.167.1000.112	243	11.140.2000.132	11.230.0020.154	255	11.170.0000.005	11.195.1000.010	250
11.115.0062.501	11.155.1000.710	239	11.140.2000.155	11.230.0020.255	255	11.171.0000.005	11.196.1000.010	250
11.116.0062.112	11.160.1000.114	240	11.140.2000.999	11.230.0020.299	255	11.172.0000.005	11.161.1000.010	242
11.116.0062.132	11.160.1000.154	240	11.140.3000.112	11.230.0030.114	255	11.173.0000.005	11.166.1000.010	243

Hierbei handelt es sich lediglich um eine Referenzliste!  
Bitte den jeweiligen Artikel auf der Katalogseite überprüfen.

alte Artikel-Nr.	neue Artikel-Nr.	Seite	alte Artikel-Nr.	neue Artikel-Nr.	Seite	alte Artikel-Nr.	neue Artikel-Nr.	Seite
11.174.1500.005	11.175.1015.010	246	11.177.0000.501	11.156.1011.710	239	11.811.0000.112	11.151.4000.114	238
11.174.2000.005	11.175.1020.010	246		11.156.1020.710	239	11.811.0000.132	11.151.4000.154	238
11.174.2500.005	11.175.1025.010	246		11.156.1021.710	239	11.811.0000.155	11.151.4000.255	238
11.174.3000.005	11.175.1030.010	246	11.178.0001.501	11.164.1021.725	242	11.811.0000.999	11.151.4000.299	238
11.174.3500.005	11.175.1035.010	246	11.178.0002.501	11.164.1020.725	242	11.812.0000.112	11.151.4002.114	238
11.174.4000.005	11.175.1040.010	246	11.180.0000.005	11.284.1000.010	265	11.812.0000.132	11.151.4002.154	238
11.175.0000.405	11.168.1000.550	244	11.180.0000.035	11.284.1000.055	265	11.812.0000.155	11.151.4002.255	238
11.175.0000.415	11.168.1000.565	244	11.180.0000.050	11.284.1000.015	265	11.812.0000.999	11.151.4002.299	238
11.176.0500.112	11.170.1005.114	245	11.180.0000.999	11.284.1000.099	265	11.814.0001.420	11.165.4000.570	243
11.176.1500.100	11.170.1015.105	245	11.190.0000.420	11.270.1010.570	263	11.814.0002.105	11.167.4000.112	243
11.176.1500.112	11.170.1015.114	245	11.191.0000.415	11.270.1050.565	263	11.815.0065.501	11.155.4000.710	239
11.176.1500.132	11.170.1015.154	245	11.192.0025.050	11.265.0025.015	262	11.816.0065.112	11.160.4000.114	241
11.176.1500.155	11.170.1015.255	245	11.192.0030.050	11.265.0030.015	262	11.816.0065.132	11.160.4000.154	241
11.176.1500.999	11.170.1015.299	245	11.460.0000.112	11.150.5000.114	236	11.816.0065.155	11.160.4000.255	241
11.176.2000.100	11.170.1020.105	245		11.150.5200.114	236	11.816.0065.999	11.160.4000.299	241
11.176.2000.112	11.170.1020.114	245	11.460.0000.132	11.150.5000.154	236	11.830.0065.511	11.200.4000.730	251
11.176.2000.132	11.170.1020.154	245		11.150.5200.154	236	11.830.0065.520	11.200.4000.740	251
11.176.2000.155	11.170.1020.255	245	11.460.0000.155	11.150.5000.255	236	11.830.0065.540	11.200.4000.755	251
11.176.2000.999	11.170.1020.299	245		11.150.5200.255	236	11.830.0065.999	11.200.4000.799	251
11.176.2500.100	11.170.1025.105	245	11.460.0000.999	11.150.5000.299	236	11.831.0065.511	11.200.4001.730	251
11.176.2500.112	11.170.1025.114	245		11.150.5200.299	236	11.831.0065.520	11.200.4001.740	251
11.176.2500.132	11.170.1025.154	245	11.461.0000.112	11.150.5100.114	236	11.831.0065.540	11.200.4001.755	251
11.176.2500.155	11.170.1025.255	245		11.150.5300.114	236	11.831.0065.999	11.200.4001.799	251
11.176.2500.999	11.170.1025.299	245	11.461.0000.132	11.150.5100.154	236	11.860.0092.005	11.176.4009.010	247
11.176.3000.100	11.170.1030.105	245		11.150.5300.154	236	11.860.0500.005	11.176.4005.010	247
11.176.3000.112	11.170.1030.114	245	11.461.0000.155	11.150.5100.255	236	11.860.1000.005	11.176.4010.010	247
11.176.3000.132	11.170.1030.154	245		11.150.5300.255	236	11.860.1500.005	11.176.4015.010	247
11.176.3000.155	11.170.1030.255	245	11.461.0000.999	11.150.5100.299	236	11.860.2000.005	11.176.4020.010	247
11.176.3000.999	11.170.1030.299	245		11.150.5300.299	236	11.861.0340.005	11.177.4003.010	247
11.176.3500.100	11.170.1035.105	245	11.462.0000.112	11.151.5000.114	238	11.861.1000.005	11.177.4010.010	247
11.176.3500.112	11.170.1035.114	245	11.462.0000.132	11.151.5000.154	238	11.861.1500.005	11.177.4015.010	247
11.176.3500.132	11.170.1035.154	245	11.462.0000.155	11.151.5000.255	238	11.861.2000.005	11.177.4020.010	247
11.176.3500.155	11.170.1035.255	245	11.462.0000.999	11.151.5000.299	238	11.861.2500.005	11.177.4025.010	247
11.176.3500.999	11.170.1035.299	245	11.490.0000.420	11.270.5040.570	263	11.861.3000.005	11.177.4030.010	247
11.176.4000.100	11.170.1040.105	245	11.702.0046.112	11.250.5246.114	261	11.861.3500.005	11.177.4035.010	247
11.176.4000.112	11.170.1040.114	245	11.702.0046.132	11.250.5246.154	261	11.862.0000.005	11.258.4000.010	261
11.176.4000.132	11.170.1040.154	245	11.702.0046.155	11.250.5246.255	261	11.863.0001.005	11.180.4000.010	248
11.176.4000.155	11.170.1040.255	245	11.702.0046.199	11.250.5246.299	261	11.863.0002.005	11.182.4000.010	248
11.176.4000.999	11.170.1040.299	245	11.702.0062.112	11.250.1062.114	261	11.872.0000.005	11.161.4000.010	242
11.176.4500.100	11.170.1045.105	245	11.702.0062.132	11.250.1062.154	261	11.873.0000.005	11.166.4000.010	243
11.176.4500.112	11.170.1045.114	245	11.702.0062.155	11.250.1062.255	261	11.874.1500.005	11.175.4015.010	246
11.176.4500.132	11.170.1045.154	245	11.702.0062.999	11.250.1062.299	261	11.874.2000.005	11.175.4020.010	246
11.176.4500.155	11.170.1045.255	245	11.702.0065.112	11.250.4065.114	261	11.874.2500.005	11.175.4025.010	246
11.176.4500.999	11.170.1045.299	245	11.702.0065.132	11.250.4065.154	261	11.874.3000.005	11.175.4030.010	246
11.176.6000.100	11.170.1060.105	245	11.702.0065.155	11.250.4065.255	261	11.874.3500.005	11.175.4035.010	246
11.176.6000.112	11.170.1060.114	245	11.702.0065.999	11.250.4065.299	261	11.874.4000.005	11.175.4040.010	246
11.176.6000.132	11.170.1060.154	245	11.810.0000.112	11.150.4000.114	235	11.876.0500.114	11.170.4005.114	245
11.176.6000.155	11.170.1060.255	245	11.810.0000.132	11.150.4000.154	235	11.876.1500.100	11.170.4015.105	245
11.176.6000.999	11.170.1060.299	245	11.810.0000.155	11.150.4000.255	235	11.876.1500.112	11.170.4015.114	245
11.177.0000.501	11.156.1010.710	239	11.810.0000.999	11.150.4000.299	235	11.876.1500.132	11.170.4015.154	245



Hierbei handelt es sich lediglich um eine Referenzliste!  
Bitte den jeweiligen Artikel auf der Katalogseite überprüfen.

alte Artikel-Nr.	neue Artikel-Nr.	Seite	alte Artikel-Nr.	neue Artikel-Nr.	Seite	alte Artikel-Nr.	neue Artikel-Nr.	Seite
11.876.1500.155	11.170.4015.255	245	13.206.25.01	01.934.1008.010	243	13.227.34.01	01.939.0034.010	245
11.876.1500.999	11.170.4015.299	245	13.207.25.01	01.935.1008.010	243	13.227.35.01	01.939.0035.010	245
11.876.2000.100	11.170.4020.105	245	13.208.00.01	01.924.0008.010	240	13.227.36.01	01.939.0036.010	245
11.876.2000.112	11.170.4020.114	245	13.208.00.25	01.924.0008.774	240	13.227.38.01	01.939.0038.010	245
11.876.2000.132	11.170.4020.154	245	13.209.07.01	01.925.0007.010	240	13.227.40.01	01.939.0040.010	245
11.876.2000.155	11.170.4020.255	245	13.209.07.25	01.925.0007.774	240	13.227.42.01	01.939.0042.010	245
11.876.2000.999	11.170.4020.299	245	13.209.08.01	01.925.0008.010	240	13.227.44.01	01.939.0044.010	245
11.876.2500.100	11.170.4025.105	245	13.209.08.25	01.925.0008.774	240	13.227.45.01	01.939.0045.010	245
11.876.2500.112	11.170.4025.114	245	13.210.07.01	01.925.1007.010	240	13.227.47.01	01.939.0047.010	245
11.876.2500.132	11.170.4025.154	245	13.210.07.25	01.925.1007.774	240	13.227.50.01	01.939.0050.010	245
11.876.2500.155	11.170.4025.255	245	13.210.08.01	01.925.1008.010	240	13.240.00.01	01.946.0000.010	249
11.876.2500.999	11.170.4025.299	245	13.210.08.25	01.925.1008.774	240	13.241.00.01	01.947.0000.010	249
11.876.3000.100	11.170.4030.105	245	13.211.00.01	01.926.0012.010	240	13.242.10.00	01.948.0020.005	249
11.876.3000.112	11.170.4030.114	245	13.211.00.25	01.926.0012.774	240	13.242.16.00	01.948.0026.005	249
11.876.3000.132	11.170.4030.154	245	13.212.00.01	01.926.1012.010	240	13.244.00.01	01.944.0000.010	249
11.876.3000.155	11.170.4030.255	245	13.212.00.25	01.926.1012.774	240	13.245.10.00	01.945.0020.005	249
11.876.3000.999	11.170.4030.299	245	13.214.03.56	01.928.0003.710	241	13.245.16.00	01.945.0026.005	249
11.876.3500.100	11.170.4035.105	245	13.214.05.56	01.928.0005.710	241	13.246.00.01	01.950.0000.010	250
11.876.3500.112	11.170.4035.114	245	13.214.07.56	01.928.0007.710	241	13.247.00.01	01.951.0000.010	250
11.876.3500.132	11.170.4035.154	245	13.214.08.56	01.928.0008.710	241	13.248.10.00	01.952.0020.005	250
11.876.3500.155	11.170.4035.255	245	13.215.03.56	01.929.0003.710	241	13.248.16.00	01.952.0026.005	250
11.876.3500.999	11.170.4035.299	245	13.215.05.56	01.929.0005.710	241	13.249.08.01	01.958.0000.010	252
11.876.4000.100	11.170.4040.105	245	13.215.07.56	01.929.0007.710	241	13.250.20.01	01.959.0020.005	252
11.876.4000.112	11.170.4040.114	245	13.215.08.56	01.929.0008.710	241	13.250.26.01	01.959.0026.005	252
11.876.4000.132	11.170.4040.154	245	13.216.00.01	01.930.0000.010	241	13.251.10.40	01.954.0020.570	251
11.876.4000.155	11.170.4040.255	245	13.217.00.56	01.932.1000.010	242	13.251.16.40	01.954.0026.570	251
11.876.4000.999	11.170.4040.299	245	13.223.00.56	01.931.0000.774	242	13.252.10.40	01.954.1020.570	251
11.876.4500.100	11.170.4045.105	245	13.224.00.56	01.937.0000.774	245	13.252.16.40	01.954.1026.570	251
11.876.4500.112	11.170.4045.114	245	13.225.03.56	01.938.0003.774	245	13.253.03.50	01.955.0032.710	251
11.876.4500.132	11.170.4045.154	245	13.225.05.56	01.938.0005.774	245	13.253.0550	01.955.0052.710	251
11.876.4500.155	11.170.4045.255	245	13.225.07.56	01.938.0074.774	245	13.254.07.50	01.955.0074.710	251
11.876.4500.999	11.170.4045.299	245	13.225.08.56	01.938.0084.774	245	13.254.08.50	01.955.0084.710	251
11.876.6000.100	11.170.4060.105	245	13.226.07.56	01.938.0073.774	245	13.255.07.50	01.955.0073.710	251
11.876.6000.112	11.170.4060.114	245	13.226.08.56	01.938.0083.774	245	13.255.08.50	01.955.0083.710	251
11.876.6000.132	11.170.4060.154	245	13.227.04.01	01.939.0004.010	245	13.256.06.01	01.960.0600.010	253
11.876.6000.155	11.170.4060.255	245	13.227.06.01	01.939.0006.010	245	13.256.07.01	01.960.0700.010	253
11.876.6000.999	11.170.4060.299	245	13.227.08.01	01.939.0008.010	245	13.256.08.01	01.960.0800.010	253
11.880.0000.005	11.284.4000.010	265	13.227.10.01	01.939.0010.010	245	13.256.10.01	01.960.1000.010	253
11.880.0000.035	11.284.4000.055	265	13.227.13.01	01.939.0013.010	245	13.256.11.01	01.960.1100.010	253
11.880.0000.050	11.284.4000.015	265	13.227.14.01	01.939.0014.010	245	13.256.12.01	01.960.1200.010	253
11.890.0000.420	11.270.4020.570	263	13.227.16.01	01.939.0016.010	245	13.257.00.40	01.961.0000.550	253
11.891.0000.420	11.270.4030.570	263	13.227.18.01	01.939.0018.010	245	13.288.00.01	01.962.0000.010	254
11.910.0000.112	11.150.2000.114	235	13.227.20.01	01.939.0020.010	245	13.289.00.01	01.963.0000.010	254
11.910.0000.132	11.150.2000.154	235	13.227.22.01	01.939.0022.010	245	13.290.00.01	01.964.0000.010	254
11.910.0000.155	11.150.2000.255	235	13.227.24.01	01.939.0024.010	245	13.291.00.01	01.965.0000.010	254
11.910.0000.999	11.150.2000.299	235	13.227.25.01	01.939.0025.010	245	13.292.00.01	01.968.0000.010	255
13.204.06.01	01.933.0006.010	243	13.227.26.01	01.939.0026.010	245	13.293.00.01	01.969.0000.010	255
13.204.07.01	01.933.0007.010	243	13.227.28.01	01.939.0028.010	245	13.296.60.01	01.966.0000.010	254
13.205.18.01	01.933.1007.010	243	13.227.30.01	01.939.0030.010	245	13.298.10.01	01.970.0045.010	255
13.205.25.01	01.933.1008.010	243	13.227.32.01	01.939.0032.010	245	13.298.15.01	01.970.1500.010	255

Hierbei handelt es sich lediglich um eine Referenzliste!  
Bitte den jeweiligen Artikel auf der Katalogseite überprüfen.

alte Artikel-Nr.	neue Artikel-Nr.	Seite	alte Artikel-Nr.	neue Artikel-Nr.	Seite	alte Artikel-Nr.	neue Artikel-Nr.	Seite
13.298.20.01	01.970.2000.010	255	16.008.1500.555	12.106.1500.550	309	16.290.0001.735	12.554.0000.735	327
13.298.22.01	01.970.2200.010	255	16.009.1500.114	12.107.1500.114	310	16.291.0001.735	12.552.0000.735	327
13.300.00.23	01.972.0001.374	256	16.009.2000.114	12.107.2000.114	310	16.292.0001.735	12.555.0000.735	327
13.301.00.23	01.973.0002.374	256	16.009.2500.114	12.107.2500.114	310	16.320.0250.114	12.600.0250.114	329
13.304.00.23	01.974.0001.374	256	16.009.3000.114	12.107.3000.114	310	16.320.0350.114	12.600.0350.114	329
13.305.00.23	01.975.0002.374	256	16.010.3000.114	12.108.3000.114	310	16.320.0500.114	12.600.0500.114	329
13.308.00.12	01.976.0000.112	257	16.010.4000.114	12.108.4000.114	310	16.320.0600.114	12.600.0600.114	329
13.310.00.12	01.976.0001.112	257	16.011.1500.114	12.109.1500.114	310	16.321.0250.114	12.601.0250.114	329
13.312.00.56	01.971.0000.774	256	16.011.2000.114	12.109.2000.114	310	16.321.0350.114	12.601.0350.114	329
13.313.20.56	01.956.1020.774	252	16.071.0300.555	12.150.0300.550	311	16.321.0500.114	12.601.0500.114	329
13.313.26.56	01.956.1026.774	252	16.071.0500.555	12.150.0500.550	311	16.330.0001.114	12.700.0000.114	331
13.315.00.56	01.940.0000.774	246	16.072.0300.255	12.151.0300.255	311	16.331.0001.114	12.704.0000.405	332
13.316.00.56	01.940.0001.774	246	16.072.0500.255	12.151.0500.255	311	16.332.0001.114	12.706.0000.114	332
13.350.06.04	01.978.0000.625	260	16.075.0230.555	12.200.0230.550	312	16.333.0001.114	12.709.0000.405	333
13.351.06.04	01.978.0001.625	260	16.075.0500.555	12.200.0500.550	312	16.334.0001.114	12.711.0000.405	334
13.352.12.01	01.977.0123.010	259	16.080.0230.374	12.201.0230.371	313	16.335.0001.114	12.713.0000.405	334
13.354.08.04	01.977.1383.705	259	16.080.0500.374	12.201.0500.371	313	16.336.0001.114	12.708.0000.114	333
13.355.07.04	01.977.1100.625	258	16.081.1000.555	12.202.1000.550	313	16.350.0250.114	12.650.0250.114	330
13.356.03.50	01.977.0032.710	258	16.081.1500.555	12.202.1500.550	313	16.350.0350.114	12.650.0350.114	330
13.356.05.50	01.977.0052.710	258	16.085.0250.535	12.203.0250.535	314	16.350.0500.114	12.650.0500.114	330
13.357.05.63	01.977.1054.625	259	16.085.0250.555	12.203.0250.550	314	16.351.0250.114	12.651.0250.114	330
13.357.06.63	01.977.1164.625	259	16.085.0250.560	12.203.0250.560	314	16.351.0350.114	12.651.0350.114	330
13.357.07.63	01.977.1274.625	259	16.090.0300.114	12.204.0300.114	315	16.351.0500.114	12.651.0500.114	330
13.357.08.63	01.977.1484.625	259	16.090.0500.114	12.204.0500.114	315	16.351.0600.114	12.651.0600.114	330
13.358.07.63	01.977.0374.625	259	16.150.0001.710	12.250.0000.710	316	16.355.0250.114	12.652.0250.114	330
13.358.08.63	01.977.0484.625	259	16.150.0001.730	12.250.0000.730	316	16.355.0350.114	12.652.0350.114	330
13.358.09.63	01.977.0794.625	259	16.150.0001.755	12.250.0000.755	316	16.355.0500.114	12.652.0500.114	330
13.358.10.63	01.977.0104.625	259	16.150.0001.760	12.250.0000.740	316	16.356.0600.114	12.653.0600.114	330
13.359.07.40	01.979.0000.558	260	16.151.0001.710	12.251.0000.710	316	16.364.0001.114	12.701.0000.114	331
13.360.60.01	01.982.0000.010	262	16.155.0001.114	12.252.0000.114	316	16.365.0001.114	12.705.0000.405	332
13.380.43.27	01.984.0043.305	263	16.156.0001.114	12.253.0000.114	317	16.366.0001.114	12.707.0000.114	332
13.380.50.27	01.984.0050.305	263	16.157.0001.114	12.254.0000.114	317	16.367.0001.114	12.710.0000.405	333
13.380.60.27	01.984.0060.305	263	16.157.0001.230	12.254.0000.230	317	16.368.0001.114	12.712.0000.405	334
13.380.70.27	01.984.0070.305	263	16.157.0001.245	12.254.0000.240	317	16.369.0001.114	12.714.0000.405	334
13.381.48.40	01.985.0000.505	263	16.157.0001.255	12.254.0000.255	317	16.500.0001.555	12.800.0000.550	335
13.381.58.40	01.985.0001.505	263	16.158.0001.405	12.255.0000.405	317	16.501.0001.570	12.801.0000.570	336
13.390.00.01	10.654.0000.010	132	16.159.0001.010	12.256.0000.010	317	16.521.0001.555	12.810.0000.550	337
13.390.00.01	10.654.0000.010	262	16.160.0001.010	12.257.0000.010	318	16.521.1001.555	12.810.0001.550	337
13.391.00.01	10.655.0000.010	132	16.200.0380.114	12.300.0380.114	319	16.522.0001.555	12.811.0000.550	338
13.391.00.01	10.655.0000.010	262	16.203.0001.114	12.401.0000.114	321	16.522.1001.555	12.811.0001.550	338
13.392.00.05	02.804.0000.026	262	16.210.0001.570	12.400.0000.570	321	16.523.0001.555	12.812.0000.550	339
13.392.00.05	02.804.0000.026	363	16.225.0450.114	12.350.0450.114	320	16.523.1001.555	12.812.0001.550	339
16.001.0285.374	12.100.0285.371	307	16.225.0600.114	12.350.0600.114	320	16.525.0001.570	12.850.0000.570	340
16.002.0500.374	12.100.0500.371	307	16.226.0001.114	12.408.0000.114	323	16.530.0001.505	12.851.0000.505	341
16.003.0285.374	12.101.0285.371	307	16.230.0001.114	12.405.0000.114	322	16.531.0001.570	12.853.0000.570	342
16.004.0250.374	12.102.0250.371	307	16.231.0001.114	12.406.0000.114	323	16.532.0001.550	12.852.0000.550	341
16.005.0285.374	12.103.0285.371	308	16.232.0001.114	12.409.0000.114	323	16.532.0002.550	12.852.0001.550	341
16.006.0285.374	12.104.0285.371	308	16.234.0001.114	12.407.0000.114	323	16.533.0001.570	12.854.0000.570	342
16.007.0285.374	12.105.0285.371	309	16.280.0250.735	12.450.0250.735	324	16.534.0001.505	12.856.0000.505	343
16.008.1000.555	12.106.1000.550	309	16.280.0350.735	12.450.0350.735	324	16.535.0001.505	12.855.0000.505	342

10

11

12

13

i



## Vertriebsgebiete



10

11

12

13

i



## Vertretungen

- 1 Andre Findeisen**  
Carl-Zeiss-Straße 1, 22946 Trittau  
Telefon: 04154/8603-0, Telefax: 04154/8603-30  
E-Mail:findeisen-werksvertretungen@t-online.de
- 2 Hergen Wilkens**  
Breslauer Weg 9  
27777 Ganderkesee  
Mobil: 0172/8702365  
E-Mail: wss.wilkens@web.de
- 3 Jürgen Schüngel**  
Paul-Keller-Straße 28, 42553 Velbert  
Telefon: 02053/6061 + 6062, Telefax: 02053/6063  
Mobil: 0171/5720992  
E-Mail:juergenschuengel-velbert@t-online.de
- 4 Manfred Schöbel**  
Bidonistraße 2, 30559 Hannover  
Telefon: 0511/9585222, Telefax: 0511/9585221  
Mobil: 0170/5843144  
E-Mail:s.schoebel@htp-tel.de
- 5 Dietmar Matuschewski**  
+ Isoldestraße 16,  
**6** 14476 Potsdam / OT Groß Glienicke  
Telefon: 033201/31339  
Telefax: 033201/31501  
Mobil: 0171/4593660  
E-Mail:matuschewski-berlin@t-online.de  
Internet: www.d-matuschewski.de
- WSS-Lager Berlin/Brandenburg:  
Schlüssel-Schnelldienst GmbH & Co. KG**  
Duisburger Straße 8, 10707 Berlin  
Telefon: 030/885646-0, Telefax: 030/885646-55  
E-Mail: schluessel-schnelldienst@t-online.de  
Internet: www.baubeschlag.net
- 7 Gisbert Fuchs**  
Nordlandwehr 44, 48249 Dülmen  
Telefon: 02594/948010, Telefax: 02594/81914  
Mobil: 0171/8115945  
E-Mail: gisbertfuchs-duelmen@t-online.de
- 8 Frank Sauer**  
Am Thekbusch 83 a, 42549 Velbert  
Telefon: 02051/61073, Telefax: 02051/61074  
Mobil: 0172/2064334  
E-Mail: sauer.velbert@onlinehome.de  
Internet: www.sauer-velbert.de
- 9 Marc Feldmann**  
Weimarer Weg 5, 42579 Heiligenhaus  
Telefon: 02056/921040, Telefax: 02056/921042  
Mobil: 0172/2055148  
E-Mail:m-feldmann@t-online.de
- 10 Markus Geiss**  
Nassauer Straße 6, 35619 Braunfels  
Telefon: 06442/6711, Telefax: 06442/32542  
Mobil: 0171/4738098  
E-Mail: mgeiss@geiss-iv.de  
Internet: www.geiss-iv.de
- 11 Gerd Bandemer**  
+ Finkenweg 6, 08132 Mülsen St. Jacob  
**12** Telefon:037601/58775, Telefax: 037601/57276  
Mobil:0172/4310185  
E-Mail:g.bandemer@t-online.de
- 13 Rainer Habich**  
Mittlere Friedenbach 8, 35781 Weilburg  
Telefon: 06471/379440, Telefax: 06471/379441  
Mobil: 0171/9931099  
E-Mail:rainer.habich@web.de
- 14 Werner Wagner**  
Witzmannsberg 11, 95336 Mainleus  
Telefon: 09229/974628, Telefax: 09229/974629  
Mobil: 0171/2666133  
E-Mail:ww@w-trade.de
- 15 Bernhard Trick**  
Akkermanstraße 6, 73035 Göppingen  
Telefon: 07161/44866, Telefax: 07161/43231  
Mobil: 0171/6281533  
E-Mail:bernhard.trick@t-online.de
- 16 Jochen Seebich**  
Orffweg 6, 73257 Köngen  
Telefon: 07024/85311, Telefax: 07024/85411  
Mobil: 0172/7104373  
E-Mail:jochen.seebich@t-online.de
- 17 Ingo Voss**  
Blumenstraße 4 b,85467 Neuching  
Telefon: 08123/926410, Telefax: 08123/926420  
Mobil: 0176/15151516  
E-Mail:kontakt@voss.ag  
Internet: www.voss.ag
- Architekten- / Objektberater Süddeutschland:  
Max Kreileder**  
Heber-Bräu-Straße 3b, 84378 Dietersburg  
Telefon: 08726/969886, Telefax: 08726/969889  
E-Mail:wss.kreileder@t-online.de

10

11

12

13

i



WSS

Vertriebsgebiete

## Vertriebsgebiete Europa

10

11

12

13

i



## Vertretungen

### Belgien

J.J.A. van Engelen (E.A.P.)  
Bocholterkiezel 49, BE-3960 Bree  
Telefon: 0032/89/466731, Telefax: 0032/89/468839  
Mobil: 0032/495164530  
E-Mail: eap-j.vanengelen@skynet.be

### Frankreich

Roland Nowak  
53, Rue Ampère, FR-57800 Freyming-Merlebach  
Telefon: 0033/387815869, Telefax: 0033/387815869  
Mobil: 0033/698889369  
E-Mail: roland.nowak@neuf.fr

### Luxemburg

Wilh. Schlechtendahl & Söhne GmbH Co. KG  
Mozartstraße 4-12, DE-42579 Heiligenhaus  
Telefon: 0049/2056/17-0, Telefax: 0049/2056/5142  
E-Mail: wss@wss.de  
Internet: www.wss.de

### Mittlerer Osten

Aluminium Applications  
Asif Kibria  
P.O.-Box 36155, AE-Sharjah  
Telefon: 00971/6/5557326, Telefax: 00971/6/5557312  
Mobil: 00971/503667792

### Niederlande

J.J.A. van Engelen (E.A.P.)  
Bocholterkiezel 49, BE-3960 Bree  
Telefon: 0032/89/466731, Telefax: 0032/89/468839  
Mobil: 0032/495164530  
E-Mail: eap-j.vanengelen@skynet.be

### Niederlande Lager

Agentor B.V.  
Windmolen 8, Postbus 53  
NL-4750 AB Oud Gastel  
Telefon: 0031/165/511155, Telefax: 0031/165/514011  
E-Mail: geveltechnik@agentor.nl

### Österreich

Reinhold Pollak GmbH  
Alberichstraße 5, AT-4300 St. Valentin  
Telefon: 0043/7435/541640, Telefax: 0043/7435/541644  
Mobil: 0043/664/3411406  
E-Mail: r.pollak@pollak-gmbh.at  
Internet: www.pollak-gmbh.at

### Österreich Lager

HYDRO BUILDING SYSTEMS GMBH  
Wallerseestraße 49, AT-5201 Seekirchen  
Telefon: 0043/6212/2000, Telefax: 0043/6212/2000-166  
E-Mail: office.hbs-austria@hydro.com  
Internet: www.hbs-austria.com

### Österreich Lager

Schiekmetall Handels-GmbH  
Albert-Schweitzer-Gasse 9, AT-1140 Wien  
Telefon: 0043/1/97026, Telefax: 0043/1/9702655  
E-Mail: info@schiekmetall.at

### Polen

KÖNIG STAHL Sp.z o.o.  
ul. Postepu 2, PL-02-676 Warszawa  
Telefon: 0048/22/5496101, Telefax: 0048/22/5496123  
E-Mail: jansen@koenigstahl.pl  
Internet: www.koenigstahl.pl

### Schweden

Danubia-Metallkontor AB  
Linnégatan 76, SE-11523 Stockholm  
Telefon: 0046/8/7049595, Telefax: 0046/8/7042840  
E-Mail: danubia@danubia.se  
Internet: www.danubia.se

### Schweiz Lager

Glametec GmbH - M. Rosskamp  
Grossmattstrasse 24, CH-8964 Rudolfstetten  
Telefon: 0041/56/6483000, Telefax: 0041/56/6483001  
Mobil: 0041/793187490  
E-Mail: info@glametec.ch  
Internet: www.glametec.ch

10

11

12

13

i



## Geschäftsbedingungen

Stand: Februar 2009

### I. Geltungsbereich, Allgemeines

- (1) Sämtlichen Angeboten, Bestätigungen, Lieferungen und Leistungen an/für Unternehmer, juristische Personen des öffentlichen Rechts und öffentlich-rechtliche Sondervermögen liegen **ausschließlich** unsere nachfolgenden Geschäftsbedingungen zugrunde. Bei Lieferung und Montage von Rauch- und Wärmeabzugsanlagen gelten ergänzend unsere sich darauf beziehenden Sonderbedingungen. Ältere Geschäftsbedingungen verlieren - auch bei laufender Geschäftsbeziehung - für Neuaufträge ihre Wirkung.
- (2) **Abweichungen von unseren Geschäftsbedingungen oder Ergänzungen sind nur bei ausdrücklicher schriftlicher Bestätigung durch uns wirksam. Im Rahmen laufender Geschäftsbeziehungen gelten unsere nachfolgenden Bedingungen auch für künftige Bestellungen und auch dann, wenn wir nicht in jedem künftigen Einzelfall ausdrücklich auf die Geltung Bezug nehmen sollten.** Die Geltung etwaiger **vom Besteller verwendeter abweichender Bedingungen** ist selbst dann **ausgeschlossen**, wenn wir solchen Bedingungen nicht ausdrücklich widersprechen oder in Kenntnis solcher abweichenden Bedingungen die Lieferung vorbehaltlos ausführen.
- (3) Sollten sich einzelne Klauseln oder Teile davon als undurchführbar oder unwirksam herausstellen, berührt das die Wirksamkeit der übrigen Bestimmungen nicht. Für diesen Fall verpflichten sich die Parteien, die undurchführbare oder unwirksame Bestimmung durch eine solche zu ersetzen, die mit gesetzlich zulässigem Inhalt dem wirtschaftlichen Sinn und Zweck der unwirksamen Bestimmung am nächsten kommt. Entsprechendes gilt für den Fall einer von den Parteien nicht bedachten Regelungslücke.

### II. Angebot, Bestellung und Vertragsschluss

- (1) Unsere Angebote sind - sofern nicht ausdrücklich zeitlich begrenzt - nur für eine angemessene Frist gültig und für uns freibleibend. Ein Zwischenverkauf bleibt vorbehalten.
- (2) Verträge kommen - sofern nicht in einer Urkunde von beiden Parteien unterzeichnet - erst durch unsere schriftliche Bestätigung zustande. Änderungen, Ergänzungen und Nebenabreden, insbesondere Zusicherungen und Garantien bedürfen zu ihrer Wirksamkeit unserer ausdrücklichen schriftlichen Bestätigung. Vorstehendes gilt auch für Geschäfte, die vom Besteller über für uns tätige Handelsvertreter an uns herangetragen werden. Ist die Bestellung unseres Kunden als Angebot im Sinne des § 145 BGB einzuordnen, so können wir dieses Angebot binnen 2 Wochen annehmen.
- (3) Der Besteller prüft den Inhalt schriftlicher Auftragsbestätigungen und hat eventuelle Unstimmigkeiten unverzüglich zu beanstanden.
- (4) Angaben zum Gegenstand der Lieferung oder Leistung sowie deren Darstellungen stellen keine zugesicherten Eigenschaften dar, sondern lediglich Beschreibungen.

### III. Preise

- (1) Unsere Preise sind - sofern nicht ausdrücklich anders angegeben - in Euro gerechnet und beziehen sich grundsätzlich auf den Nettowarenwert ab Werk (ohne Transportverpackung, Transportkosten, Versicherung, Zölle und Abgaben), die jeweils gültige Mehrwertsteuer wird gesondert ausgewiesen und hinzugerechnet.
- (2) Wir sind berechtigt, Erhöhungen der Lohnkosten sowie unserer Einstandspreise für Werkstoffe und Fremdleistungen in dem Verhältnis weiterzugeben, in dem sich diese Kosten gegenüber dem Zeitpunkt des Vertragsschlusses erhöht haben, sofern zwischen dem Zeitpunkt des Vertragsschlusses und dem Lieferzeitpunkt (unter Einschluss von uns nicht zu vertretender Verzögerungen) mehr als 4 Monate liegen. Das gilt - sofern nicht ausdrücklich anders vereinbart - auch für Rahmen- und Abrufverträge. Als Lieferzeitpunkt in diesem Sinne gilt der Zeitpunkt, zu dem die Ware von uns zur Auslieferung/Abholung bereitgestellt werden soll/kann.
- (3) Bei Bestellung einzelner Schösser oder Beschläge, insbesondere solcher mit Sondermaßen und in besonderen Ausführungen, behalten wir uns vor, Mindermengenzuschläge zu berechnen.
- (4) Soweit wir auf Notierungen unserer Kataloge Rabatte einräumen, besteht auf deren Gewährung und Höhe kein Rechtsanspruch. Das gilt auch für einmal gewährte Sonder- oder Mengenrabatte oder Sonderpreise. Wir behalten uns - vor Vertragsabschluss - die jederzeitige Änderung unserer Preise und Rabatte entsprechend der Kostenlage vor. **Bei Bestellungen unter 200,00 € brutto entfällt jeglicher Rabatt zum wenigstens teilweisen Ausgleich der Bearbeitungskosten.**

### IV. Änderungen, Sonderteile

- (1) Aus technischen Gründen notwendige Änderungen und Abweichungen in der Ausführung einer Bestellung sind unsererseits zulässig, sofern damit keine Qualitätseinbuße verbunden ist und solche Änderungen oder Abweichungen unter Berücksichtigung der berechtigten Belange des Bestellers zumutbar sind.
- (2) Von uns für die Herstellung von Sonderteilen angefertigte Werkzeuge, Einrichtungen, Kokillen, Modelle etc. bleiben stets unser Eigentum und können nicht herausgegeben werden, auch wenn vom Besteller ein Werkzeugkostenanteil bezahlt wurde. Zur Annahme von Anschlussaufträgen sind wir nicht verpflichtet.

### V. Lieferung und Lieferverzug

- (1) Sofern nicht anders vereinbart liefern wir " ab Werk ".
- (2) Soweit nicht ausdrücklich als verbindlich bezeichnet sind Lieferfristen circa-Angaben, um deren Einhaltung wir jedoch bemüht sind. Ist für uns absehbar, dass die Ware nicht innerhalb des angegebenen Zeitraumes/zum angegebenen Zeitpunkt geliefert werden kann, werden wir den Besteller unverzüglich schriftlich informieren, ihm die Gründe mitteilen sowie nach Möglichkeit den voraussichtlichen neuen Lieferzeitpunkt angeben. Maßgeblich für die Einhaltung eines Liefertermins oder einer Lieferfrist ist die Meldung der Versandbereitschaft bzw. der Bereitstellung der Ware zur Abholung, sofern die Ware nicht bereits innerhalb der Lieferfrist das Werk verlassen hat. Wir sind zu Teillieferungen innerhalb der Lieferfrist berechtigt, wenn dies dem Besteller zumutbar ist. Jede Teillieferung gilt als selbständiges Geschäft, das gesondert abgerechnet werden kann.
- (3) Der Beginn einer von uns angegebenen Lieferfrist/die Einhaltung eines Lieferzeitpunktes setzt die Klärung aller technischen Details sowie die rechtzeitige Erfüllung der Verpflichtungen des Bestellers voraus. Die Einrede des nicht erfüllten Vertrages bleibt vorbehalten.

- (4) Der Besteller ist zum Rücktritt vom Verträge wegen Nichteinhaltung einer Lieferfrist durch uns erst dann berechtigt, wenn eine uns gesetzte angemessene Nachfrist zur Bewirkung der Leistung verstrichen ist. Die Nachfristsetzung und der Rücktritt bedürfen der Schriftform.
- (5) Treten Störungen des Betriebsablaufes bei uns oder unseren Zulieferern durch Maßnahmen des Arbeitskampfes (Streik oder Aussperrung), infolge höherer Gewalt wie z.B. Naturereignissen, Krieg, Aufstand, Sabotage, Boykott oder Blockade, Unfall, Ausfall von Maschinen und Verladeeinrichtungen, Unterbrechung der Energieversorgung oder behördliche Maßnahmen ein oder fällt der Zulieferer in die Insolvenz und führt dies zu einer wesentlichen Einschränkung oder gar zum Stillstand der Produktion, verlängern sich Lieferzeiten/verschieben sich Lieferzeitpunkte um den Zeitraum der Störung sowie einer angemessenen Anlaufzeit danach. Sofern nicht durch Art und Umfang der Störung ausgeschlossen, verpflichten wir uns, dem Besteller innerhalb von 7 Tagen ab dem Zeitpunkt des Eintretens des Ereignisses von der Störung, ihrer Art und dem Zeitpunkt des Eintritts Mitteilung zu machen, wobei die Frist durch Absendung der Mitteilung gewahrt ist. Dasselbe gilt im Falle der Beendigung der Störung. Ist die Störung nicht nur vorübergehender Natur, sind wir berechtigt, durch schriftliche Erklärung vom Vertrag zurückzutreten. Ansonsten bleibt der Besteller zum Nachempfang verpflichtet, sofern dies nicht für ihn unzumutbar ist und sofern eine uns gesetzte angemessene Nachfrist ergebnislos abgelaufen ist. Bei Unzumutbarkeit und Ablauf der Nachfrist ist der Besteller berechtigt, durch schriftliche Erklärung vom Vertrag zurückzutreten. Weitergehende Ansprüche gegen uns bestehen in diesen Fällen nicht.
- (6) Abrufbestellungen gelten längstens bis zu 8 Monaten ab Datum unserer Auftragsbestätigung. Nach Ablauf dieser Frist sind wir berechtigt, die noch nicht abgerufene Ware an den Besteller abzusenden und zu berechnen oder die bei uns lagernden Materialien nebst unseren Kosten- und Gewinnaufschlägen in Rechnung zu stellen.
- (7) Verzögern sich die Abrufbestellung, die Abholung oder der Versand aus vom Besteller zu vertretenden Gründen, sind wir berechtigt, beginnend mit Ablauf eines Monats nach Anzeige der Versandbereitschaft Lagergeld in Höhe von 0,5 % des Rechnungsbetrages je angefangenem Monat zu berechnen. Dieses Lagergeld wird auf höchstens 5 % des Nettowarenwertes zuzüglich Mehrwertsteuer begrenzt.

### VI. Versand, Verpackung, Gefährübergang, Versicherung

- (1) Für Folgeschäden, welche durch den Transportweg - Spediteur hervorgerufen werden, wie z. B. Verlorengehen oder Entwinden einer gesamten Sendung durch Brand einer Warensendung usw., übernehmen wir keine Haftung von evtl. terminlichen Konventionalstrafen usw.
- (2) Der Versand erfolgt in der Regel auf Rechnung und Gefahr des Bestellers und zwar nach unserem besten Ermessen ohne Verpflichtung auf billigste und sicherste Verfrachtung.
- (3) Verpackung wird berechnet. Bei unbeanstandeter Übernahme durch den Frachtführer gilt einwandfreie Verpackung als nachgewiesen. Die Gefahr der Verschlechterung oder des zufälligen Unterganges geht auf den Besteller über, sobald ihm die Ware zur Verfügung gestellt oder an einen Spediteur oder Frachtführer übergeben ist, spätestens jedoch 7 Tage nach Zugang der Mitteilung über die Lieferbereitschaft.
- (4) Transportverpackung
  - a) Gitterboxen werden von allen Spediteuren im Tauschverfahren leihweise zur Verfügung gestellt.
  - b) Kartons: Wir verwenden ausschließlich Kartons nach der neuen Verpackungsordnung mit Resy-Zeichen. Die zum Verschließen verwendeten Klebänder sind aus sortengleichem Papier, Umreifungsbänder aus wiederverwertbarem Polypropyl.
  - c) Transportverpackung berechnen wir zum Selbstkostenpreis. Sie kann (frei von Kosten für uns) nur dann zurückgenommen und der Verwertung zugeführt werden, wenn die Rücksendung an uns frei Haus erfolgt und - da eine Umarbeitung zu Füllstoff erfolgt - sie trocken bei uns eintrifft und keine Fremdkartons und keine Fremдумreifungsbänder enthält. Bei Nichtbeachtung muss die Annahme verweigert werden.

### VII. Rücksendungen

- (1) Rücksendungen bedürfen unserer vorherigen Zustimmung und haben frei unserem Werk zu erfolgen.
- (2) Wenn wir die Rücksendung nicht zu vertreten haben, dürfen wir die Gutschrift je nach Art und Umfang der Retoure bis zu 30 % für die uns entstehenden Kosten kürzen.

### VIII. Zahlungsbedingungen

- (1) Unsere Rechnungen sind zahlbar mit 3 % Skonto innerhalb 14 Tagen sowie netto ohne Abzug innerhalb 30 Tagen nach Rechnungsdatum. Maßgeblich ist der Zeitpunkt des Geldeinganges bei uns. Skontoabzug ist nur zulässig, wenn alle zur Nettozahlung fälligen Rechnungen bezahlt sind. Rechnungen über Montagen und Lohnarbeiten sind innerhalb von 10 Tagen ohne Abzug zahlbar. Im Übrigen steht uns nach §§ 366, 367 BGB das Recht der Bestimmung zu, wie Zahlungen anzurechnen sind.
- (2) Unsere Vertreter sind nicht inkassoberechtigt.
- (3) Wechsel werden von uns nur auf Grund besonderer Vereinbarung hereingenommen. Die Hereinnahme von Wechseln und Schecks erfolgt stets nur erfüllungshalber.

### IX. Zahlungsverzug

- (1) Bei Zielüberschreitungen berechnen wir - ohne dass es einer Mahnung bedarf - Zinsen in Höhe der uns selbst entstehenden Kosten für Bankkredite, mindestens jedoch 8 % über dem jeweiligen Basiszinssatz. Die Geltendmachung eines etwaigen weiteren Schadens bleibt vorbehalten.
- (2) Bei Zahlungsverzug, drohender Zahlungseinstellung, ungünstigen Auskünften über den Besteller (insbesondere wenn bei diesem Wechselproteste oder Zwangsvollstreckungen vorkommen) werden alle noch offenen Forderungen - auch solche aus Wechseln - sofort fällig.
- (3) Wir sind in den vorgenannten Fällen befugt, bereits gelieferte Ware sicherungshalber wieder an uns zunehmen, ohne dass dadurch die Zahlungspflicht des Bestellers erlischt. Der Besteller hat uns zu diesem Zwecke Zutritt zu den Räumlichkeiten zu gewähren/zu verschaffen, in denen sich die Ware befindet und die Ware herauszugeben. Ist die Lieferung noch nicht erfolgt, können wir die Fertigung und Lieferung von Vorauszahlung oder Sicherheitsleistung abhängig machen. Wir sind auch berechtigt, vom Vertrag zurückzutreten und Schadensersatzansprüche geltend zu machen.



## X. Sachmängel und Haftung für sonstige Ansprüche

- (1) Die Beschaffenheit des Liefergegenstandes richtet sich ausschließlich nach unseren technischen Beschreibungen und den vereinbarten technischen Spezifikationen. Aus Werbeaussagen oder Anpreisungen kann dagegen keine vertragsgemäße Beschaffenheitsangabe des Liefergegenstandes abgeleitet werden. Fertigen und liefern wir nach Zeichnungen, Mustern, Spezifikationen etc. des Bestellers, trägt allein dieser das Risiko der Eignung für den von ihm vorgesehenen Verwendungszweck. Maßgeblich für den vertragsgemäßen Zustand des Liefergegenstandes ist der Zeitpunkt des Gefahrüberganges.
- (2) Gehen Sachmängel auf eine nicht geeignete oder unsachgemäße Verwendung oder Handhabung, fehlerhafte Montage, übliche Abnutzung oder fehlerhafte oder mangelnde Wartung zurück, so stehen wir dafür nicht ein. Ebenso wenig stehen wir für die Folgen unsachgemäßer oder ohne unsere Einwilligung vorgenommener Änderungen oder Instandsetzungsarbeiten durch den Besteller oder Dritte ein. Gleiches gilt für einen Mangel, der den Wert oder die Tauglichkeit des Liefergegenstandes nur unerheblich mindert.
- (3) Ist eine förmliche Abnahme vereinbart oder ist eine Erstmusterprüfung erfolgt, sind Ansprüche wegen solcher Mängel ausgeschlossen, die der Besteller bei einer sorgfältigen Abnahme/Erstmusterprüfung hätte erkennen und feststellen können.
- (4) Soweit nicht zwingend längere gesetzliche Fristen vorgeschrieben sind, insbesondere für Waren, die entsprechend ihrer üblichen Verwendungsweise für ein Bauwerk verwendet worden sind und dessen Mangelhaftigkeit verursacht haben, verjähren Sachmängelansprüche in 12 Monaten ab dem Zeitpunkt der Ablieferung des Liefergegenstandes bei dem Besteller oder bei dem von dem Besteller bezeichneten Dritten.
- (5) Sofern nicht ausdrücklich und schriftlich anders vereinbart, übernehmen wir keine Haftung dafür, dass die von uns angebotenen oder gelieferten Waren außerhalb des von uns beschriebenen allgemeinen Einsatzzweckes für die vom Besteller in Aussicht genommenen Zwecke geeignet sind. Es ist allein Sache des Bestellers, dies vor dem Einsatz/der Verwendung der Artikel auf eigenes Risiko und auf eigene Kosten zu erproben.
- (6) Soweit wir Schlösser " verschieden schließend " anbieten oder liefern, wird durch diese Bezeichnung keine Gewähr dafür übernommen, dass sich Schließungen nicht wiederholen.
- (7) Der Besteller hat den Liefergegenstand unverzüglich nach Empfang durch ihn oder einen von ihm als Empfänger benannten Dritten sorgfältig auf Mängelfreiheit, Übereinstimmung mit der Auftragsbestätigung und Vollständigkeit zu untersuchen. Die Lieferung oder Leistung gilt als genehmigt, wenn eine Mängelrüge nicht unverzüglich, spätestens jedoch 8 Tage nach Ablieferung schriftlich oder mittels Telefax bei uns eingegangen ist. Entsprechendes gilt, wenn der Mangel bei der unverzüglich durchzuführenden sorgfältigen Untersuchung nicht erkennbar war, binnen 8 Tagen ab Entdeckung des Mangels.
- (8) Die vom Besteller beanstandeten Liefergegenstände sind zur Besichtigung durch uns bereitzuhalten oder (ggf. Proben davon) auf unser Verlangen an uns zu senden. Bei berechtigten Mängelrügen hat der Besteller gegen uns Anspruch auf Ersatz der notwendigen Kosten der Rücksendung. Kommt der Besteller diesen Verpflichtungen binnen einer von uns gesetzten angemessenen Frist nicht nach oder verändert er oder nicht in unserem Wirkungskreis tätige Dritte ohne unsere Zustimmung den beanstandeten Liefergegenstand, so geht der Besteller etwaiger Sachmängelansprüche verlustig.
- (9) Nach unserer Wahl bessern wir einen mangelhaften Liefergegenstand zunächst nach oder liefern einwandfreien Ersatz.
- (10) Ist die Nacherfüllung mit unverhältnismäßig hohen Kosten verbunden, können wir die Nacherfüllung verweigern. In diesem Falle kann der Besteller nach seiner Wahl vom Vertrag zurücktreten oder Minderung verlangen.  
Ist die Nacherfüllung möglich und nicht mit unverhältnismäßig hohen Kosten verbunden, und kommen wir der Verpflichtung zur vertragsgemäßen Nacherfüllung nicht binnen angemessener Zeit nach, so hat der Besteller eine letzte Frist zu setzen innerhalb derer wir unseren Verpflichtungen nachzukommen haben. Nach erfolglosem Fristablauf kann der Besteller Minderung verlangen oder vom Vertrag zurücktreten oder die notwendigen Nachbesserungsmaßnahmen von einem Dritten zu unseren Lasten vornehmen lassen.  
Mehrkosten, die dadurch entstehen, dass der Liefergegenstand an einen anderen Ort in den Ort des Sitzes oder der Niederlassung des Bestellers verbracht worden ist, werden nicht übernommen, es sei denn, dies entspricht dem bestimmungsgemäßen uns bekanntgegebenen Gebrauch.
- (11) Für Schadensersatzansprüche des Bestellers haften wir nach den gesetzlichen Vorschriften, sofern uns, unseren gesetzlichen Vertretern oder unseren Erfüllungsgehilfen Vorsatz oder grobe Fahrlässigkeit zur Last fällt. Ist kein Vorsatz gegeben, ist die Haftung auf den typischerweise entstehenden vorhersehbaren Schaden begrenzt.
- (12) Werden von uns, unseren gesetzlichen Vertretern oder unseren Erfüllungsgehilfen Kardinalpflichten verletzt, so haften wir nach den gesetzlichen Bestimmungen, wobei die Haftung jedoch auf den vorhersehbaren typischerweise eintretenden Schaden begrenzt ist.
- (13) Die gesetzliche Haftung für Schäden aus der Verletzung des Lebens, des Körpers oder der Gesundheit, auch die Haftung nach dem Produkthaftungsgesetz, bleibt von den vorstehenden Bestimmungen unberührt. Der Besteller hat jedoch die von uns zu dem jeweiligen Artikel gegebenen Informationen (Produktinformationen und bestimmungsgemäße Verwendung, Fehlgebrauch, Produktleistung, Produktwartung, Informations- und Instruktionspflichten) an seinen Abnehmer weiterzugeben/gegenüber seinem Abnehmer zu erfüllen und diesen zu verpflichten, gegenüber seinen Nachabnehmern ebenso zu verfahren. Ansonsten zeichnen wir uns gegenüber dem Besteller - soweit gesetzlich zulässig - frei.
- (14) Eine weitergehende Haftung auf Schadensersatzansprüche gleichgültig aus welchem Rechtsgrund ist - soweit gesetzlich zulässig - ausgeschlossen. Das gilt insbesondere für Schadensersatzansprüche aus Verschulden bei Vertragsschluss, wegen sonstiger Pflichtverletzungen oder wegen deliktischer Ansprüche gem. § 823 BGB sowie für entgangenen Gewinn oder sonstige Vermögensschäden. § 444 BGB bleibt unberührt.  
Vereinbarungen, die der Besteller mit seinem Abnehmer getroffen hat und die über die gesetzlichen Mängelansprüche hinausgehen, binden uns im Rahmen gesetzlicher Rückgriffsansprüche in keinem Fall.  
Soweit unsere Haftung ausgeschlossen oder beschränkt ist, hat das auch Geltung für eine etwaige persönliche Haftung unserer gesetzlichen Vertreter, Mitarbeiter und Erfüllungsgehilfen.
- (15) Soweit nicht zwingende gesetzliche Vorschriften entgegenstehen, beschränkt sich unsere Haftung aus vertraglichen und außervertraglichen Rechtsgrundlagen (auch aus Deliktsrecht) auf den Umfang unserer Versicherungseindeckung:  
Euro 2.500.000,- für Sachschäden  
Euro 51.000,- für Vermögensschäden

## XI. Eigentumsvorbehalt

- (1) Alle unsere Lieferungen erfolgen unter Eigentumsvorbehalt. Die gelieferte Ware bleibt bis zur Erfüllung sämtlicher uns gegenüber dem Besteller zustehenden Ansprüche unser Eigentum.
- (2) Wird die gelieferte Ware durch den Besteller zu einer neuen Sache verarbeitet, so erfolgt die Verarbeitung für uns, ohne dass wir daraus verpflichtet werden. Der Besteller verwahrt in diesem Fall die Sache für uns. Der Eigentumserwerb des Bestellers gem. § 950 BGB ist ausgeschlossen. Bei Verarbeitung mit anderen, nicht uns gehörenden Waren erwerben wir Miteigentum an der neuen Sache nach dem Verhältnis des Wertes der von uns gelieferten und der anderen Waren zur Zeit der Verarbeitung. Die neue Sache gilt als Vorbehaltsware im Sinne dieser Bedingungen.
- (3) Eine Weiterveräußerung der Vorbehaltsware im gewöhnlichen Geschäftsgang ist nur dem Besteller gestattet, der Wiederverkäufer ist. Der Besteller tritt seine Forderungen aus einem Weiterverkauf der Vorbehaltsware schon jetzt mit dem Betrag an uns ab, der dem Wert der Vorbehaltsware entspricht; bei Veräußerung zusammen mit anderen uns nicht gehörenden Waren verarbeiteten Liefergegenständen oder bei sonstiger Veräußerung zu einem Gesamtpreis mit der Quote gem. dem vorstehenden Abs. 3.  
Wird die Vorbehaltsware vom Besteller als wesentlicher Bestandteil in das Grundstück eines Dritten eingebaut, so tritt der Besteller schon jetzt den ihm gegen den Dritten oder gegen den, den es angeht, erwachsenden Vergütungsanspruch mit dem Betrag an uns ab, der dem Wert der Vorbehaltsware entspricht. Steht die Vorbehaltsware in unserem Miteigentum, so erstreckt sich die Abtretung auf den Betrag, der unserem Anteilswert am Miteigentum entspricht. Steht dem Besteller ein Anspruch auf Bestellung einer Sicherungshypothek gem. § 648 BGB zu, so geht dieser Anspruch in Höhe des Wertes der Vorbehaltsware auf uns über.  
Wert der Vorbehaltsware im Sinne dieser Bestimmungen ist der Wert unserer Gesamtforderungen einschließlich Nebenforderungen (insbesondere Kosten und Zinsen) zuzüglich eines Sicherungsaufschlages von 20 %.  
Wir nehmen sämtliche vorstehenden Abtretungen an und stimmen sämtlichen Forderungsübergängen zu.  
Den Rang eines abgetretenen Teilbetrages im Rahmen der dem Besteller erwachsenden Gesamtforderungen bestimmen wir.
- (4) Der Besteller ist zur Weiterveräußerung der Vorbehaltsware oder zum Einbau nur mit der Maßgabe berechtigt und ermächtigt, dass die Kaufpreisforderungen, die Werklohnforderungen oder die sonstigen Vergütungsansprüche gem. Abs. 3 auf uns übergehen. Zu anderen Verfügungen über die Vorbehaltsware (einschließlich ihrer Verpfändung und Sicherungsübereignung) und zu anderen Verfügungen über die Forderungen, die er gem. Abs. 3 an uns abgetreten oder abzutreten hat (einschließlich ihrer Abtretung, Sicherungsabtretung und Verpfändung), ist der Besteller nicht berechtigt.
- (5) Wir ermächtigen den Besteller unter Vorbehalt des Widerrufs zur Einziehung der Forderungen aus dem Weiterverkauf, der Werklohnforderungen oder sonstigen Vergütungsansprüche. Von dem insoweit als Inkassobeauftrag für uns tätigen Besteller beigezogene Beträge sind bis zur Höhe unsere Forderungen (einschließlich Nebenforderungen wie Kosten und Zinsen) an uns weiterzuleiten. Von unserer eigenen Einziehungsbefugnis werden wir keinen Gebrauch machen, solange der Besteller seinen Zahlungsverpflichtungen nachkommt. Auf Verlangen hat der Besteller uns die Schuldner der abgetretenen Forderungen zu benennen und diesen die Abtretung anzuzeigen. Wir werden hiermit ermächtigt, den Schuldnern die Abtretung im Namen des Bestellers anzuzeigen.
- (6) Bei Pfändungsmaßnahmen oder sonstigen Zugriffen Dritter auf die Vorbehaltsware hat der Besteller uns sofort zu benachrichtigen und ggf. unaufschiebbare Interventionsmaßnahmen sofort auf eigene Kosten zu veranlassen.
- (7) Übersteigt der Wert der uns eingeräumten Sicherungen unsere Forderungen um mehr als 20 %, so sind wir auf Verlangen des Bestellers in soweit zur Rückübertragung oder Freigabe verpflichtet. Das Bestimmungsrecht, welche Forderungen rückübertragen oder freigegeben werden, steht uns zu.  
Mit der vollen Bezahlung aller Forderungen aus der Geschäftsverbindung geht das Eigentum an der Vorbehaltsware auf den Besteller über. Zugleich erwirbt der Besteller die Forderungen, die er zur Sicherung unserer Ansprüche nach Maßgabe der vorstehenden Bestimmungen an uns abgetreten hat.

## XII. Zurückbehaltungsrecht, Aufrechnung und Abtretung

- (1) Die Ausübung des Zurückbehaltungsrechtes ist ausgeschlossen, sofern der Besteller vorleistungspflichtig ist und im Übrigen nur zulässig, soweit das Zurückbehaltungsrecht auf dem selben Vertragsverhältnis beruht.
- (2) Die Aufrechnung durch den Besteller ist nur mit unbestrittenen oder rechtskräftig festgestellten Forderungen zulässig.
- (3) Die Abtretung etwaiger gegen uns erworbener Ansprüche seitens des Bestellers an Dritte ist ausgeschlossen, sofern wir nicht zugestimmt haben.

## XIII. Patente

- (1) Bei Anfertigung nach Angaben, Zeichnungen oder Entwürfen des Bestellers ist dieser dafür verantwortlich, dass keine Patente oder sonstige Schutzrechte Dritter verletzt werden. Im Rechtsverhältnis zum Besteller ist unsere Haftung ausgeschlossen. Der Besteller ist verpflichtet, uns von allen Ansprüchen Dritter freizustellen und uns sämtliche notwendigen Kosten zu ersetzen, die uns im Falle der Inanspruchnahme durch Dritte zur Abwehr solcher Ansprüche entstehen.

## XIV. Erfüllungsort, Gerichtsstand und anzuwendendes Recht

- (1) Erfüllungsort ist Heiligenhaus.
- (2) Gerichtsstand für alle Ansprüche der Vertragsparteien einschließlich Wechsel- und Scheckklagen ist das für unseren Hauptsitz zuständige Gericht. Wahlweise sind wir auch berechtigt, an dem für den Sitz des Bestellers zuständigen Gericht zu klagen.
- (3) Auf das Rechtsverhältnis mit dem Besteller findet ausschließlich das Recht der Bundesrepublik Deutschland Anwendung. Die Anwendung des Übereinkommens der Vereinten Nationen vom 11. April 1980 über Verträge über den Warenkauf (CISG - " Wiener Kaufrecht ") ist ausgeschlossen.



## TK 1: Schloss und Beschlag für Tür und Tor.

Komponenten und Zubehör für  
Aluminium- und Stahlprofile.

- Schlösser
- Türdrücker
- Schiebetorbeschläge
- Türbänder
- Türschließer
- Türfeststeller und Puffer
- Riegel
- Griffe
- Briefkästen



## FK 1: Komponenten für Fenster und Fassade.

Beschläge, Verschlüsse, Antriebe und Sonder-  
konstruktionen für Aluminium- und Stahlprofile.

- Fensterbeschläge
- Oberlichtbeschläge
- Antriebssysteme
- Sonderkonstruktionen



## GK 1: Schlösser und Beschläge für Glas.

Innen- und Außentürbeschläge für Ganzglastüren.

- Schlösser und Gegenkästen
- Feuchtraum-Beschläge
- Schiebetür-Systeme
- Klemmbeschläge für RTS  
und Rundbogentüren
- Klemmrahmen

## Rückfax an +49 (0) 20 56/51 42

WSS Wilh. Schlechtendahl  
& Söhne GmbH & Co. KG  
Postfach 10 05 52/62  
D-42570 Heiligenhaus

Die neuen WSS-Kataloge interessieren uns sehr.

Bitte senden Sie an unten stehende Adresse:

- ein Exemplar des TK 1
- ein Exemplar des GK 1
- ein Exemplar des FK 1
- CD (alle Kataloge)
- alle Kataloge

Firma

Adresse

Name

Position/Abt.

Telefon

E-Mail